

1 UPC  
1.1 Volum d'activitats

		PAR curs 02/03 /		% PAR	
		nº activitats	PAR curs 02/03		nº activitats
<b>Articles en revistes</b>	Grup PN (JCR)	726	15.564,00	21,4	
	Grup PN (UPC)	37	444,00	12,0	
	Grup CTA	310	1.240,00	4,0	
	Grup DIV	361	722,00	2,0	
	<b>TOTAL</b>	<b>1.434</b>	<b>17.970,00</b>	<b>12,5</b>	<b>48,6%</b>
<b>Actes de congressos</b>	Texte complet tipus 1 congressos notables	212	2.531,00	11,9	
	Texte complet tipus 2	1.352	5.392,67	4,0	
	Abstracts tipus 1 congressos notables	10	40,00	4,0	
	Abstracts tipus 2	448	896,00	2,0	
	<b>TOTAL</b>	<b>2.022</b>	<b>8.872,67</b>	<b>4,4</b>	<b>24,0%</b>
<b>Tesis</b>	Per direcció	166	1.853,00	11,2	
	Per lectura	91	1.064,00	11,7	
	Per autor	106	1.198,00	11,3	
	<b>TOTAL (1)</b>	<b>205</b>	<b>4.115,00</b>	<b>20,1</b>	<b>11,1%</b>
<b>Informes</b>	Recerca	1.738	1.397,52	0,8	
	Treball	1.139	918,83	0,8	
	<b>TOTAL</b>	<b>2.877</b>	<b>2316,35</b>	<b>0,8</b>	<b>6,3%</b>
<b>Llibres</b>	tipus 1	19	440,00	23,2	
	tipus 2	61	488,00	8,0	
	<b>TOTAL</b>	<b>80</b>	<b>928,00</b>	<b>11,6</b>	<b>2,5%</b>
<b>Capítols</b>	tipus 1	24	96,00	4,0	
	tipus 2	86	145,98	1,7	
	<b>TOTAL</b>	<b>110</b>	<b>241,98</b>	<b>2,2</b>	<b>0,7%</b>
<b>Edició de llibres</b>	tipus 1	6	72,00	12,0	
	tipus 2	34	136,00	4,0	
	<b>TOTAL</b>	<b>40</b>	<b>208,00</b>	<b>5,2</b>	<b>0,6%</b>
<b>Organització de congressos i exposicions</b>	Internacionals	75	450,00	6,0	
	Nacionals	77	462,00	6,0	
	<b>TOTAL</b>	<b>152</b>	<b>912,00</b>	<b>6,0</b>	<b>2,5%</b>
<b>Patents</b>	Internacionals	11	132,00	12,0	
	Nacionals	39	468,00	12,0	
	<b>TOTAL</b>	<b>50</b>	<b>600,00</b>	<b>12,0</b>	<b>1,6%</b>
<b>Premis</b>	Internacionals	16	91,00	5,7	
	Nacionals	49	234,00	4,8	
	<b>TOTAL</b>	<b>65</b>	<b>325,00</b>	<b>5,0</b>	<b>0,9%</b>
<b>Articles sobre l'obra d'un professor</b>	<b>TOTAL</b>	<b>147</b>	<b>307,00</b>	<b>2,1</b>	<b>0,8%</b>
<b>Concursos d'arquitectura</b>	Internacionals	7	40,00	5,7	
	Nacionals	19	60,00	3,2	
	<b>TOTAL</b>	<b>26</b>	<b>100,00</b>	<b>3,8</b>	<b>0,3%</b>
<b>Edició de números monogràfics de revistes notables</b>	<b>TOTAL</b>	<b>6</b>	<b>56,00</b>	<b>9,3</b>	<b>0,2%</b>
<b>Participació en projectes europeus com a coordinador</b>	<b>TOTAL</b>	<b>6</b>	<b>36,00</b>	<b>6,0</b>	<b>0,1%</b>
<b>Premis extraordinaris de doctorat (2)</b>	Lectura				
	Direcció				
	<b>TOTAL</b>				
<b>PAR Tipus 1</b>		<b>24.739</b>		<b>66,9%</b>	
<b>PAR Tipus 2</b>		<b>12.249</b>		<b>24,9%</b>	
<b>PAR TOTAL UPC</b>		<b>36.988</b>		<b>100%</b>	

Notes tècniques:

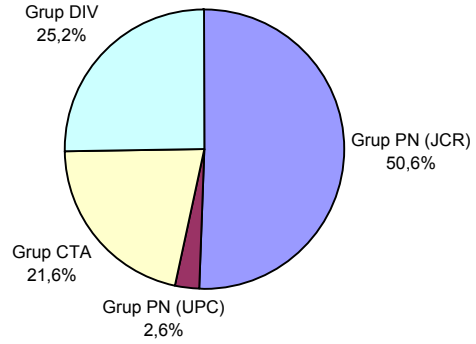
El nombre d'activitats no està afectat pel fet que una activitat hagi tingut participació de membres de més d'una unitat bàsica

(1) Aquest total és el nombre de tesis que ja sigui per direcció, per autoria o per lectura han tingut la participació de personal de la UPC

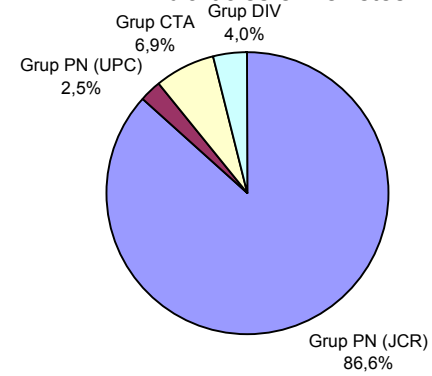
(2) La resolució de la convocatòria dels premis extraordinaris de doctorat de la UPC no serà pública fins a principis del mes de juliol, així doncs no s'inclouran enguany, sinó en la valoració de les activitats del curs vinent, del 03/04.

Articles en revistes i actes de congressos pel nombre d'activitats i pel nombre de PAR

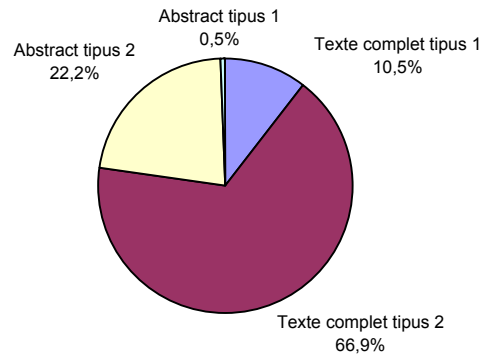
Nombre d'articles en revistes



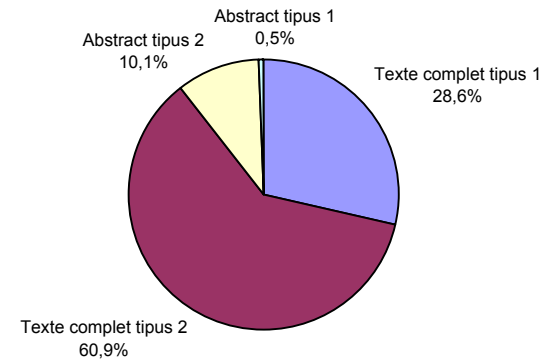
PAR d'articles en revistes



Nombre d'actes de congressos



PAR d'actes de congressos



# 1 UPC

## 1.2 Evolució del PAR per activitats

	<b>PAR curs 01/02</b>	<b>PAR curs 02/03</b>	<b>Variació</b>
<b>Articles en revistes</b>	16.512,00	17.970,00	8,83%
<b>Actes de congressos</b>	8.442,33	8.872,67	5,10%
<b>Tesis</b>	4.608,00	4.115,00	-10,70%
<b>Informes</b>	2.165,06	2.316,35	6,99%
<b>Llibres (2)</b>	1.776,00	928,00	-47,75%
<b>Capítols (2)</b>	606,78	241,98	-60,12%
<b>Edició de llibres (2)</b>	256,00	208,00	-18,75%
<b>Organització de congressos i exposicions</b>	744,00	912,00	22,58%
<b>Patents</b>	336,00	600,00	78,57%
<b>Premis</b>	400,00	325,00	-18,75%
<b>Articles sobre l'obra d'un professor</b>	263,00	307,00	16,73%
<b>Concursos arquitectura</b>	-	100,00	(1)
<b>Edició de números monogràfics de revistes notables</b>	96,00	56,00	-41,67%
<b>Participació en projectes europeus com a coordinador</b>	78,00	36,00	-53,85%
<b>Premis extraordinaris de doctorat</b>	114,00	(3)	
<b>TOTAL</b>	<b>36.397,17</b>	<b>36.988,00</b>	<b>1,62%</b>

(1) Aquesta activitat apareix per primer cop contemplada per separat el curs 02/03

(2) L'entrada en vigor dels punts per activitats de docència ha tingut un fort impacte en la valoració d'aquest tipus d'activitat.

(3) La resolució de la convocatòria dels premis extraordinaris de doctorat de la UPC no serà pública fins a principis del mes de juliol, així doncs no s'inclouran enguany, sinó en la valoració de les activitats del curs vinent, del 03/04.

## 2 Departaments i instituts de recerca

### 2.1 PAR curs 02/03

unitat bàsica	nom unitat bàsica	PAR CURS 02/03	% PAR	PAR CURS 01/02	% PAR	Variació
701 AC	ARQUITECTURA DE COMPUTADORS	1.572,27	4,22%	938,73	2,58%	67,49%
702 CMEM	CIENCIA DELS MATERIALS I ENGINYERIA METAL·LURGICA	1.507,30	4,04%	1.613,01	4,43%	-6,55%
703 CA	COMPOSICIO ARQUITECTONICA	521,17	1,40%	572,66	1,57%	-8,99%
704 CA I	CONSTRUCCIONS ARQUITECTONIQUES I	1.135,58	3,04%	1.138,68	3,13%	-0,27%
705 CA II	CONSTRUCCIONS ARQUITECTONIQUES II	291,08	0,78%	327,73	0,90%	-11,18%
706 EC	ENGINYERIA DE LA CONSTRUCCIO	791,80	2,12%	965,42	2,65%	-17,98%
707 ESAII	ENGINYERIA DE SISTEMES, AUT. I INFORM. INDUSTRIAL	1.226,00	3,29%	1.331,47	3,66%	-7,92%
708 ETCG	ENGINYERIA DEL TERRENY, CARTOGRAFICA I GEOFÍSICA	768,43	2,06%	1.235,05	3,39%	-37,78%
709 EE	ENGINYERIA ELECTRICA	456,13	1,22%	595,73	1,64%	-23,43%
710 EEL	ENGINYERIA ELECTRONICA	2.429,35	6,51%	1.718,43	4,72%	41,37%
711 EHMA	ENGINYERIA HIDRAULICA, MARITIMA I AMBIENTAL	492,53	1,32%	716,57	1,97%	-31,26%
712 EM	ENGINYERIA MECANICA	316,25	0,85%	435,70	1,20%	-27,42%
713 EQ	ENGINYERIA QUIMICA	2.584,77	6,93%	2.922,45	8,03%	-11,55%
714 ETP	ENGINYERIA TEXTIL I PAPERERA	392,67	1,05%	419,48	1,15%	-6,39%
715 EIO	ESTADISTICA I INVESTIGACIO OPERATIVA	696,33	1,87%	640,17	1,76%	8,77%
716 EA	ESTRUCTURES A L'ARQUITECTURA	252,00	0,68%	341,87	0,94%	-26,29%
717 EGE	EXPRESSIO GRAFICA A L'ENGINYERIA	56,00	0,15%	155,69	0,43%	-64,03%
718 EGA I	EXPRESSIO GRAFICA ARQUITECTONICA I	383,00	1,03%	199,00	0,55%	92,46%
719 EGA II	EXPRESSIO GRAFICA ARQUITECTONICA II	194,33	0,52%	322,40	0,89%	-39,72%
720 FA	FISICA APLICADA	1.400,65	3,76%	1.196,38	3,29%	17,07%
721 FEN	FISICA I ENGINYERIA NUCLEAR	1.958,85	5,25%	1.685,85	4,63%	16,19%
722 ITT	INFRAESTRUCTURA DEL TRANSPORT I DEL TERRITORI	314,00	0,84%	390,37	1,07%	-19,56%
723 LSI	LLENGUATGES I SISTEMES INFORMATICS	2.358,47	6,32%	2.266,33	6,23%	4,07%
724 MMT	MAQUINES I MOTORS TERMICS	752,08	2,02%	548,00	1,51%	37,24%
725 MA I	MATEMATICA APLICADA I	1.167,17	3,13%	814,08	2,24%	43,37%
726 MA II	MATEMATICA APLICADA II	1.134,17	3,04%	1.072,75	2,95%	5,72%
727 MA III	MATEMATICA APLICADA III	1.312,18	3,52%	1.158,67	3,18%	13,25%
729 MF	MECANICA DE FLUIDS	315,66	0,85%	199,17	0,55%	58,49%
731 OO	OPTICA I OPTOMETRIA	512,70	1,37%	703,81	1,93%	-27,15%
732 OE	ORGANITZACIO D'EMPRESSES	374,13	1,00%	660,93	1,82%	-43,39%
735 PA	PROJECTES ARQUITECTONICS	589,50	1,58%	1.068,92	2,94%	-44,85%
736 PA	PROJECTES D'ENGINYERIA	592,00	1,59%	371,93	1,02%	59,17%
737 RMEE	RESISTENCIA DE MATERIALS I EST. A L'ENGINYERIA	836,67	2,24%	511,80	1,41%	63,48%
739 TSC	TEORIA DEL SENYAL I COMUNICACIONS	3.346,60	8,97%	2.776,16	7,63%	20,55%
740 UOT	URBANISME I ORDENACIO DEL TERRITORI	242,00	0,65%	216,00	0,59%	12,04%
741 EMRN	ENGINYERIA MINERA I RECURSOS NATURALS	499,77	1,34%	766,98	2,11%	-34,84%
742 CEN	CIENCIA I ENGINYERIA NAUTIQUES	170,00	0,46%	147,00	0,40%	15,65%
743 MA IV	MATEMÀTICA APLICADA IV	1.386,40	3,72%	1.337,37	3,67%	3,67%
744 ET	ENGINYERIA TELEMÀTICA	666,67	1,79%	551,67	1,52%	20,85%
745 EAB	ENGINYERIA AGROALIMENTÀRIA I BIOTECNOLOGIA	180,73	0,48%	173,33	0,48%	4,27%
420 INTXTER	INSTITUT TEXTIL DE COOP. INDUSTRIAL DE TERRASSA	335,72	0,90%	558,48	1,53%	-39,89%
440 IOC	INSTITUT D'ORGANITZACIO I CONTROL DE SISTEMES INDUSTRIALS	512,45	1,37%	425,18	1,17%	20,52%
460 INTE	INSTITUT DE TECNIQUES ENERGETIQUES (INTE)	269,20	0,72%	205,76	0,57%	30,83%

## 2 Departaments i instituts de recerca

### 2.2 PAR tipus 1 i tipus 2

unitat bàsica	nom unitat bàsica	Curs 02/03				Curs 01/02				Variació PAR	
		PAR tipus 1	%	PAR tipus 2	%	PAR tipus 1	%	PAR tipus 2	%	% tipus 1	% tipus 2
701 AC	ARQUITECTURA DE COMPUTADORS	1.233,67	78,5%	338,60	21,5%	646,00	68,8%	292,73	31,2%	91,0%	15,7%
702 CMEM	CIENCIA DELS MATERIALS I ENGINYERIA METAL.LURGICA	1.201,33	79,7%	305,97	20,3%	1.087,23	67,4%	525,78	32,6%	10,5%	-41,8%
703 CA	COMPOSICIO ARQUITECTONICA	383,50	73,6%	137,67	26,4%	366,40	64,0%	206,26	36,0%	4,7%	-33,3%
704 CA I	CONSTRUCCIONS ARQUITECTONIQUES I	300,00	26,4%	835,58	73,6%	271,00	23,8%	867,68	76,2%	10,7%	-3,7%
705 CA II	CONSTRUCCIONS ARQUITECTONIQUES II	62,00	21,3%	229,08	78,7%	19,23	5,9%	308,50	94,1%	-	-25,7%
706 EC	ENGINYERIA DE LA CONSTRUCCIO	356,00	45,0%	435,80	55,0%	549,50	56,9%	415,92	43,1%	-35,2%	4,8%
707 ESAII	ENGINYERIA DE SISTEMES, AUT. I INFORM. INDUSTRIAL	901,80	73,6%	324,20	26,4%	937,80	70,4%	393,67	29,6%	-3,8%	-17,6%
708 ETCG	ENGINYERIA DEL TERRENY, CARTOGRAFICA I GEOFISICA	420,00	54,7%	348,43	45,3%	701,50	56,8%	533,55	43,2%	-40,1%	-34,7%
709 EE	ENGINYERIA ELECTRICA	106,00	23,2%	350,13	76,8%	283,40	47,6%	312,33	52,4%	-62,6%	12,1%
710 EEL	ENGINYERIA ELECTRONICA	1.759,13	72,4%	670,22	27,6%	1.072,68	62,4%	645,74	37,6%	64,0%	3,8%
711 EHMA	ENGINYERIA HIDRAULICA, MARITIMA I AMBIENTAL	282,00	57,3%	210,53	42,7%	544,00	75,9%	172,57	24,1%	-48,2%	22,0%
712 EM	ENGINYERIA MECANICA	97,50	30,8%	218,75	69,2%	181,50	41,7%	254,20	58,3%	-46,3%	-13,9%
713 EQ	ENGINYERIA QUIMICA	2.073,80	80,2%	510,97	19,8%	2.442,21	83,6%	480,24	16,4%	-15,1%	6,4%
714 ETP	ENGINYERIA TEXTIL I PAPERERA	263,00	67,0%	129,67	33,0%	305,23	72,8%	114,25	27,2%	-13,8%	13,5%
715 EIO	ESTADISTICA I INVESTIGACIO OPERATIVA	427,00	61,3%	269,33	38,7%	383,67	59,9%	256,50	40,1%	11,3%	5,0%
716 EA	ESTRUCTURES A L'ARQUITECTURA	206,00	81,7%	46,00	18,3%	177,20	51,8%	164,67	48,2%	16,3%	-72,1%
717 EGE	EXPRESSIO GRAFICA A L'ENGINYERIA	24,00	42,9%	32,00	57,1%	88,69	57,0%	67,00	43,0%	-72,9%	-52,2%
718 EGA I	EXPRESSIO GRAFICA ARQUITECTONICA I	273,00	71,3%	110,00	28,7%	44,00	22,1%	155,00	77,9%	-	-29,0%
719 EGA II	EXPRESSIO GRAFICA ARQUITECTONICA II	25,00	12,9%	169,33	87,1%	72,40	22,5%	250,00	77,5%	-65,5%	-32,3%
720 FA	FISICA APLICADA	1.054,50	75,3%	346,15	24,7%	837,67	70,0%	358,72	30,0%	25,9%	-3,5%
721 FEN	FISICA I ENGINYERIA NUCLEAR	1.670,13	85,3%	288,72	14,7%	1.436,60	85,2%	249,25	14,8%	16,3%	15,8%
722 ITT	INFRAESTRUCTURA DEL TRANSPORT I DEL TERRITORI	152,00	48,4%	162,00	51,6%	116,00	29,7%	274,37	70,3%	31,0%	-41,0%
723 LSI	LLENGUATGES I SISTEMES INFORMATICS	1.771,13	75,1%	587,33	24,9%	1.546,83	68,3%	719,50	31,7%	14,5%	-18,4%
724 MMT	MAQUINES I MOTORS TERMICS	496,00	66,0%	256,08	34,0%	386,00	70,4%	162,00	29,6%	28,5%	58,1%
725 MA I	MATEMATICA APLICADA I	774,00	66,3%	393,17	33,7%	427,83	52,6%	386,24	47,4%	80,9%	1,8%
726 MA II	MATEMATICA APLICADA II	783,67	69,1%	350,50	30,9%	712,60	66,4%	360,15	33,6%	10,0%	-2,7%
727 MA III	MATEMATICA APLICADA III	906,33	69,1%	405,85	30,9%	824,67	71,2%	334,00	28,8%	9,9%	21,5%
729 MF	MECANICA DE FLUIDS	120,00	38,0%	195,66	62,0%	74,44	37,4%	124,73	62,6%	61,2%	56,9%
731 OO	OPTICA I OPTOMETRIA	341,00	66,5%	171,70	33,5%	470,23	66,8%	233,58	33,2%	-27,5%	-26,5%
732 OE	ORGANITZACIO D'EMPRESES	127,00	33,9%	247,13	66,1%	250,00	37,8%	410,93	62,2%	-49,2%	-39,9%
735 PA	PROJECTES ARQUITECTONICS	468,50	79,5%	121,00	20,5%	460,00	43,0%	608,92	57,0%	1,8%	-80,1%
736 PA	PROJECTES D'ENGINYERIA	364,00	61,5%	228,00	38,5%	184,00	49,5%	187,93	50,5%	97,8%	21,3%
737 RMEE	RESISTENCIA DE MATERIALS I EST. A L'ENGINYERIA	555,00	66,3%	281,67	33,7%	343,67	67,1%	168,13	32,9%	61,5%	67,5%
739 TSC	TEORIA DEL SENYAL I COMUNICACIONS	2.696,70	80,6%	649,90	19,4%	2.126,23	76,6%	649,93	23,4%	26,8%	0,0%
740 UOT	URBANISME I ORDENACIO DEL TERRITORI	137,00	56,6%	105,00	43,4%	124,00	57,4%	92,00	42,6%	10,5%	14,1%
741 EMRN	ENGINYERIA MINERA I RECURSOS NATURALS	100,40	20,1%	399,37	79,9%	308,00	40,2%	458,98	59,8%	-67,4%	-13,0%
742 CEN	CIENCIA I ENGINYERIA NAUTIQUES	63,00	37,1%	107,00	62,9%	18,00	12,2%	129,00	87,8%	-	-17,1%
743 MA IV	MATEMÀTICA APLICADA IV	985,17	71,1%	401,23	28,9%	866,13	64,8%	471,24	35,2%	13,7%	-14,9%
744 ET	ENGINYERIA TELEMÀTICA	336,00	50,4%	330,67	49,6%	250,00	45,3%	301,67	54,7%	34,4%	9,6%
745 EAB	ENGINYERIA AGROALIMENTÀRIA I BIOTECNOLOGIA	118,67	65,7%	62,07	34,3%	127,00	73,3%	46,33	26,7%	-6,6%	34,0%
420 INTXTER	INSTITUT TEXTIL DE COOP. INDUSTRIAL DE TERRASSA	62,00	18,5%	273,72	81,5%	294,35	52,7%	264,13	47,3%	-78,9%	3,6%
440 IOC	INSTITUT D'ORGANITZACIÓ I CONTROL DE SISTEMES INDUSTRIALS	249,40	48,7%	263,05	51,3%	320,70	75,4%	104,48	24,6%	-22,2%	-
460 INTE	INSTITUT DE TECNIQUES ENERGETIQUES (INTE)	164,00	60,9%	105,20	39,1%	88,40	43,0%	117,36	57,0%	85,5%	-10,4%

## 2 Departaments i instituts de recerca

### 2.3 Activitats personals i de les unitats

unitat bàsica	Tesis	Patents		Premis		Concursos d'arquitectura		Organització d'actes								Participació en projectes europeus com a coordinador		
	Dirigides	Nac.	Int.	Nac.	Int.	Nac.	Int.	Conferències		Congressos		Exposicions		Simposis			Jornades	
		Nac.	Int.	Nac.	Int.	Nac.	Int.	Nac.	Int.	Nac.	Int.	Nac.	Int.	Nac.	Int.	Nac.	Int.	
701 AC	14		2	1														
702 CMEM	8	2																2
703 CA	8				2						1	3	2			1		
704 CA I	9			2		2										6	5	
705 CA II		2		1					1									
706 EC	7																	
707 ESAII	6				1					1						2	1	
708 ETCG	3																	
709 EE									1								1	
710 EEL	11	6	5	2	1				5									
711 EHMA	2														1	2		
712 EM	1				2					1								
713 EQ	11	4		2														
714 ETP		4		1														
715 EIO	5				2					1								
716 EA	2																	
717 EGE	1																	
718 EGA I	4			2					2			7	1			1		
719 EGA II	3											4	8		1	2		
720 FA	4	1		1												1		
721 FEN	3			2							1							
722 ITT	4																	1
723 LSI	11	1		2	1				21	9		1				1		1
724 MMT	2	2	4															5
725 MA I	3												3			3		
726 MA II	2									21		3						
727 MA III	1										1							
729 MF	3				1													
731 OO	1	4			1											1		
732 OE	2			1														
735 PA	3			20	3	15	4					1						
736 PA	6	8		2							4							
737 RMEE	7			2	1													
739 TSC	11	5		3	3					1								
740 UOT	2					3	3		1							1		
741 EMRN											1				4		4	
742 CEN	2	1		1														
743 MA IV	4	1		1	1													
744 ET	2	1		3	1													
745 EAB																		1
420 INTEXTER																		
440 IOC	5			1														
460 INTE																		1

notes tècniques:

-Les activitats realitzades per més d'una unitat bàsica es compten senceres per a cada una de les unitats participa

2 Departaments i instituts de recerca  
2.4 Publicacions

unitat bàsica	Llibres		Capítols de llibres		Articles en revistes				Actes de congressos				Articles sobre l'obra d'un investigador	Informes		Edició de números monogràfics de revistes notables							
	Tipus 1	Tipus 2	Tipus 1	Tipus 2	Tipus 1	Tipus 2	Grup CTA	Grup DIV	N Grup (JCR)	N Grup (UPC)	Notables	Conferències		Comunicacions i ponències			Pòsters		Recerca	Treball			
												Nac.	Int.	Nac.	Int.		Nac.	Int.					
701 AC		1		2	7	1		8	4	38	1				15	48				55		1	
702 CMEM				1				9	9	47	2			1	1	11	11	9	4		54	94	
703 CA		1		1				10	12							2				8	1		
704 CA I								3	58	1	4			6	21	10	9			29	282	71	
705 CA II								1	7	1	1					2					411	74	
706 EC								3	1	7	4			1	6	25	40	2	1		35	63	
707 ESAII								3	3	17	2			47	1	4	18	37	10	5	16	2	
708 ETCG				1	2			9	7	13	2			1	7	9	47	2	7		42	31	
709 EE								5	2	5				4		19	34	17	10		1	3	
710 EEL		1		2				14	1	31				62	2	58	69	18	5		17	41	
711 EHMA				1	1			1	2	8	1			2		16	29	1			7	32	
712 EM								4	5	2	1			2		19	15	1	4	1	37	19	
713 EQ		1		1				15	15	78	1			3	1	1	12	57	6	60	4	154	
714 ETP								5	9	12				1	3	1	5	1	25		5		
715 EIO								8	7	14				1	1	3	28	25	2		22	13	
716 EA		1						5	1	6	1			1		2	4						
717 EGE																1	7						
718 EGA I								3	3		3					1	1			1	1	20	
719 EGA II								4	3		1					3				1	4	52	
720 FA				1	2			13	5	54					1	8	14	29	7	19	14	51	
721 FEN								8	4	76				1	1	4	11	38	5	13	12	5	
722 ITT		2		4				5	10	2	1					4	7			1	22	10	
723 LSI		1		1				17	27	66	2			3		4	13	35	2	3	1	60	4
724 MMT								2		14	1			4	2	2	17	6	9	5	76	49	
725 MA I								9	17	35				1	4	15	18	34			100	12	
726 MA II				1	1			7	2	41	1			3	1	6	21	27		3	22	1	
727 MA III		1		1				29	2	40	1			10		4	26	41	3	3	49	1	
729 MF								6	6	2	1					4	8	13		2	24	55	
731 OO				1				17	2	10	1			5	2	1	2	8	10	3	11	23	
732 OE				1	5			7	8	2				1	1	1	38	10	3	1	12	20	
735 PA								12	23		2												
736 PA		2						5	8	5							3	28		4	3	34	41
737 RMEE				10				2	1	16	1			1	1	23	6	14	2	4	12	2	
739 TSC				2				10	2	65	1			72	2	13	37	56	2	16	1	124	4
740 UOI		2		5				6	5								3				8	1	
741 EMRN		1		2				1	75	4				1	3		8	9	2	10	31	18	
742 CEN				1				2	5						1	2	5	11			9	4	
743 MA IV								40	7	48				6	3	11	7	25	9	4	38	48	
744 ET		1		2				1	9	11					1	3	24	29		1	60	4	
745 EAB								1	5	7						1	3	4	5	5	1		
420 INTEXTER				2				15	7	5						3	5	5	1	17	10	215	
440 IOC								6	2	7				7	2	1	24	22	7		37	3	
460 INTE								2		8					1	1	3	4			13	62	

notes tècniques:

-Les publicacions realitzades per més d'una unitat es compten senceres per a cada una de les unitats participants

2 Departaments i instituts de recerca  
2.5 PAR per activitats personals i de les unitats

unitat bàsica	Tesis		Patents		Premis		Concursos d'arquitectura		Organització d'actes								Participació en projectes europeus com a coordinador	
	Dirigides		Nac.	Int.	Nac.	Int.	Nac.	Int.	Conferències	Congressos	Exposicions	Simposis	Jornades					
			Nac.	Int.	Nac.	Int.	Nac.	Int.	Nac.	Int.	Nac.	Int.	Nac.	Int.	Nac.	Int.		
701 AC	138	24			9													
702 CMEM			24														12	
703 CA	96					10,5				6	18	12			6			
704 CA I	92				3		4								36	30		
705 CA II			24		2				6									
706 EC	80																	
707 ESAII	72					2				6					12	6		
708 ETCG	36																	
709 EE									6						6			
710 EEL	132		72	60	11	4			30									
711 EHMA	24													6	12			
712 EM	6					6				6								
713 EQ	110		48		11				18									
714 ETP			36		4													
715 EIO	60					13				6								
716 EA	18																	
717 EGE	12																	
718 EGA I	36				11				12		42	6			6			
719 EGA II	11									24	48			6	12			
720 FA	42		4		1,5										6			
721 FEN	30				18					6								
722 ITT	32															6		
723 LSI	126		12		15	3			126	54	6				6		6	
724 MMT	18		24	48													30	
725 MA I	30										18				18			
726 MA II	24									126	18							
727 MA III	6										6							
729 MF	30					3												
731 OO	12		36			6									6			
732 OE	24				3													
735 PA	36				9	14,5	43	24			6							
736 PA	68		96		9					24								
737 RMEE	84				9	6												
739 TSC	132		60		20	12				6								
740 UOT	18						13	16	6						6			
741 EMRN										6				24		24		
742 CEN	24		12		3													
743 MA IV	42		8		4,5	4												
744 ET	20		12		5	7												
745 EAB																	6	
420 INTEXTER																		
440 IOC	48				4													
460 INTE																	6	
<b>TOTAL</b>	<b>1.853,00</b>	<b>468,00</b>	<b>132,00</b>	<b>234,00</b>	<b>91,00</b>	<b>60,00</b>	<b>40,00</b>	<b>204,00</b>	<b>180,00</b>	<b>18,00</b>	<b>78,00</b>	<b>108,00</b>	<b>66,00</b>	<b>0,00</b>	<b>36,00</b>	<b>132,00</b>	<b>90,00</b>	<b>36,00</b>



2 Departaments i instituts de recerca  
2.6 PAR per publicacions

unitat bàsica	Llibres		Capítols de llibres		Edicions de llibres		Articles en revistes				Actes de congressos						Articles sobre l'obra d'un investigador	Informes		Edició de números monogràfics de revistes notables	
	Tipus 1	Tipus 2	Tipus 1	Tipus 2	Tipus 1	Tipus 2	Grup CTA	Grup DIV	N (JCR)	N (UPC)	Notables	Comunicacions i				Recerca		Treball			
												Conferències		ponències					Pòsters		
											Nac.	Int.	Nac.	Int.	Nac.	Int.					
701 AC		1,6	4,7	14,0		4,0	30,0	8,0	726,0	12,0	188,0			45,5	176,5	5,0		54,0	12,0		
702 CMEM		8,0	4,0				33,3	15,3	975,3	24,0			2,0	4,0	31,3	32,0	3,7	48,7	85,5		
703 CA	24,0	8,0	28,0	8,0	36,0	8,0	40,0	22,7		48,0					8,0		17,0	1,0			
704 CA I		88,0		14,5		36,0	12,0	114,3	6,0	48,0			22,0	84,0	38,0	34,0	16,0	55,0	258,3	52,5	
705 CA II							4,0	14,0	24,0	12,0					4,0			134,8	66,3		
706 EC		48,0		14,8		8,0	10,7	0,7	148,0	48,0			4,0	17,0	96,0	137,9	4,4	4,0	32,7	57,6	
707 ESAII				3,0		8,0	10,7	5,0	298,8		445,0	4,0	10,0	58,0	130,0	37,9	16,0	15,7	2,0		
708 ETCG			4,0	2,7			33,3	13,3	296,0	24,0	6,0		28,0	27,0	158,3	5,6	12,0	39,0	29,2		
709 EE		16,0					17,0	4,0	70,0		36,0			69,0	132,0	58,1	38,0	1,0	3,0		
710 EEL	24,0	16,0	4,0	4,0			56,0	2,0	634,5		649,6		5,3	210,7	235,3	46,5	10,0	14,8	39,7		
711 EHMA			4,0	2,0		4,0	4,0	4,0	157,0	9,0	8,0			34,7	100,9	4,0		7,0	32,0		
712 EM		8,0				2,0	14,7	8,7	32,0	12,0	16,0			66,7	53,0	1,3	8,7	1,5	31,9	17,8	
713 EQ	18,0	8,0	8,0				49,3	28,0	1712,0	12,0	28,8	2,0	2,0	38,0	175,3	14,0	115,8	10,0	41,0	19,0	
714 ETP		16,0		2,0			13,3	16,3	220,0		3,0	5,3		2,0	17,0	4,0	47,7		3,8		
715 EIO			4,0				26,0	12,3	278,0				4,0	6,0	104,0	71,3	6,0		20,7	13,0	
716 EA	6,0		12,0	2,0	12,0		20,0	2,0	116,0	12,0	6,0			6,0	16,0						
717 EGE														4,0	28,0						
718 EGA I	162,0						12,0	6,0		36,0				1,0	4,0			4,0	1,0	20,0	
719 EGA II							16,0	6,0		12,0				3,3				2,0	4,0	50,0	
720 FA		16,0	4,0	4,0			50,7	4,7	961,0				1,5	16,3	36,7	77,8	18,4	53,7	11,9	48,5	
721 FEN				2,0		4,0	29,3	8,0	1593,3		4,8	0,5	13,3	35,8	112,5	16,0	46,0		10,7	4,5	
722 ITT	48,0	32,0				4,0	20,0	20,0	36,0	12,0				16,0	28,0		4,0		22,0	10,0	
723 LSI	24,0	8,0	5,3	10,0	12,0	8,0	60,7	54,0	1282,0	24,0	18,8		12,0	44,7	132,7	8,0		1,0	57,3	32,0	
724 MMT							7,0		304,0	12,0	48,0	8,0	8,0	68,0	14,3	24,0	13,0		69,8	43,9	
725 MA I		16,0				6,0	33,3	32,7	660,0		12,0	8,0	35,3	41,0	76,3				97,3	11,3	
726 MA II		8,0	4,0	2,0			25,3	4,0	694,7	12,0	13,0	4,0	12,0	68,0	57,3		6,0		18,8	1,0	
727 MA III	24,0	8,0		2,0		4,0	114,7	4,0	726,3	12,0	120,0		10,0	88,3	104,8	6,7	12,0		44,4	1,0	
729 MF				2,3			22,7	12,0	48,0	3,0				16,0	28,7	42,1		4,7		16,3	51,0
731 OO			4,0				60,0	3,0	202,0	12,0	57,0	4,7	2,0	7,2	17,0	26,3	12,0		10,5	23,0	
732 OE		3,2		9,0			28,0	16,0	40,0				1,0	2,0	110,3	35,3	7,3	4,0		11,0	20,0
735 PA		8,0		14,0			48,0	45,0		24,0								180,0			
736 PA	32,0			4,0			17,3	15,3	88,0				2,0	12,0	104,0		6,3	9,0	19,3	23,7	
737 RMEE		80,0				12,0	8,0	2,0	360,0	12,0			4,0	86,0	18,0	46,0	6,0	5,7		12,0	2,0
739 TSC		11,2	2,0	2,0	12,0	4,0	38,7	4,0	1462,0	12,0	827,2	8,0	52,0	134,3	207,5	8,0	50,7	1,5	119,6	4,0	12,0
740 UOT	48,0	40,0	4,0	2,0		4,0	24,0	10,0							12,0			26,0		1,0	
741 EMRN	6,0	16,0		19,7		12,0	4,0	150,0	80,0		2,4	12,0		29,0	31,0	8,0	19,7		31,0	13,0	
742 CEN		8,0					8,0	10,0					4,0	6,0	20,0	38,0				9,0	4,0
743 MA IV							160,0	12,0	825,7		35,0	12,0	28,7	18,7	71,4	34,0	8,0		34,6	22,0	
744 ET	24,0	16,0				4,0	1,3	18,0	212,0				2,0	12,0	93,3	116,0	4,0		60,0	4,0	
745 EAB				4,0			4,0	10,0	118,7					2,0	6,0	10,0	10,7	8,4		1,0	
420 INTEXTER		16,0		2,0			59,0	13,3	62,0					12,0	20,0	15,0	4,0	25,9		6,0	99,4
440 IOC				2,0		6,0	24,0	4,0	102,0		59,4	7,0	2,0	81,7	75,0	24,8				35,6	0,9
460 INTE				1,0			8,0		164,0				4,0	4,0	8,0	8,7				9,4	56,1
<b>TOTAL</b>	<b>440,00</b>	<b>504,00</b>	<b>96,00</b>	<b>148,98</b>	<b>72,00</b>	<b>138,00</b>	<b>1.258,33</b>	<b>734,67</b>	<b>15.715,27</b>	<b>444,00</b>	<b>2.584,00</b>	<b>126,00</b>	<b>488,00</b>	<b>1.820,67</b>	<b>2.946,33</b>	<b>406,00</b>	<b>568,83</b>	<b>307,00</b>	<b>1.418,06</b>	<b>930,81</b>	<b>56,00</b>

2 Departaments i instituts de recerca  
2.7 Evolució dels ingressos del CTT

unitat bàsica	nom unitat bàsica	Any 1996	Any 1997	Any 1998	Any 1999	Any 2000	Any 2001	Any 2002	Any 2003
420 INTEXTER	INSTITUT TEXTIL DE COOP. INDUSTRIAL DE TERRASSA	508.807	1.449.339	887.954	872.362	531.123	1.292.745	797.842	579.797
440 IOC	INST. D'ORGANITZACIÓ I CONTROL DE SISTEMES INDUSTRIALS	95.181	144.118	43.850	158.441	83.231	177.650	248.219	181.031
460 INTE	INSTITUT DE TECNIQUES ENERGETIQUES	367.876	216.467	336.802	276.388	309.692	343.506	338.010	428.618
701 AC	ARQUITECTURA DE COMPUTADORS	1.106.809	1.395.994	1.824.051	1.362.472	1.773.456	2.542.676	2.671.225	1.972.210
702 CMEM	CIENCIA DELS MATERIALS I ENGINYERIA METAL·LURGICA	390.699	525.630	563.491	864.837	616.207	718.250	1.278.257	981.415
703 CA	COMPOSICIO ARQUITECTONICA	339.726	125.409	160.071	50.867	71.335	90.171	128.447	156.555
704 CA I	CONSTRUCCIONS ARQUITECTONIQUES I	453.607	439.511	644.407	550.883	553.818	755.099	683.974	733.559
705 CA II	CONSTRUCCIONS ARQUITECTONIQUES II	218.001	299.243	393.870	475.940	494.833	496.373	460.695	553.534
706 EC	ENGINYERIA DE LA CONSTRUCCIO	815.800	723.835	469.312	928.966	1.077.448	1.192.456	1.386.044	1.375.348
707 ESAII	ENGINYERIA DE SISTEMES, AUT. I INFORM. INDUSTRIAL	291.591	457.003	388.757	574.181	474.945	697.280	600.064	702.776
708 ETCG	ENGINYERIA DEL TERRENY, CARTOGRAFICA I GEOFISICA	1.009.408	1.189.229	857.743	956.446	1.351.326	1.122.337	1.673.394	1.476.339
709 EE	ENGINYERIA ELECTRICA	327.640	167.637	187.098	167.863	203.889	268.746	112.473	134.041
710 EEL	ENGINYERIA ELECTRONICA	813.359	644.107	870.884	735.971	592.358	1.528.726	1.543.908	1.161.680
711 EHMA	ENGINYERIA HIDRAULICA, MARITIMA I AMBIENTAL	947.042	919.792	750.954	754.453	753.829	387.539	843.808	813.220
712 EM	ENGINYERIA MECANICA	462.634	416.026	313.771	459.948	336.940	444.487	466.656	271.301
713 EQ	ENGINYERIA QUIMICA	901.493	1.022.735	1.004.242	1.366.781	1.084.420	1.315.030	1.435.329	1.371.539
714 ETP	ENGINYERIA TEXTIL I PAPERERA	244.658	187.946	260.051	335.529	350.300	527.545	484.802	309.309
715 EIO	ESTADISTICA I INVESTIGACIO OPERATIVA	774.695	664.559	955.180	657.759	479.743	643.961	715.121	533.118
716 EA	ESTRUCTURES A L'ARQUITECTURA	115.473	54.337	90.113	97.553	72.495	236.089	223.013	48.482
717 EGE	EXPRESSIO GRAFICA A L'ENGINYERIA	53.156	80.191	118.257	193.408	275.041	220.309	138.810	242.064
718 EGA I	EXPRESSIO GRAFICA ARQUITECTONICA I	22.736	44.979	86.923	102.448	168.999	152.847	161.050	224.978
719 EGA II	EXPRESSIO GRAFICA ARQUITECTONICA II	60.877	64.757	132.708	44.912	25.243	47.248	49.803	74.633
720 FA	FISICA APLICADA	139.381	235.043	196.608	196.575	185.863	384.409	475.750	275.280
721 FEN	FISICA I ENGINYERIA NUCLEAR	176.021	344.800	508.068	459.812	455.221	489.033	585.499	686.726
722 ITT	INFRAESTRUCTURA DEL TRANSPORT I DEL TERRITORI	349.010	505.621	437.433	527.471	641.556	889.242	840.409	563.218
723 LSI	LLENGUATGES I SISTEMES INFORMATICS	563.886	631.364	791.169	859.695	759.687	1.193.996	1.607.269	1.419.261
724 MMT	MAQUINES I MOTORS TERMICS	390.685	424.282	834.856	796.835	362.245	384.095	213.306	205.250
725 MA I	MATEMATICA APLICADA I	14.168	80.447	41.982	41.635	105.060	80.982	130.421	171.921
726 MA II	MATEMATICA APLICADA II	4.886	59.716	97.228	154.858	109.712	167.933	128.413	176.804
727 MA III	MATEMATICA APLICADA III	155.535	93.420	106.200	236.991	313.710	279.925	273.834	449.352
728 MAITE	MATEMATICA APLICADA I TELEMATICA	574.518	534.353	437.610	384.420	1.011.013	10.321	0	0
729 MF	MECANICA DE FLUIDS	290.181	300.489	340.065	380.122	420.332	522.143	294.621	348.893
731 OO	OPTICA I OPTOMETRIA	518.328	141.047	151.196	124.382	114.208	117.343	135.059	182.670
732 OE	ORGANITZACIO D'EMPRESES	834.940	881.528	1.490.120	1.674.672	1.130.549	1.087.180	766.717	455.457
735 PA	PROJECTES ARQUITECTONICS	231.590	424.533	408.393	458.020	744.759	817.581	948.375	1.181.638
736 PA	PROJECTES D'ENGINYERIA	472.758	393.082	413.353	496.411	663.146	446.514	536.186	407.426
737 RMEE	RESISTENCIA DE MATERIALS I EST. A L'ENGINYERIA	342.583	285.764	237.479	216.030	123.457	253.625	233.582	257.749
739 TSC	TEORIA DEL SENYAL I COMUNICACIONS	1.889.375	2.539.154	3.285.883	2.831.633	3.063.395	4.636.239	3.954.212	3.369.425
740 UOT	URBANISME I ORDENACIO DEL TERRITORI	145.294	236.067	420.842	559.860	999.074	629.477	882.296	890.069
741 EMRN	ENGINYERIA MINERA I RECURSOS NATURALS	110.304	350.106	102.695	160.061	153.323	101.334	159.198	137.558
742 CEN	CIENCIA I ENGINYERIA NAUTIQUES	160.740	230.997	192.197	188.841	105.898	168.035	150.340	258.425
743 MA IV	MATEMÀTICA APLICADA IV	-	-	-	-	-	205.824	277.863	506.724
744 ET	ENGINYERIA TELEMÀTICA	-	-	-	-	-	841.849	1.011.202	1.174.323
745 EAB	ENGINYERIA AGROALIMENTÀRIA I BIOTECNOLOGIA	-	-	-	-	-	32.311	79.439	119.374
<b>AJUSTOS DE TANCAMENT D'EXERCICI</b>		-	-	-	-	<b>1.779.829</b>	-	-	-
<b>TOTAL DEPARTAMENTS I INSTITUTS</b>		<b>18.173.081</b>	<b>20.103.026</b>	<b>21.837.739</b>	<b>22.736.927</b>	<b>23.142.876</b>	<b>28.940.462</b>	<b>30.124.934</b>	<b>27.563.088</b>
<b>TOTAL ALTRES UNITATS</b>		<b>5.027.611</b>	<b>5.667.160</b>	<b>5.643.888</b>	<b>7.073.932</b>	<b>9.561.853</b>	<b>10.197.534</b>	<b>11.104.974</b>	<b>13.974.573</b>
<b>TOTAL UPC</b>		<b>23.200.693</b>	<b>25.770.186</b>	<b>27.481.626</b>	<b>29.810.858</b>	<b>32.704.729</b>	<b>39.137.995</b>	<b>41.229.908</b>	<b>41.537.661</b>

## Annex. Assignació dels ingressos dels centres de recerca entre els departaments i instituts de recerca per al càlcul del PATT

Els ingressos generats pels ens interns de recerca i transferència de resultats són assignats als departaments o instituts de recerca als quals estan adscrits els professors. Aquesta assignació es fa per al càlcul del **PATT**.

Centre de recerca	Departament	Ingressos 1998	Ingressos 1999	Ingressos 2000	Ingressos 2001	Ingressos 2002	Ingressos 2003
901 CIM	712	113.960,31	132.119,10	116.232,70	109.083,70	256.515,10	197.550,52
905 CEPBA	701	1.060.265,47	636.335,67	869.283,32	544.145,71	515.581,96	592.704,06
909 LIM	711	516.901,93	294.862,76	570.479,00	401.480,40	625.067,14	652.162,01
910 LCEM	no s'assignen a cap unitat		876,75				
	712			3.774,36	1.004,93	966,88	671,66
914 CPSV	704	76.916,18	217.631,97	292.314,83	266.575,95	402.048,56	495.890,24
915 IRI	440	77.325,68	41.638,93	32.726,69	81.390,31	40.000,00	45.000,00
	707	106.593,84	75.679,18	114.226,74	417.078,74	224.425,42	179.201,28
	723	1.803,04	143.521,69	257.597,57	154.790,81	188.607,80	142.529,94
	709	17.237,03	23.439,47				
	743	17.237,03	23.439,47				
916 CCABA	701			36.445,00	20.699,50		18.921,50
	739			36.445,00	35.604,60		18.921,50
917 CTTM	no s'assignen a cap unitat	204.134,12					
	739			89.925,74	-2.640,14	-13.613,28	
918 CREB	460	121,63					
	702	2.346,80	77.329,10	74.064,94	30.924,31	11.972,23	42.719,85
	707	20.076,66	26.310,98	82.301,16	60.859,05	16.811,90	70.203,05
	710	8.265,62	3.543,57	9.780,85	15.779,47	46.869,87	1.160,00
	712		13.155,49				
	723						45.259,92
920 UNIFF	no s'assignen a cap unitat	1.569.380,36	1.345.411,30	1.299.477,33		594.059,32	1.038.953,98
921 CANET	701	20.133,91	160.674,58	151.880,63	247.652,82	199.002,76	344.321,33
922 CD6	731	82.779,00	244.859,21	243.159,39	418.839,36	631.481,75	545.769,93
	721		114.926,00	122.909,09	14.172,00	34.614,00	
	710		62.609,16	4.846,56	18.750,46	15.397,23	22.500,00
	707		21.001,77	19.386,25	17.770,72		
	712		13.126,10	12.116,40	11.106,70		

Centre de recerca	Departament	Ingressos 1998	Ingressos 1999	Ingressos 2000	Ingressos 2001	Ingressos 2002	Ingressos 2003
923 CLSM	no s'assignen a cap unitat	1.532,58					
	742		31.738,82	48.179,64	195.111,24	116.918,32	64.495,38
925 CPA	726	273.550,85	434.112,91	179.109,82	11.163,44	143.875,99	48.586,06
926 CTM	702			133.447,94	260.871,67	433.678,32	412.278,87
	713			56.254,52	108.696,45	113.045,48	199.678,16
	739			43.636,48	116.336,89	45.714,14	47.143,96
927 TALP	739		57.918,07	246.434,52	410.034,92	400.592,99	374.812,30
	723			38.583,31	146.512,24	74.027,83	119.093,21
928 CTTC	724		429.720,39	607.696,04	362.708,45	490.697,69	1.485.252,73
929 CDEI	712		249.933,89	370.298,58	412.489,09	407.308,61	376.015,31
930 CTVG	710		12.531,10	154.187,12	236.532,95	377.003,19	965.885,90
933 CDPAC	735			5.176,52	1.923,24	300,00	
934 CEA	724			120.683,23	114.357,59	168.135,07	1.126,20
935 CDIF	729			251.340,86	338.592,59	282.021,38	174.456,36
936 CSSE	710			67.926,39	210.160,22	175.379,53	167.715,70
937 CGCE	710		38.829,07	106.776,99	122.380,14	149.677,60	88.752,72
938 CDALTS	702			47.089,30	42.070,85	25.300,00	122.908,85
941 CIEFM	702				42.070,85	63.000,00	61.000,00
942 CEINTEC	706				72.121,44	105.641,99	85.536,00
943 LABSON	712				20.033,74	20.000,00	29.000,00
	729				40.067,48	40.000,00	29.000,00
945 SARTI	710				42.070,85	66.000,00	55.000,00
946 CITCEA	709				89.764,87	189.695,85	269.741,00
948 CIRI	701				266.199,29	130.570,78	504.653,18
950 LAM	717					82.200,00	55.821,51
951 CTF	714					69.000,00	58.000,00
952 GRAHI	708				203.291,71	349.831,15	357.730,80
953 LEAM	712					182.824,17	332.055,00
954 CREMIT	724					144.084,18	160.044,46
955 LOGISIM	707					99.000,00	92.000,00
956 CRESCA	713						63.820,00
957 CRAL	740						79.325,46
	718						9.000,00
	735						12.242,76

## Annex 2. Assignació dels ingressos dels centres de recerca entre els departaments i instituts de recerca per al càlcul del PATT

### Ingressos dels centres de recerca agregats per departament i institut de recerca

unitat bàsica	nom unitat bàsica	Ingressos 1998	Ingressos 1999	Ingressos 2000	Ingressos 2001	Ingressos 2002	Ingressos 2003
420 INTEXTER	INSTITUT TEXTIL DE COOP. INDUSTRIAL DE TERRASSA						
440 IOC	INST. D'ORGANITZACIÓ I CONTROL DE SISTEMES INDUSTRIALS	77.326	41.639	32.727	81.390	40.000	45.000
460 INTE	INSTITUT DE TECNIQUES ENERGETIQUES	122					
701 AC	ARQUITECTURA DE COMPUTADORS	1.080.399	797.010	1.057.609	1.078.697	845.156	1.460.600
702 CMEM	CIENCIA DELS MATERIALS I ENGINYERIA METAL·LURGICA	2.347	77.329	254.602	375.938	533.951	638.908
703 CA	COMPOSICIO ARQUITECTONICA						
704 CA I	CONSTRUCCIONS ARQUITECTONIQUES I	76.916	217.632	292.315	266.576	402.049	495.890
705 CA II	CONSTRUCCIONS ARQUITECTONIQUES II						
706 EC	ENGINYERIA DE LA CONSTRUCCIO				72.121	105.642	85.536
707 ESAII	ENGINYERIA DE SISTEMES, AUT. I INFORM. INDUSTRIAL	126.670	122.992	215.914	495.709	340.237	341.404
708 ETCG	ENGINYERIA DEL TERRENY, CARTOGRAFICA I GEOFISICA				203.292	349.831	357.731
709 EE	ENGINYERIA ELECTRICA	17.237	23.439		89.765	189.696	269.741
710 EEL	ENGINYERIA ELECTRONICA	8.266	117.513	343.518	645.674	830.327	1.301.014
711 EHMA	ENGINYERIA HIDRAULICA, MARITIMA I AMBIENTAL	516.902	294.863	570.479	401.480	625.067	652.162
712 EM	ENGINYERIA MECANICA	113.960	408.335	502.422	553.718	867.615	935.292
713 EQ	ENGINYERIA QUIMICA			56.255	108.696	113.045	263.498
714 ETP	ENGINYERIA TEXTIL I PAPERERA					69.000	58.000
715 EIO	ESTADISTICA I INVESTIGACIO OPERATIVA						
716 EA	ESTRUCTURES A L'ARQUITECTURA						
717 EGE	EXPRESSIO GRAFICA A L'ENGINYERIA					82.200	55.822
718 EGA I	EXPRESSIO GRAFICA ARQUITECTONICA I						9.000
719 EGA II	EXPRESSIO GRAFICA ARQUITECTONICA II						
720 FA	FISICA APLICADA						
721 FEN	FISICA I ENGINYERIA NUCLEAR		114.926	122.909	14.172	34.614	
722 ITT	INFRAESTRUCTURA DEL TRANSPORT I DEL TERRITORI						
723 LSI	LLENGUATGES I SISTEMES INFORMATICS	1.803	143.522	296.181	301.303	262.636	306.883
724 MMT	MAQUINES I MOTORS TERMICS		429.720	728.379	477.066	802.917	1.646.423
725 MA I	MATEMÀTICA APLICADA I						
726 MA II	MATEMÀTICA APLICADA II	273.551	434.113	179.110	11.163	143.876	48.586
727 MA III	MATEMÀTICA APLICADA III						
729 MF	MECANICA DE FLUIDS			251.341	378.660	322.021	203.456
731 OO	ÒPTICA I OPTOMETRIA	82.779	244.859	243.159	418.839	631.482	545.770
732 OE	ORGANITZACIO D'EMPRESES						
735 PA	PROJECTES ARQUITECTONICS			5.177	1.923	300	12.243
736 PA	PROJECTES D'ENGINYERIA						
737 RMEE	RESISTENCIA DE MATERIALS I EST. A L'ENGINYERIA						
739 TSC	TEORIA DEL SENYAL I COMUNICACIONS		57.918	416.442	559.336	432.694	440.878
740 UOT	URBANISME I ORDENACIO DEL TERRITORI						79.325
741 EMRN	ENGINYERIA MINERA I RECURSOS NATURALS						
742 CEN	CIENCIA I ENGINYERIA NAUTIQUES		31.739	48.180	195.111	116.918	64.495
743 MA IV	MATEMÀTICA APLICADA IV	17.237	23.439				
744 ET	ENGINYERIA TELEMÀTICA						
745 EAB	ENGINYERIA AGROALIMENTÀRIA I BIOTECNOLOGIA						

## 2 Departaments i instituts de recerca

### 2.8 Evolució dels ingressos de la FPC

unitat bàsica	nom unitat bàsica	any 1997	curs 97/98	curs 98-99	curs 99-00	curs 00-01	curs 2001-02	curs 2002-03
420 INTEXTER	INSTITUT TEXTIL DE COOP. INDUSTRIAL DE TERRASSA	2.077,10	2.329,52	0,00	19.382,64	37.458,19	33.327,24	30.267,10
440 IOC	INST. D'ORGANITZACIO I CONTROL DE SISTEMES INDUSTRIALS	34.528,15	2.810,77	0,00	0,00	0,00	0,00	0,00
460 INTE	INSTITUT DE TECNIQUES ENERGETIQUES	0,00	0,00	0,00	0,00	0,00	0,00	0,00
701 AC	ARQUITECTURA DE COMPUTADORS	25.693,27	22.988,71	0,00	0,00	0,00	0,00	0,00
702 CMEM	CIENCIA DELS MATERIALS I ENGINYERIA METAL.LURGIC/	5.048,50	4.868,20	0,00	19.343,68	0,00	0,00	0,00
703 CA	COMPOSICIO ARQUITECTONICA	4.062,84	0,00	97.841,67	167.664,67	176.052,54	139.473,30	75.079,11
704 CA I	CONSTRUCCIONS ARQUITECTONIQVES I	291.533,05	312.730,03	311.471,52	286.307,89	434.314,60	558.080,23	619.633,71
705 CA II	CONSTRUCCIONS ARQUITECTONIQVES II	0,00	0,00	28.127,37	127.587,06	299.837,69	182.518,19	164.648,25
706 EC	ENGINYERIA DE LA CONSTRUCCIO	0,00	0,00	0,00	0,00	56.254,72	0,00	9.000,00
707 ESAII	ENGINYERIA DE SISTEMES, AUT. I INFORM. INDUSTRIAL	11.127,20	47.756,88	60.929,10	76.489,31	106.307,55	104.816,48	127.818,61
708 ETCG	ENGINYERIA DEL TERRENY, MINERA I CARTOGRAFICA	0,00	0,00	0,00	33.697,55	44.625,15	33.173,03	42.687,45
709 EE	ENGINYERIA ELECTRICA	21.989,95	32.961,07	60.320,30	133.959,86	124.741,47	17.520,62	18.824,35
710 EEL	ENGINYERIA ELECTRONICA	0,00	9.069,27	5.702,10	33.540,23	40.076,26	18.671,57	74.356,97
711 EHMA	ENGINYERIA HIDRAULICA, MARITIMA I AMBIENTAL	0,00	0,00	0,00	0,00	0,00	155.122,54	187.416,05
712 EM	ENGINYERIA MECANICA	-551,13	5.126,63	8.263,92	56.510,16	104.999,35	97.095,09	129.891,22
713 EQ	ENGINYERIA QUIMICA	72.468,03	96.449,23	67.298,33	101.949,67	150.119,81	144.024,03	76.010,03
714 ETP	ENGINYERIA TEXTIL I PAPERERA	20.953,69	16.201,36	0,00	0,00	1.116,93	0,00	126,22
715 EIO	ESTADISTICA I INVESTIGACIO OPERATIVA	176.707,57	101.196,90	153.465,15	173.084,17	318.454,01	288.786,34	268.931,80
716 EA	ESTRUCTURES A L'ARQUITECTURA	45.196,11	33.396,24	99.317,25	132.997,97	221.232,01	270.383,39	397.167,23
717 EGE	EXPRESSIO GRAFICA A L'ENGINYERIA	36.684,32	62.670,75	111.091,08	122.107,91	196.684,20	236.022,26	193.657,37
718 EGA I	EXPRESSIO GRAFICA ARQUITECTONICA I	26.887,59	36.175,52	163.870,38	201.171,37	342.206,11	480.873,69	512.420,46
719 EGA II	EXPRESSIO GRAFICA ARQUITECTONICA II	0,00	0,00	11.419,23	4.772,04	2.824,70	22.083,84	16.821,00
720 FA	FISICA APLICADA	0,00	0,00	0,00	0,00	0,00	0,00	0,00
721 FEN	FISICA I ENGINYERIA NUCLEAR	0,00	0,00	0,00	0,00	39.612,73	0,00	0,00
722 ITT	INFRAESTRUCTURA DEL TRANSPORT I DEL TERRITORI	0,00	0,00	38.464,77	61.143,49	172.053,86	331.820,78	212.047,92
723 LSI	LLENGUATGES I SISTEMES INFORMATICS	173.559,82	53.934,63	89.696,43	311.842,28	284.942,28	236.077,62	387.282,65
724 MMT	MAQUINES I MOTORS TERMICS	8.722,09	44.034,16	59.740,60	54.421,65	111.016,17	116.529,91	102.650,82
725 MA I	MATEMATICA APLICADA I	0,00	0,00	0,00	3.859,73	0,00	0,00	0,00
726 MA II	MATEMATICA APLICADA II	0,00	0,00	0,00	196.275,84	308.775,98	225.101,00	0,00
727 MA III	MATEMATICA APLICADA III	0,00	0,00	0,00	0,00	0,00	0,00	0,00
729 MF	MECANICA DE FLUIDS	72.315,79	110.724,30	74.726,16	109.039,70	128.123,89	18.391,46	0,00
731 OO	OPTICA I OPTOMETRIA	0,00	0,00	0,00	80.810,89	35.176,63	186.852,23	156.659,08
732 OE	ORGANITZACIO D'EMPRESES	777.093,66	510.062,64	1.968.055,60	2.397.660,39	3.050.042,16	3.280.771,19	2.790.791,65
735 PA	PROJECTES ARQUITECTONICS	41.216,66	18.153,85	34.347,70	158.352,13	261.708,83	363.078,90	504.828,63
736 PA	PROJECTES D'ENGINYERIA	72.138,98	363.315,77	314.259,52	216.378,37	178.051,71	139.276,37	47.761,08
737 RMEE	RESISTENCIA DE MATERIALS I EST. A L'ENGINYERIA	16.061,45	13.907,42	28.246,37	175.597,71	29.645,69	34.328,10	76.176,59
739 TSC	TEORIA DEL SENYAL I COMUNICACIONS	193.677,24	181.242,20	225.057,35	268.229,23	248.843,86	309.962,42	55.333,40
740 UOT	URBANISME I ORDENACIO DEL TERRITORI	179.662,56	151.254,36	315.169,25	268.399,69	107.480,21	191.186,56	212.270,44
741 EMRN	ENGINYERIA MINERA I RECURSOS NATURALS	0,00	0,00	14.154,77	63.869,34	22.718,23	25.967,00	29.940,00
742 CEN	CIENCIA I ENGINYERIA NAUTIQUES	101.691,25	17.850,06	205.916,89	286.966,94	20.945,30	0,00	37.039,07
743 MA IV	MATEMATICA APLICADA IV	0,00	0,00	0,00	0,00	0,00	0,00	0,00
744 ET	ENGINYERIA TELEMATICA	0,00	0,00	0,00	0,00	86.895,83	197.353,33	288.018,87
745 EAB	ENGINYERIA AGROALIMENTARIA I BIOTECNOLOGIA	0,00	0,00	0,00	0,00	0,00	14.721,21	17.854,74
<b>TOTAL</b>		<b>2.410.545,73</b>	<b>2.251.210,48</b>	<b>4.546.952,80</b>	<b>6.343.413,55</b>	<b>7.743.338,65</b>	<b>8.453.389,92</b>	<b>7.863.411,87</b>

## 2 Departaments i instituts de recerca

### 2.9 Ingressos del CTT per conceptes i unitats estructurals

unitat bàsica	nom unitat bàsica	convenis	programes europeus	programes nacionals	convenis institucionals	formació	altres	total
420 INTEXTER	INSTITUT TEXTIL DE COOP. INDUSTRIAL DE TERRASSA	327.897,02	136.000,35	113.569,75		2.330,00		579.797,12
440 IOC	INST. D'ORGANITZACIÓ I CONTROL DE SISTEMES INDUSTRIALS	6.900,00	14.484,74	147.556,74		12.089,64		181.031,12
460 INTE	INSTITUT DE TECNIQUES ENERGETIQUES	350.706,52		27.771,13		50.140,53		428.618,18
701 AC	ARQUITECTURA DE COMPUTADORS	1.152.086,25	125.695,44	569.306,16		125.122,17		1.972.210,02
702 CMEM	CIENCIA DELS MATERIALS I ENGINYERIA METAL·LURGICA	238.026,64	227.666,61	467.546,18	37.445,00	10.731,00		981.415,43
703 CA	COMPOSICIO ARQUITECTONICA	137.969,16		18.585,99				156.555,15
704 CA I	CONSTRUCCIONS ARQUITECTONIQUES I	613.113,10	12.380,00	67.662,66		40.403,34		733.559,10
705 CA II	CONSTRUCCIONS ARQUITECTONIQUES II	553.353,20				180,30		553.533,50
706 EC	ENGINYERIA DE LA CONSTRUCCIO	930.296,16	28.439,43	414.763,79		1.848,83		1.375.348,21
707 ESAII	ENGINYERIA DE SISTEMES, AUT. I INFORM. INDUSTRIAL	234.776,96	57.199,63	339.473,99	54.903,00	16.422,75		702.776,33
708 ETCG	ENGINYERIA DEL TERRENY, CARTOGRAFICA I GEOFISICA	728.321,01	206.872,65	506.634,49		34.510,60		1.476.338,75
709 EE	ENGINYERIA ELECTRICA	93.261,79		31.613,24		9.165,49		134.040,52
710 EEL	ENGINYERIA ELECTRONICA	362.728,94	98.846,02	697.698,29		2.406,80		1.161.680,05
711 EHMA	ENGINYERIA HIDRAULICA, MARITIMA I AMBIENTAL	485.858,57	95.327,00	179.898,40		52.136,21		813.220,18
712 EM	ENGINYERIA MECANICA	172.973,48		89.861,71		8.466,29		271.301,48
713 EQ	ENGINYERIA QUIMICA	260.649,60	268.024,97	768.035,21	48.679,00	26.149,75		1.371.538,53
714 ETP	ENGINYERIA TEXTIL I PAPERERA	246.052,06		37.660,05		25.597,00		309.309,11
715 EIO	ESTADISTICA I INVESTIGACIO OPERATIVA	175.299,94	120.572,12	132.199,72	72.574,00	32.472,15		533.117,93
716 EA	ESTRUCTURES A L'ARQUITECTURA	15.290,87		7.728,00		25.462,89		48.481,76
717 EGE	EXPRESSIO GRAFICA A L'ENGINYERIA	236.822,39				5.241,38		242.063,77
718 EGA I	EXPRESSIO GRAFICA ARQUITECTONICA I	225.138,28				-160,00		224.978,28
719 EGA II	EXPRESSIO GRAFICA ARQUITECTONICA II	72.198,02				2.434,50		74.632,52
720 FA	FISICA APLICADA	28.139,98	32.820,47	213.153,81		1.165,95		275.280,21
721 FEN	FISICA I ENGINYERIA NUCLEAR	208.754,36	37.981,64	430.431,30		9.558,67		686.725,97
722 ITT	INFRASTRUCTURA DEL TRANSPORT I DEL TERRITOR	441.464,18	41.560,35	81.004,48		-811,37		563.217,64
723 LSI	LLENGUATGES I SISTEMES INFORMATIC	212.154,01	484.154,88	612.700,33		110.252,03		1.419.261,25
724 MMT	MAQUINES I MOTORS TERMICS	162.802,60		39.927,40		2.520,00		205.250,00
725 MA I	MATEMÀTICA APLICADA I	15.327,95	887,00	126.628,44		29.078,01		171.921,40
726 MA II	MATEMÀTICA APLICADA II	12.184,80		142.824,91		21.793,79		176.803,50
727 MA III	MATEMÀTICA APLICADA III	100.839,35	103.265,20	197.388,65		47.858,76		449.351,96
729 MF	MECANICA DE FLUIDS	218.495,34	56.248,70	74.148,56				348.892,60
731 OO	ÒPTICA I OPTOMETRIA	54.779,50		107.515,00		20.375,56		182.670,06
732 OE	ORGANITZACIO D'EMPRESES	317.780,40	8.118,60	58.789,72		70.768,00		455.456,72
735 PA	PROJECTES ARQUITECTONICS	1.026.535,66	67.505,00	87.597,31				1.181.637,97
736 PA	PROJECTES D'ENGINYERIA	324.583,90	7.314,15	33.327,16		42.200,66		407.425,87
737 RMEE	RESISTENCIA DE MATERIALS I EST. A L'ENGINYERIA	211.304,63		41.446,88	4.997,00			257.748,51
739 TSC	TEORIA DEL SENYAL I COMUNICACIONS	899.708,38	528.658,87	1.933.839,41		7.217,95		3.369.424,61
740 UOT	URBANISME I ORDENACIO DEL TERRITORI	753.122,42		78.278,31		58.668,43		890.069,16
741 EMRN	ENGINYERIA MINERA I RECURSOS NATURALS	121.595,96		10.636,00		5.326,00		137.557,96
742 CEN	CIENCIA I ENGINYERIA NAUTIQUES	82.073,95		126.348,93		50.002,21		258.425,09
743 MA IV	MATEMÀTICA APLICADA IV	151.515,99	85.186,00	256.509,21		13.512,71		506.723,91
744 ET	ENGINYERIA TELEMÀTICA	617.181,87	151.389,22	377.733,87		28.017,78		1.174.322,74
745 EAB	ENGINYERIA AGROALIMENTÀRIA I BIOTECNOLOGIA	9.036,00	36.478,00	59.405,00		14.455,00		119.374,00
<b>TOTAL DEPARTAMENTS I INSTITUTS</b>		<b>13.589.101</b>	<b>3.033.077</b>	<b>9.707.200</b>	<b>218.598</b>	<b>1.015.112</b>	<b>0</b>	<b>27.563.088</b>
<b>TOTAL ALTRES UNITATS</b>		<b>6.304.005</b>	<b>2.403.022</b>	<b>2.420.372</b>	<b>1.340.838</b>	<b>1.480.605</b>	<b>25.732</b>	<b>13.974.573</b>
<b>TOTAL UPC</b>		<b>19.893.106</b>	<b>5.436.099</b>	<b>12.127.572</b>	<b>1.559.436</b>	<b>2.495.717</b>	<b>25.732</b>	<b>41.537.661</b>

## 2 Departaments i instituts de recerca

### 2.10 Evolució dels punts de transferència de tecnologia (PATT)

		PATT					
unitat bàsica	nom unitat bàsica	PATT'98	PATT'99	PATT'00	PATT'01	PATT'02	PATT'03
701 AC	ARQUITECTURA DE COMPUTADORS	3.259.362	2.995.835	3.547.881	4.292.000	4.365.278	4.320.655
702 CMEM	CIENCIA DELS MATERIALS I ENGINYERIA METAL·LURGICA	691.711	1.081.507	1.094.739	1.321.061	2.068.751	2.013.540
703 CA	COMPOSICIO ARQUITECTONICA	209.960	186.177	277.124	318.449	332.207	298.473
704 CA I	CONSTRUCCIONS ARQUITECTONIQUES I	1.219.594	1.316.941	1.398.610	1.734.729	1.981.138	2.244.433
705 CA II	CONSTRUCCIONS ARQUITECTONIQUES II	461.910	594.649	739.254	941.953	827.783	891.735
706 EC	ENGINYERIA DE LA CONSTRUCCIO	663.664	1.066.055	1.271.461	1.577.620	1.801.612	1.828.568
707 ESAII	ENGINYERIA DE SISTEMES, AUT. I INFORM. INDUSTRIAL	665.992	924.329	952.010	1.492.606	1.326.474	1.454.460
708 ETCG	ENGINYERIA DEL TERRENY, CARTOGRAFICA I GEOFISICA	1.134.335	1.199.955	1.615.833	1.680.995	2.400.192	2.333.678
709 EE	ENGINYERIA ELECTRICA	300.351	310.628	403.888	561.250	428.746	516.158
710 EEL	ENGINYERIA ELECTRONICA	1.069.360	1.061.900	1.187.133	2.447.644	2.842.771	3.120.409
711 EHMA	ENGINYERIA HIDRAULICA, MARITIMA I AMBIENTAL	1.501.427	1.474.566	1.603.690	1.096.601	1.865.859	1.989.216
712 EM	ENGINYERIA MECANICA	537.167	1.035.101	1.077.534	1.325.562	1.689.889	1.666.980
713 EQ	ENGINYERIA QUIMICA	1.371.616	1.708.795	1.573.361	1.900.456	2.058.258	2.124.267
714 ETP	ENGINYERIA TEXTIL I PAPERERA	333.292	398.980	429.243	615.006	671.104	503.791
715 EIO	ESTADISTICA I INVESTIGACIO OPERATIVA	1.270.121	1.057.392	876.063	1.138.821	1.218.712	1.049.569
716 EA	ESTRUCTURES A L'ARQUITECTURA	153.911	225.750	248.597	507.976	586.741	565.992
717 EGE	EXPRESSIO GRAFICA A L'ENGINYERIA	211.525	344.393	462.976	508.560	559.627	602.464
718 EGA I	EXPRESSIO GRAFICA ARQUITECTONICA I	136.972	292.824	424.815	578.941	755.281	894.641
719 EGA II	EXPRESSIO GRAFICA ARQUITECTONICA II	148.574	83.846	50.462	59.769	82.733	107.607
720 FA	FISICA APLICADA	240.762	243.401	233.719	431.399	555.306	386.606
721 FEN	FISICA I ENGINYERIA NUCLEAR	580.203	688.150	716.259	687.068	758.760	835.313
722 ITT	INFRAESTRUCTURA DEL TRANSPORT I DEL TERRITOR	550.787	680.976	833.475	1.225.574	1.407.671	1.059.079
723 LSI	LLENGUATGES I SISTEMES INFORMATICS	1.034.843	1.301.141	1.677.412	2.108.765	2.521.413	2.612.777
724 MMT	MAQUINES I MOTORS TERMICS	984.016	1.468.862	1.435.554	1.270.691	1.390.443	2.224.131
725 MA I	MATEMATICA APLICADA	56.571	55.336	119.357	102.605	152.995	200.407
726 MA II	MATEMATICA APLICADA I	381.139	649.493	602.778	615.559	618.266	378.794
727 MA III	MATEMATICA APLICADA II	134.731	262.476	362.058	351.959	346.631	518.318
729 MF	MECANICA DE FLUIDS	539.080	568.002	888.033	1.196.328	870.980	743.932
731 OO	OPTICA I OPTOMETRIA	300.677	419.991	519.216	675.159	1.085.135	1.091.611
732 OE	ORGANITZACIO D'EMPRESES	2.382.085	4.114.310	4.302.013	5.028.818	5.031.043	4.265.598
735 PA	PROJECTES ARQUITECTONICS	524.154	602.271	1.025.894	1.273.625	1.567.647	2.007.436
736 PA	PROJECTES D'ENGINYERIA	893.602	978.884	1.079.358	838.709	852.851	619.811
737 RMEE	RESISTENCIA DE MATERIALS I EST. A L'ENGINYERIA	330.436	311.326	360.717	353.469	340.043	402.183
739 TSC	TEORIA DEL SENYAL I COMUNICACIONS	4.111.917	3.925.728	4.564.877	6.330.265	5.914.996	5.101.958
740 UOT	URBANISME I ORDENACIO DEL TERRITORI	671.679	1.005.023	1.460.986	1.021.122	1.301.931	1.421.992
741 EMRN	ENGINYERIA MINERA I RECURSOS NATURALS	170.238	220.507	254.786	174.769	223.940	208.696
742 CEN	CIENCIA I ENGINYERIA NAUTIQUES	278.890	489.229	529.631	493.141	368.027	436.510
743 MA IV	MATEMATICA APLICADA IV	148.017	168.681	188.371	248.262	326.038	570.617
744 ET	ENGINYERIA TELEMATICA	446.258	360.762	759.099	1.070.881	1.423.567	1.741.783
745 EAB	ENGINYERIA AGROALIMENTARIA I BIOTECNOLOGIA				32.311	99.545	155.615
420 INTEXTER	INSTITUT TEXTIL DE COOP. INDUSTRIAL DE TERRASSA	1.175.116	1.141.694	770.090	1.494.651	1.098.746	859.443
440 IOC	INST. D'ORGANITZACIO I CONTROL DE SISTEMES INDUSTRIAL	162.008	256.004	159.636	295.040	341.055	295.654
460 INTE	INSTITUT DE TECNIQUES ENERGETIQUES	403.658	350.581	383.833	418.154	421.069	513.579
<b>TOTAL</b>		<b>31.841.713</b>	<b>37.622.448</b>	<b>42.461.828</b>	<b>51.838.321</b>	<b>56.881.253</b>	<b>57.178.478</b>

El PATT98 inclou, per primera vegada, els ingressos per formació permanent de la FPC



## 2 Departaments i instituts de recerca

### 2.11 Indicadors: ingressos per tipologia i percentatge sobre el total de la unitat

unitat bàsica	nom unitat bàsica	convenis	finançament públic	formació continuada	% convenis	% finançament públic	% formació continuada
420 INTEXTER	INSTITUT TEXTIL DE COOP. INDUSTRIAL DE TERRASSA/	327.897,02	249.570,10	32.597,10	53,7%	40,9%	5,3%
440 IOC	INST. D'ORGANITZACIO I CONTROL DE SISTEMES INDUSTRIAL	6.900,00	162.041,48	12.089,64	3,8%	89,5%	6,7%
460 INTE	INSTITUT DE TECNIQUES ENERGETIQUES	350.706,52	27.771,13	50.140,53	81,8%	6,5%	11,7%
701 AC	ARQUITECTURA DE COMPUTADORS	1.152.086,25	695.001,60	125.122,17	58,4%	35,2%	6,3%
702 CMEM	CIENCIA DELS MATERIALS I ENGINYERIA METAL.LURGIC/	238.026,64	732.657,79	10.731,00	24,3%	74,7%	1,1%
703 CA	COMPOSICIO ARQUITECTONICA	137.969,16	18.585,99	75.079,11	59,6%	8,0%	32,4%
704 CA I	CONSTRUCCIONS ARQUITECTONIQUES I	613.113,10	80.042,66	660.037,05	45,3%	5,9%	48,8%
705 CA II	CONSTRUCCIONS ARQUITECTONIQUES I	553.353,20	0,00	164.828,55	77,0%	0,0%	23,0%
706 EC	ENGINYERIA DE LA CONSTRUCCIC	930.296,16	443.203,22	10.848,83	67,2%	32,0%	0,8%
707 ESAII	ENGINYERIA DE SISTEMES, AUT. I INFORM. INDUSTRIAI	234.776,96	451.576,62	144.241,36	28,3%	54,4%	17,4%
708 ETCG	ENGINYERIA DEL TERRENY, CARTOGRAFICA I GEOFISIC/	728.321,01	713.507,14	77.198,05	47,9%	47,0%	5,1%
709 EE	ENGINYERIA ELECTRICA	93.261,79	31.613,24	27.989,84	61,0%	20,7%	18,3%
710 EEL	ENGINYERIA ELECTRONICA	362.728,94	796.544,31	76.763,77	29,3%	64,4%	6,2%
711 EHMA	ENGINYERIA HIDRAULICA, MARITIMA I AMBIENTA/	485.858,57	275.225,40	239.552,26	48,6%	27,5%	23,9%
712 EM	ENGINYERIA MECANICA	172.973,48	89.861,71	138.357,51	43,1%	22,4%	34,5%
713 EQ	ENGINYERIA QUIMICA	260.649,60	1.084.739,18	102.159,78	18,0%	74,9%	7,1%
714 ETP	ENGINYERIA TEXTIL I PAPERERA	246.052,06	37.660,05	25.723,22	79,5%	12,2%	8,3%
715 EIO	ESTADISTICA I INVESTIGACIO OPERATIV/	175.299,94	325.345,84	301.403,95	21,9%	40,6%	37,6%
716 EA	ESTRUCTURES A L'ARQUITECTURA	15.290,87	7.728,00	422.630,12	3,4%	1,7%	94,8%
717 EGE	EXPRESSIO GRAFICA A L'ENGINYERIA	236.822,39	0,00	198.898,75	54,4%	0,0%	45,6%
718 EGA I	EXPRESSIO GRAFICA ARQUITECTONICA	225.138,28	0,00	512.260,46	30,5%	0,0%	69,5%
719 EGA II	EXPRESSIO GRAFICA ARQUITECTONICA I	72.198,02	0,00	19.255,50	78,9%	0,0%	21,1%
720 FA	FISICA APLICADA	28.139,98	245.974,28	1.165,95	10,2%	89,4%	0,4%
721 FEN	FISICA I ENGINYERIA NUCLEAF	208.754,36	468.412,94	9.558,67	30,4%	68,2%	1,4%
722 ITT	INFRAESTRUCTURA DEL TRANSPORT I DEL TERRITOR	441.464,18	122.564,83	211.236,55	56,9%	15,8%	27,2%
723 LSI	LLENGUATGES I SISTEMES INFORMATIC/	212.154,01	1.096.855,21	497.534,68	11,7%	60,7%	27,5%
724 MMT	MAQUINES I MOTORS TERMICS	162.802,60	39.927,40	105.170,82	52,9%	13,0%	34,2%
725 MA I	MATEMATICA APLICADA I	15.327,95	127.515,44	29.078,01	8,9%	74,2%	16,9%
726 MA II	MATEMATICA APLICADA I	12.184,80	142.824,91	21.793,79	6,9%	80,8%	12,3%
727 MA III	MATEMATICA APLICADA II	100.839,35	300.653,85	47.858,76	22,4%	66,9%	10,7%
729 MF	MECANICA DE FLUIDS	218.495,34	130.397,26	0,00	62,6%	37,4%	0,0%
731 OO	OPTICA I OPTOMETRIA	54.779,50	107.515,00	177.034,64	16,1%	31,7%	52,2%
732 OE	ORGANITZACIO D'EMPRESES	317.780,40	66.908,32	2.861.559,65	9,8%	2,1%	88,1%
735 PA	PROJECTES ARQUITECTONICS	1.026.535,66	155.102,31	504.828,63	60,9%	9,2%	29,9%
736 PA	PROJECTES D'ENGINYERIA	324.583,90	40.641,31	89.961,74	71,3%	8,9%	19,8%
737 RMEE	RESISTENCIA DE MATERIALS I EST. A L'ENGINYERI/	211.304,63	46.443,88	76.176,59	63,3%	13,9%	22,8%
739 TSC	TEORIA DEL SENYAL I COMUNICACION/	899.708,38	2.462.498,28	62.551,35	26,3%	71,9%	1,8%
740 UOT	URBANISME I ORDENACIO DEL TERRITOR	753.122,42	78.278,31	270.938,87	68,3%	7,1%	24,6%
741 EMRN	ENGINYERIA MINERA I RECURSOS NATURAL/	121.595,96	10.636,00	35.266,00	72,6%	6,3%	21,1%
742 CEN	CIENCIA I ENGINYERIA NAUTIQUE/	82.073,95	126.348,93	87.041,28	27,8%	42,8%	29,5%
743 MA IV	MATEMATICA APLICADA IV	151.515,99	341.695,21	13.512,71	29,9%	67,4%	2,7%
744 ET	ENGINYERIA TELEMATICA	617.181,87	529.123,09	316.036,65	42,2%	36,2%	21,6%
745 EAB	ENGINYERIA AGROALIMENTARIA I BIOTECNOLOGI/	9.036,00	95.883,00	32.309,74	6,6%	69,9%	23,5%

Inclou els ingressos del CTT i la FPC, però no inclou els ingressos dels centres de recerca

2 Departaments i instituts de recerca  
2.12 PAR 02/03 i PATT'03 per EDP

Àmbit	unitat bàsica	nom unitat bàsica	PAR curs 02/03 <sup>(1)</sup>		PATT'03	EDP	PAR / EDP	PAR tipus 1 / EDP	PATT/EDP
			PAR total	PAR tipus 1					
Àmbit de matemàtiques i estadística	715	ESTADÍSTICA I INVESTIGACIÓ OPERATIVA	696,33	427,00	1.049.569	35,00	19,9	12,2	29.988
	725	MATEMÀTICA APLICADA I	1.167,17	774,00	200.407	49,30	23,7	15,7	4.065
	726	MATEMÀTICA APLICADA II	1.134,17	783,67	378.794	53,00	21,4	14,8	7.147
	727	MATEMÀTICA APLICADA III	1.312,18	906,33	518.318	53,00	24,8	17,1	9.780
	743	MATEMÀTICA APLICADA IV	1.386,40	985,17	570.617	54,75	25,3	18,0	10.422
<b>Subtotal</b>			<b>5.696,2</b>	<b>3.876,2</b>	<b>2.717.704,0</b>	<b>245,1</b>	<b>23,2</b>	<b>15,8</b>	<b>11.090</b>
Àmbit de les enginyeries de les TIC	701	ARQUITECTURA DE COMPUTADORS	1.572,27	1.233,67	4.320.655	75,00	21,0	16,4	57.609
	707	ENGINYERIA DE SISTEMES, AUT. I INFORM. INDUSTRIAL	1.226,00	901,80	1.454.460	48,00	25,5	18,8	30.301
	710	ENGINYERIA ELECTRONICA	2.429,35	1.759,13	3.120.409	124,00	19,6	14,2	25.165
	723	LLENGUATGES I SISTEMES INFORMÀTICS	2.358,47	1.771,13	2.612.777	104,00	22,7	17,0	25.123
	739	TEORIA DEL SENYAL I COMUNICACIONS	3.346,60	2.696,70	5.101.958	126,00	26,6	21,4	40.492
	744	ENGINYERIA TELEMÀTICA	666,67	336,00	1.741.783	55,00	12,1	6,1	31.669
<b>Subtotal</b>			<b>11.599,4</b>	<b>8.698,4</b>	<b>18.352.042,9</b>	<b>532,0</b>	<b>21,8</b>	<b>16,4</b>	<b>34.496</b>
Àmbit de l'enginyeria industrial	702	CIENCIA DELS MATERIALS I ENGINYERIA METAL·LÚRGICA	1.507,30	1.201,33	2.013.540	42,00	35,9	28,6	47.941
	709	ENGINYERIA ELECTRICA	456,13	106,00	516.158	54,00	8,4	2,0	9.558
	712	ENGINYERIA MECÀNICA	316,25	97,50	1.666.980	43,00	7,4	2,3	38.767
	713	ENGINYERIA QUÍMICA	2.584,77	2.073,80	2.124.267	81,50	31,7	25,4	26.065
	714	ENGINYERIA TEXTIL I PAPERERA	392,67	263,00	503.791	18,60	21,1	14,1	27.086
	717	EXPRESSIÓ GRÀFICA A L'ENGINYERIA	56,00	24,00	602.464	43,00	1,3	0,6	14.011
	724	MAQUINES I MOTORS TÈRMICS	752,08	496,00	2.224.131	32,00	23,5	15,5	69.504
	729	MECÀNICA DE FLUIDS	315,66	120,00	743.932	20,20	15,6	5,9	36.828
	732	ORGANITZACIÓ D'EMPRESSES	374,13	127,00	4.265.598	63,00	5,9	2,0	67.708
	736	PROJECTES D'ENGINYERIA	592,00	364,00	619.811	24,00	24,7	15,2	25.825
	741	ENGINYERIA MÍNERA I RECURSOS NATURALS	499,77	100,40	208.696	17,00	29,4	5,9	12.276
	742	CIENCIA I ENGINYERIA NAUTÍQUES	170,00	63,00	436.510	24,00	7,1	2,6	18.188
	745	ENGINYERIA AGROALIMENTÀRIA I BIOTECNOLOGIA	180,73	118,67	155.615	18,00	10,0	6,6	8.645
	420	INSTITUT TEXTIL DE COOP. INDUSTRIAL DE TERRASSA	335,72	62,00	859.443	11,70	28,7	5,3	73.457
	440	INSTITUT D'ORGANITZACIÓ I CONTROL DE SISTEMES INDUSTRIALS	512,45	249,40	295.654	7,70	66,6	32,4	38.397
460	INSTITUT DE TÈCNiques ENERGETIQUES (INTE)	269,20	164,00	513.579	7,70	35,0	21,3	66.699	
<b>Subtotal</b>			<b>9.314,9</b>	<b>5.630,1</b>	<b>17.750.169,6</b>	<b>507,4</b>	<b>18,4</b>	<b>11,1</b>	<b>34.983</b>
Àmbit de l'enginyeria civil	706	ENGINYERIA DE LA CONSTRUCCIÓ	791,80	356,00	1.828.568	29,00	27,3	12,3	63.054
	708	ENGINYERIA DEL TERRENY, CARTOGRAFICA I GEOFISICA	768,43	420,00	2.333.678	43,00	17,9	9,8	54.272
	711	ENGINYERIA HIDRÀULICA, MARÍTIMA I AMBIENTAL	492,53	282,00	1.989.216	24,00	20,5	11,8	82.884
	722	INFRAESTRUCTURA DEL TRANSPORT I DEL TERRITORI	314,00	152,00	1.059.079	16,00	19,6	9,5	66.192
	737	RESISTÈNCIA DE MATERIALS I EST. A L'ENGINYERIA	836,67	555,00	402.183	31,00	27,0	17,9	12.974
	<b>Subtotal</b>			<b>3.203,4</b>	<b>1.765,0</b>	<b>7.612.722,9</b>	<b>143,0</b>	<b>22,4</b>	<b>12,3</b>
Àmbit de l'arquitectura i l'urbanisme	703	COMPOSICIÓ ARQUITECTONICA	521,17	383,50	298.473	26,00	20,0	14,8	11.480
	704	CONSTRUCCIÓNS ARQUITECTONIQÜES I	1.135,58	300,00	2.244.433	29,00	39,2	10,3	77.394
	705	CONSTRUCCIÓNS ARQUITECTONIQÜES II	291,08	62,00	891.735	30,00	9,7	2,1	29.724
	716	ESTRUCTURES A L'ARQUITECTURA	252,00	206,00	565.992	20,00	12,6	10,3	28.300
	718	EXPRESSIÓ GRÀFICA ARQUITECTONICA I	383,00	273,00	894.641	45,00	8,5	6,1	19.881
	719	EXPRESSIÓ GRÀFICA ARQUITECTONICA II	194,33	25,00	107.607	24,00	8,1	1,0	4.484
	735	PROJECTES ARQUITECTONICS	589,50	468,50	2.007.436	37,00	15,9	12,7	54.255
	740	URBANISME I ORDENACIÓ DEL TERRITORI	242,00	137,00	1.421.992	23,00	10,5	6,0	61.826
<b>Subtotal</b>			<b>3.608,7</b>	<b>1.855,0</b>	<b>8.432.308,0</b>	<b>234,0</b>	<b>15,4</b>	<b>7,9</b>	<b>36.036</b>
Àmbit de física	720	FISICA APLICADA	1.400,65	1.054,50	386.606	47,00	29,8	22,4	8.226
	721	FISICA I ENGINYERIA NUCLEAR	1.958,85	1.670,13	835.313	74,55	26,3	22,4	11.205
	731	OPTICA I OPTOMETRIA	512,70	341,00	1.091.611	44,00	11,7	7,7	24.809
<b>Subtotal</b>			<b>3.872,2</b>	<b>3.065,6</b>	<b>2.313.530,1</b>	<b>165,6</b>	<b>23,4</b>	<b>18,5</b>	<b>13.975</b>
<b>TOTAL DEPARTAMENTS I INSTITUTS</b>			<b>37.294,78</b>	<b>24.890,33</b>	<b>57.178.477,56</b>	<b>1.827,00</b>	<b>20,4</b>	<b>13,6</b>	<b>31.296</b>

notes tècniques:

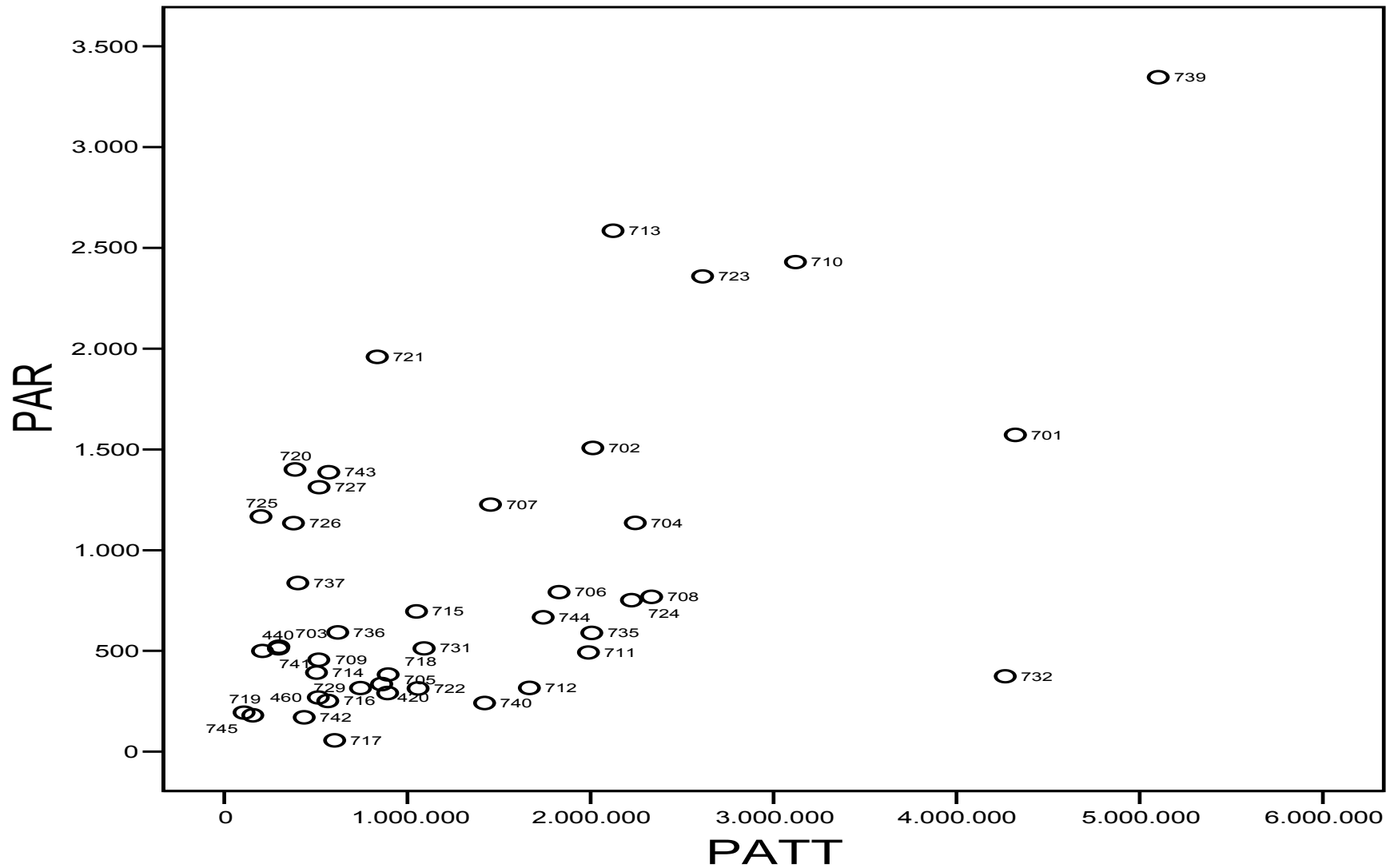
(1) El PAR correspon únicament als punts del curs 02/03. No s'ha sumat la meitat del curs anterior per tal de simplificar el càlcul d'aquest indicador

El PAR/EDP també fa referència només als punts del curs 02-03

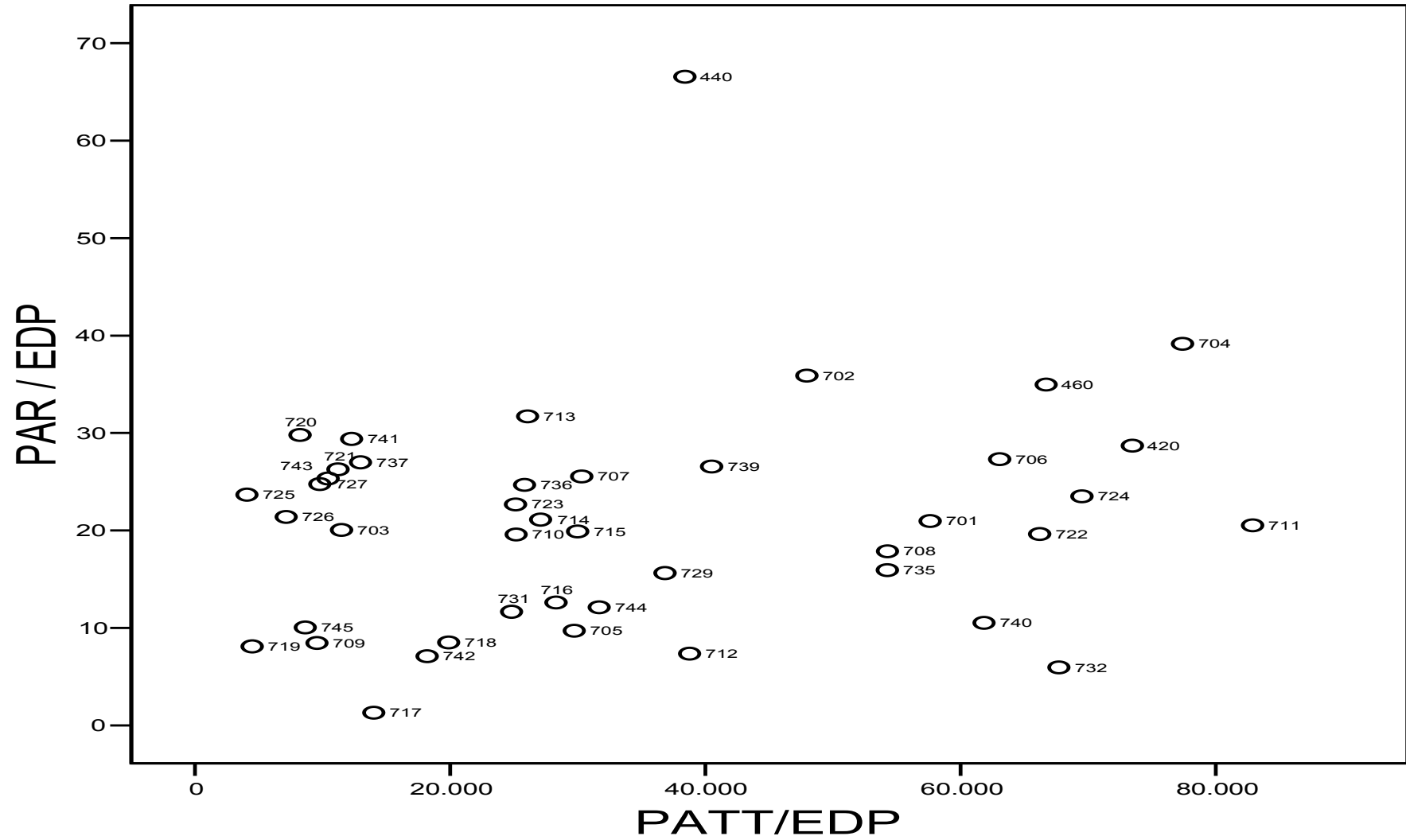
PATT'03: Ingressos ctt 2003 + 1/6 Ingressos ctt 2002 + 1/12 Ingressos ctt 2001 + Ingressos fpc curs 02/03 + 1/6 Ingressos fpc curs 01/02 + 1/12 ingressos fpc 00/01

EDP: Nombre de professors a temps complet, investigadors, col·laboradors de recerca i becariats graduats a partir del tercer any de beca. Curs 02/03

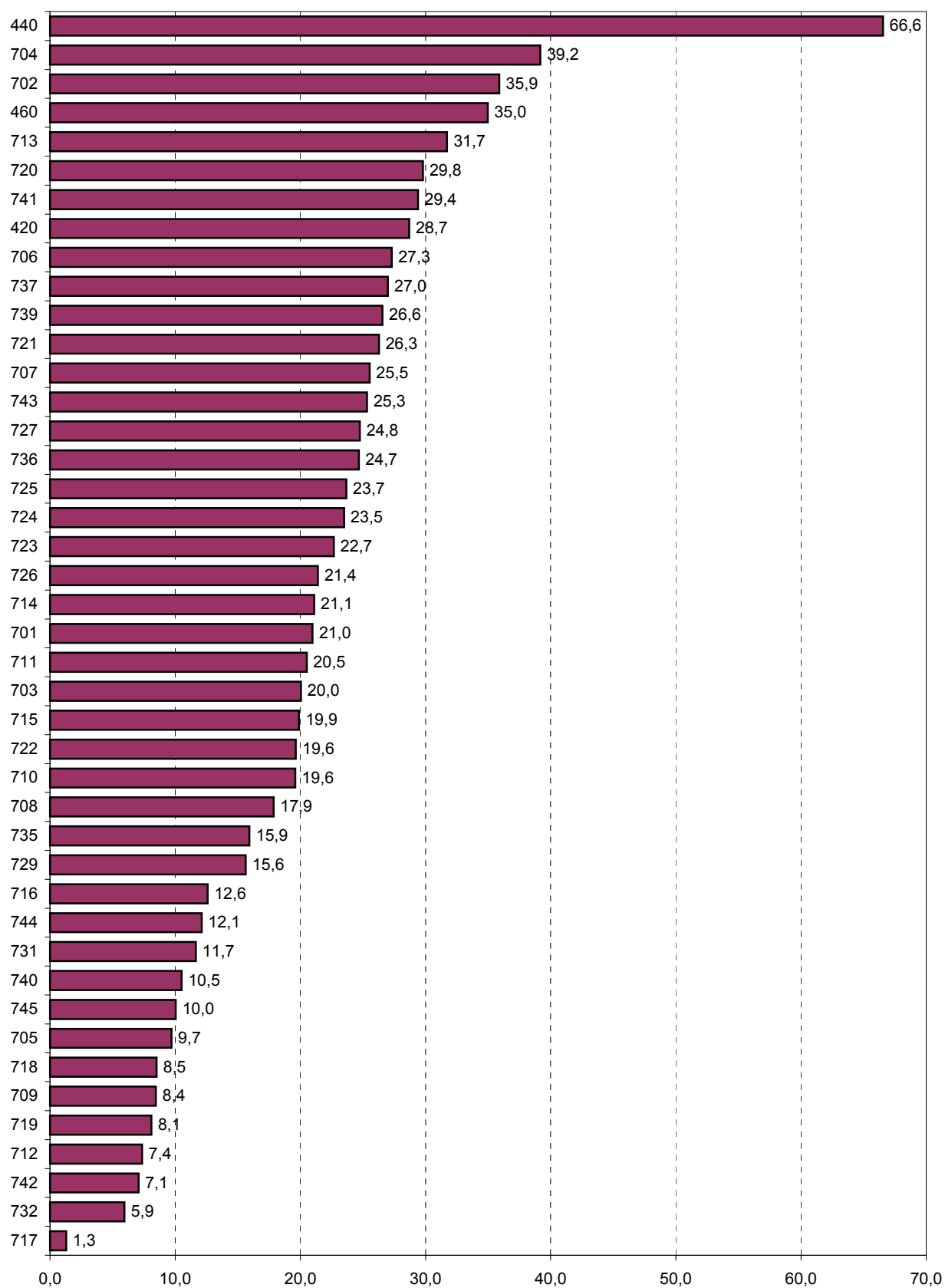
# PAR i PATT per departament i institut de recerca



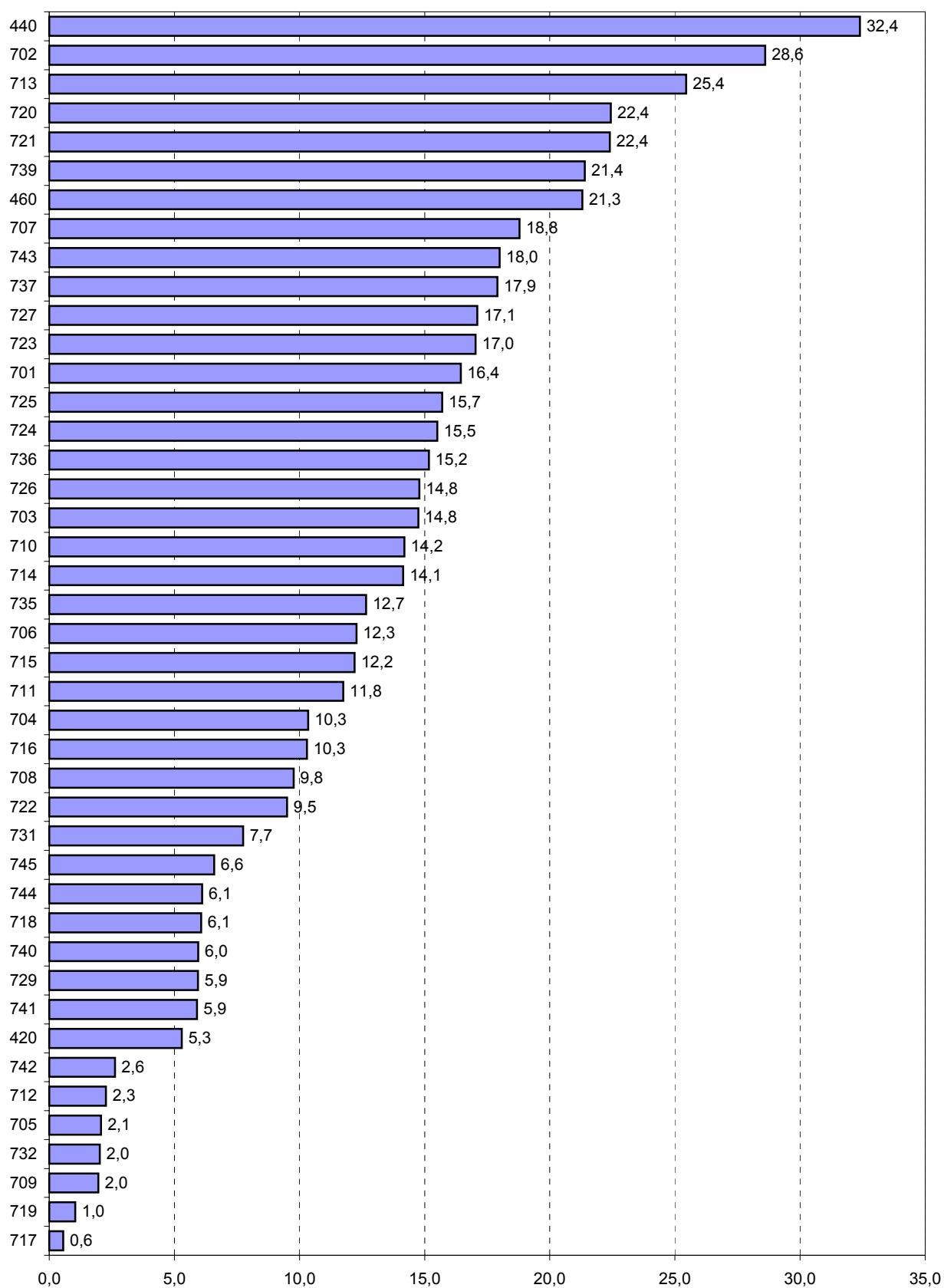
# PAR/EDP i PATT/EDP per departament i institut de recerca



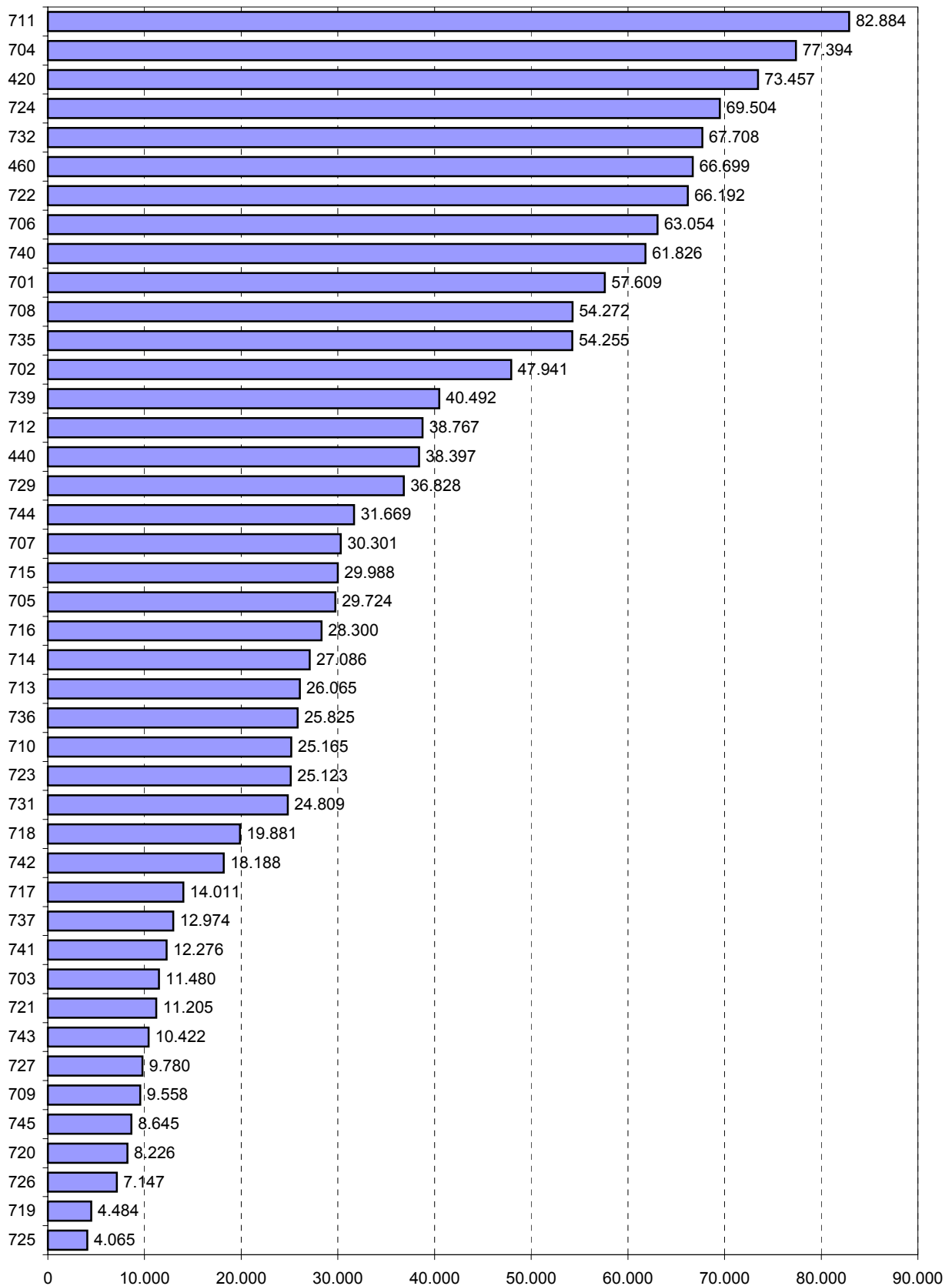
## Distribució del PAR/EDP per departament i institut de recerca



## Distribució del PAR tipus 1/ EDP per departament i institut de recerca



## Distribució del PATT/ EDP per departament i institut de recerca

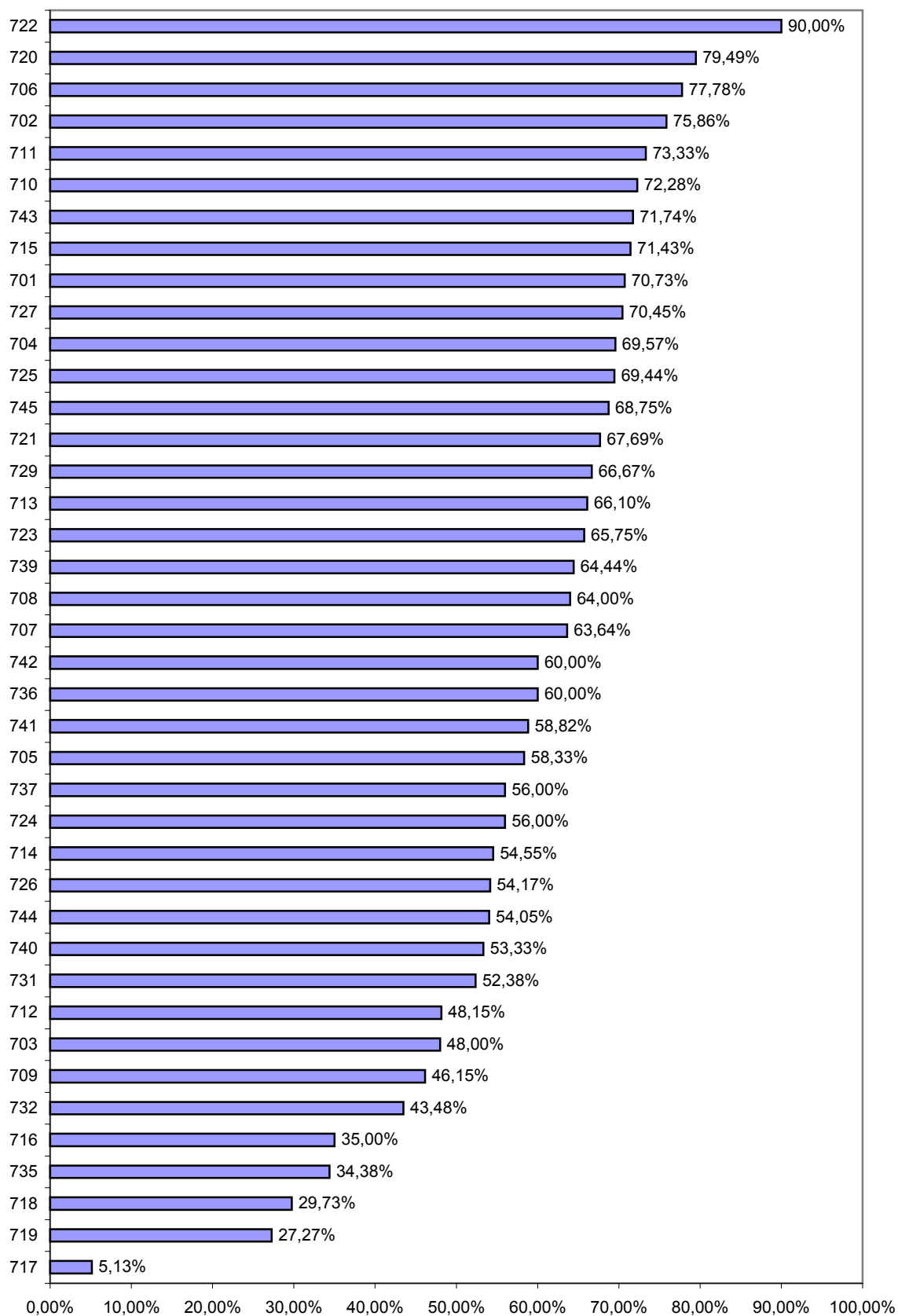


2 Departaments i instituts de recerca  
2.13 Participació del PDI. PDI amb Par=>3

unitat bàsica	nom unitat bàsica	Professorat funcionari i contractat			Professorat funcionari i contractat a temps complet			Professorat funcionari a temps complet			Professorat funcionari doctor a temps complet		
		PDI amb PAR>=3	Total	%	PDI amb PAR>=3	Total	%	PDI amb PAR>=3	Total	%	PDI amb PAR>=3	Total	%
701 AC	ARQUITECTURA DE COMPUTADORS	47	94	50,00%	45	69	65,22%	29	41	70,73%	27	37	72,97%
702 CMEM	CIENCIA DELS MATERIALS I ENGINYERIA METAL·LURGICA	30	45	66,67%	28	37	75,68%	22	29	75,86%	20	24	83,33%
703 CA	COMPOSICIO ARQUITECTONICA	12	31	38,71%	12	25	48,00%	12	25	48,00%	12	22	54,55%
704 CA I	CONSTRUCCIONS ARQUITECTONIQUES I	22	61	36,07%	18	27	66,67%	16	23	69,57%	13	19	68,42%
705 CA II	CONSTRUCCIONS ARQUITECTONIQUES II	19	48	39,58%	18	30	60,00%	14	24	58,33%	3	5	60,00%
706 EC	ENGINYERIA DE LA CONSTRUCCIO	17	35	48,57%	16	21	76,19%	14	18	77,78%	14	15	93,33%
707 ESAII	ENGINYERIA DE SISTEMES, AUT. I INFORM. INDUSTRIAL	37	59	62,71%	35	51	68,63%	21	33	63,64%	21	30	70,00%
708 ETCG	ENGINYERIA DEL TERRENY, CARTOGRAFICA I GEOFISICA	20	40	50,00%	20	34	58,82%	16	25	64,00%	14	18	77,78%
709 EE	ENGINYERIA ELECTRICA	29	75	38,67%	27	53	50,94%	18	39	46,15%	9	15	60,00%
710 EEL	ENGINYERIA ELECTRONICA	93	166	56,02%	90	123	73,17%	73	101	72,28%	62	77	80,52%
711 EHMA	ENGINYERIA HIDRAULICA, MARITIMA I AMBIENTAL	15	30	50,00%	12	17	70,59%	11	15	73,33%	10	14	71,43%
712 EM	ENGINYERIA MECANICA	23	84	27,38%	19	41	46,34%	13	27	48,15%	10	19	52,63%
713 EQ	ENGINYERIA QUIMICA	53	92	57,61%	48	71	67,61%	39	59	66,10%	38	51	74,51%
714 ETP	ENGINYERIA TEXTIL I PAPERERA	12	26	46,15%	12	22	54,55%	12	22	54,55%	11	18	61,11%
715 EIO	ESTADISTICA I INVESTIGACIO OPERATIVA	24	40	60,00%	22	32	68,75%	20	28	71,43%	20	27	74,07%
716 EA	ESTRUCTURES A L'ARQUITECTURA	8	41	19,51%	7	20	35,00%	7	20	35,00%	7	14	50,00%
717 EGE	EXPRESSIO GRAFICA A L'ENGINYERIA	2	63	3,17%	2	43	4,65%	2	39	5,13%	2	12	16,67%
718 EGA I	EXPRESSIO GRAFICA ARQUITECTONICA I	15	55	27,27%	13	45	28,89%	11	37	29,73%	11	23	47,83%
719 EGA II	EXPRESSIO GRAFICA ARQUITECTONICA II	7	35	20,00%	7	24	29,17%	6	22	27,27%	0	1	0,00%
720 FA	FISICA APLICADA	40	55	72,73%	38	46	82,61%	31	39	79,49%	29	34	85,29%
721 FEN	FISICA I ENGINYERIA NUCLEAR	56	87	64,37%	51	73	69,86%	44	65	67,69%	41	56	73,21%
722 ITT	INFRAESTRUCTURA DEL TRANSPORT I DEL TERRITORI	15	40	37,50%	11	14	78,57%	9	10	90,00%	9	9	100,00%
723 LSI	LLENGUATGES I SISTEMES INFORMATICS	70	120	58,33%	69	101	68,32%	48	73	65,75%	45	64	70,31%
724 MMT	MAQUINES I MOTORS TERMICS	18	35	51,43%	15	26	57,69%	14	25	56,00%	14	23	60,87%
725 MA I	MATEMATICA APLICADA I	35	58	60,34%	33	48	68,75%	25	36	69,44%	23	33	69,70%
726 MA II	MATEMATICA APLICADA II	30	56	53,57%	29	52	55,77%	26	48	54,17%	24	39	61,54%
727 MA III	MATEMATICA APLICADA III	38	70	54,29%	38	53	71,70%	31	44	70,45%	29	32	90,63%
729 MF	MECANICA DE FLUIDS	16	26	61,54%	14	20	70,00%	10	15	66,67%	10	13	76,92%
731 OO	OPTICA I OPTOMETRIA	25	51	49,02%	23	43	53,49%	22	42	52,38%	12	16	75,00%
732 OE	ORGANITZACIO D'EMPRESES	29	160	18,13%	25	63	39,68%	20	46	43,48%	19	39	48,72%
735 PA	PROJECTES ARQUITECTONICS	34	146	23,29%	11	32	34,38%	11	32	34,38%	9	24	37,50%
736 PA	PROJECTES D'ENGINYERIA	16	43	37,21%	13	22	59,09%	12	20	60,00%	12	14	85,71%
737 RMEE	RESISTENCIA DE MATERIALS I EST. A L'ENGINYERIA	19	51	37,25%	17	31	54,84%	14	25	56,00%	13	22	59,09%
739 TSC	TEORIA DEL SENYAL I COMUNICACIONS	68	123	55,28%	68	115	59,13%	58	90	64,44%	57	87	65,52%
740 UOT	URBANISME I ORDENACIO DEL TERRITORI	15	57	26,32%	11	18	61,11%	8	15	53,33%	8	15	53,33%
741 EMRN	ENGINYERIA MINERA I RECURSOS NATURALS	10	26	38,46%	10	17	58,82%	10	17	58,82%	8	10	80,00%
742 CEN	CIENCIA I ENGINYERIA NAUTIQUES	14	30	46,67%	13	24	54,17%	9	15	60,00%	8	13	61,54%
743 MA IV	MATEMÀTICA APLICADA IV	39	62	62,90%	38	51	74,51%	33	46	71,74%	30	40	75,00%
744 ET	ENGINYERIA TELEMÀTICA	28	58	48,28%	28	54	51,85%	20	37	54,05%	14	24	58,33%
745 EAB	ENGINYERIA AGROALIMENTÀRIA I BIOTECNOLOGIA	11	26	42,31%	11	18	61,11%	11	16	68,75%	11	16	68,75%
<b>TOTAL</b>		<b>1.111</b>	<b>2.500</b>	<b>44,44%</b>	<b>1.017</b>	<b>1.706</b>	<b>59,61%</b>	<b>822</b>	<b>1.383</b>	<b>59,44%</b>	<b>729</b>	<b>1.064</b>	<b>68,52%</b>



### Percentatge de PDI funcionari a temps complet amb PAR=>3



### 3. Línies de recerca

#### 3.1 Producció de les línies en recerca i transferència de resultats de la recerca

##### Avaluació curs 01/02

PAR	PATT					Total general
	Molt baix	Baix	Mitjà	Alt	Molt alt	
Molt alt	0	5	13	13	50	81
Alt	1	10	11	12	35	69
Mitjà	2	4	10	8	12	36
Baix	2	7	8	6	7	30
Molt baix	9	3	3	4	7	26
<b>Total general</b>	<b>14</b>	<b>29</b>	<b>45</b>	<b>43</b>	<b>111</b>	<b>242</b>

##### Avaluació curs 02/03

PAR	PATT					Total general
	Molt baix	Baix	Mitjà	Alt	Molt alt	
Molt alt	0	3	15	13	51	82
Alt	2	7	16	4	28	57
Mitjà	2	4	9	8	19	42
Baix	1	5	9	7	12	34
Molt baix	8	5	6	0	7	26
<b>Total general</b>	<b>13</b>	<b>24</b>	<b>55</b>	<b>32</b>	<b>117</b>	<b>241</b>

PAR	PATT
Molt baix=Entre 0 i 9,98	Molt baix= Entre 0 i 553
Baix=Entre 9,98 i 32,35	Baix=Entre 553 i 19.113
Mitjà=Entre 32,35 i 70,74	Mitjà=Entre 19.113 i 72.812
Alt=Entre 70,74 i 142,83	Alt=Entre 72.812 i 153.175
Molt Alt=Més de 142,83	Molt Alt=Més de 153.175

##### notes tècniques:

- Els valors de tall PAR= 9,98 / 32,35 / 70,74 / 142,83 i PATT= 553 / 19.113 / 72.812 / 153.175 corresponen als 2n, 4rt, 6è i 8è decils.

Aquests valors de tall es van calcular per al PAR i PATT de l'avaluació 95/96 i s'han aplicat els mateixos valors per a totes les avaluacions realitzades fins al moment.

- Les línies de recerca són les actives, sense les genèriques.

- Tota l'activitat de les sublínies està inclosa en la línia principal.

### 3. Línies de recerca

#### 3.2 Productivitat de les línies en recerca i transferència de resultats de la recerca

##### Avaluació curs 01/02

PAR/EDP	PATT/EDP					Total general
	Molt baix	Baix	Mitjà	Alt	Molt alt	
Molt alt	0	7	10	21	39	77
Alt	3	12	12	17	38	82
Mitjà	2	3	4	8	11	28
Baix	0	7	6	9	10	32
Molt baix	8	5	3	1	6	23
<b>Total general</b>	<b>13</b>	<b>34</b>	<b>35</b>	<b>56</b>	<b>104</b>	<b>242</b>

##### Avaluació curs 02/03

PAR/EDP	PATT/EDP					Total general
	Molt baix	Baix	Mitjà	Alt	Molt alt	
Molt alt	1	8	15	15	38	77
Alt	2	7	16	12	36	73
Mitjà	0	6	3	5	20	34
Baix	2	4	6	10	6	28
Molt baix	6	5	6	5	7	29
<b>Total general</b>	<b>11</b>	<b>30</b>	<b>46</b>	<b>47</b>	<b>107</b>	<b>241</b>

PAR/EDP	PATT/EDP
Molt baix=Entre 0 i 1,923	Molt baix=Menor o igual que 77,4
Baix=Entre 1,923 i 5,870	Baix=Entre 77,41 i 3.342,7
Mitjà=Entre 5,870 i 10,184	Mitjà=Entre 3.342,67 i 10.411,1
Alt=Entre 10,184 i 21,151	Alt=Entre 10.411 i 24.998
Molt Alt=Més de 21,151	Molt Alt=Més de 24.998

##### notes tècniques:

- Els valors de tall PAR/EDP= 1,923 / 5,870 / 10,184 / 21,151 i PATT/EDP= 77,4 / 3.342,7 / 10.411,1 / 24.998 corresponen als 2n, 4rt, 6è i 8è decils
- Aquests valors de tall es van calcular per al PAR/EDP i PATT/EDP de l'avaluació 95/96 i s'han aplicat els mateixos valors per a totes les avaluacions realitzades fins al moment
- EDP: professorat a TC i investigadors corresponent al curs que s'avalua. Si un professor pertany a més d'una línia de recerca es compta tantes vegades com línies en les que està inscrit (per tant no hi ha ponderació)
- Les línies de recerca són les actives, sense les genèriques
- Tota l'activitat de les sublínies està inclosa en la línia principal

### 3. Línies de recerca

#### 3.3 Línies de recerca: PAR tipus 1, PAR, PATT, EDP, PAR tipus 1/EDP, PAR/EDP i PATT/EDP

Línia	Títol de la línia	PAR tipus 1	PAR	PATT	EDP	PAR tipus 1/EDP	PAR/EDP	PATT/EDP
12000001	MODELS MATEMÀTICS PER A L'ENGINYERIA	163,00	233,75	76.023	38	4,29	6,15	2.001
12010101	GEOMETRIA ALGEBRAICA I APLICACIONS	40,00	54,00	0	4	10,00	13,50	0
12019900	TEORIA MATEMÀTICA DE SISTEMES	44,00	119,00	97.561	10	4,40	11,90	9.756
12019902	ÀLGEBRA APLICADA	0,00	4,00	14.967	19	0,00	0,21	788
12020500	COMBINATÒRIA, TEORIA DE GRAFS I APLICACIONS	311,00	384,50	67.928	23	13,52	16,72	2.953
12020800	EQUACIONS FUNCIONALS	16,00	28,00	9.857	7	2,29	4,00	1.408
12021901	SISTEMES DINÀMICS (I)	60,00	95,00	5.686	9	6,67	10,56	632
12021902	SISTEMES DINÀMICS (II)	180,00	306,25	139.765	14	12,86	21,88	9.983
12029902	ANÀLISI APLICADA	242,00	244,33	17.758	8	30,25	30,54	2.220
12030402	MATEMÀTICA DIFUSA I INTEL·LIGÈNCIA ARTIFICIAL	92,00	110,00	9.461	7	13,14	15,71	1.352
12030405	ROBÒTICA INDUSTRIAL I DE SERVEIS	44,00	137,50	178.411	4	11,00	34,38	44.603
12030407	RAONAMENT QUALITATIU I TECNOLOGIES DE LA DECISIÓ	30,00	64,00	72.619	8	3,75	8,00	9.077
12030408	INTEL·LIGÈNCIA ARTIFICIAL	369,80	518,30	893.385	31	11,93	16,72	28.819
12030501	ROBÒTICA	88,00	108,33	286.999	8	11,00	13,54	35.875
12030502	VISIÓ PER ORDINADOR	40,00	87,33	19.540	7	5,71	12,48	2.791
12030503	VISIÓ, MODELITZACIÓ GEOMÈTRICA I CONTROL DE SISTEMES ROBOTITZATS	262,00	340,67	546.726	11	23,82	30,97	49.702
12030901	DISSENY GEOMÈTRIC ASSISTIT PER ORDINADOR	236,00	350,50	328.359	22	10,73	15,93	14.925
12030905	GEOMETRIA COMPUTACIONAL	176,33	368,42	49.835	10	17,63	36,84	4.984
12031001	APLICACIÓ DELS SISTEMES INTERACTIUS MULTIMÈDIA A L'ENGINYERIA	24,00	26,80	441.930	4	6,00	6,70	110.483
12031101	MÈTODES FORMALS I EINES PER A L'ENGINYERIA DE SOFTWARE	302,33	364,33	256.746	13	23,26	28,03	19.750
12031198	TEORIA DE LA COMPLEXITAT I ALGORISMES	389,00	513,00	208.180	23	16,91	22,30	9.051
12031801	ENGINYERIA DEL SOFTWARE I DELS SISTEMES D'INFORMACIÓ	252,00	294,17	671.592	13	19,38	22,63	51.661
12031802	BASES DE DADES	44,00	72,17	16.374	5	8,80	14,43	3.275
12032602	ENGINYERIA MOLECULAR, DISSENY, SÍNTESE DE MOLÈCULES BIOACTIVES ASSISTIDA PER ORDINADOR	94,67	95,17	32.693	4	23,67	23,79	8.173
12032606	SIMULACIÓ DEL COMPORTAMENT ATÒMIC A LA MATÈRIA CONDENSADA I SISTEMES COMPLEXOS	497,00	499,00	126.967	13	38,23	38,38	9.767
12032613	CONTROL DE PROCESSOS	24,00	25,33	0	8	3,00	3,17	0
12032614	DISSENY D'APLICACIONS GRÀFIQUES	0,00	11,07	186.889	18	0,00	0,61	10.383
12039901	SISTEMES AVANÇATS DE CONTROL	288,00	403,72	796.971	26	11,08	15,53	30.653
12039902	TEORIA DEL CONTROL I APLICACIONS	186,67	232,67	48.680	13	14,36	17,90	3.745
12040201	COHOMOLOGIA DE LES VARIETATS ALGEBRAIQUES	260,00	289,00	23.333	9	28,89	32,11	2.593
12040403	GEOMETRIA DIFERENCIAL, SISTEMES DINÀMICS I APLICACIONS	229,00	365,57	12.923	11	20,82	33,23	1.175
12049901	MATEMÀTICA DISCRETA	106,67	138,67	10.680	4	26,67	34,67	2.670

### 3.3 Línies de recerca: PAR tipus 1, PAR, PATT, EDP, PAR tipus 1/EDP, PAR/EDP i PATT/EDP

Línia	Títol de la línia	PAR tipus 1	PAR	PATT	EDP	PAR tipus 1/EDP	PAR/EDP	PATT/EDP
12050101	TEORIA DE NOMBRES	106,00	126,50	66.695	8	13,25	15,81	8.337
12059900	MATEMÀTICA APLICADA A LA CRIPTOGRAFIA	208,00	250,00	89.369	9	23,11	27,78	9.930
12060002	MÈTODES NUMÈRICS EN CIÈNCIES APLICADES I ENGINYERIA	214,00	366,43	292.336	11	19,45	33,31	26.576
12060200	EQUACIONS DIFERENCIALS	120,00	185,33	37.128	11	10,91	16,85	3.375
12070601	TEORIA DE JOCS: FONAMENTS I APLICACIONS	56,00	94,00	40.138	8	7,00	11,75	5.017
12070701	PROGRAMACIÓ ENTERA I OPTIMITZACIÓ COMBINATÒRIA	96,00	108,00	6.206	4	24,00	27,00	1.551
12071001	OPTIMITZACIÓ I SIMULACIÓ DE FLUXOS EN XARXES	0,00	56,50	1.287.879	10	0,00	5,65	128.788
12090200	ESTADÍSTICA COMPUTACIONAL	93,00	152,67	50.163	10	9,30	15,27	5.016
12090901	ANÀLISI MULTIVARIANT DE DADES	146,00	189,67	68.109	9	16,22	21,07	7.568
12090902	GEOESTADÍSTICA I RISCOS NATURALS	174,00	304,00	45.322	7	24,86	43,43	6.475
12099902	MÈTODES ESTADÍSTICS PER AL CONTROL I LA MILLORA DE LA QUALITAT	0,00	60,00	533.065	9	0,00	6,67	59.229
	INTERFÍCIES INTEL·LIGENTS ENTRE USUARIS I APLICACIONS ESTADÍSTIQUES (IIU).							
12099904	IDENTIFICACIÓ AUTOMÀTICA DE SÈRIES TEMPORALS	0,00	0,00	232.830	5	0,00	0,00	46.566
12099905	MÈTODES ESTADÍSTICS PER A LA GESTIÓ DE PROCESSOS INDUSTRIALS	0,00	25,00	2.269	4	0,00	6,25	567
21011001	GRUP D'ASTRONOMIA I ASTROFÍSICA	432,00	541,75	40.943	8	54,00	67,72	5.118
21011102	ASTRONOMIA I GEOMÀTICA	166,50	224,17	233.933	6	27,75	37,36	38.989
21060102	MATERIALS I TECNOLOGIES D'ANÀLISI APLICADES A L'EDIFICACIÓ I AL MEDI AMBIENT	0,00	0,00	63.093	5	0,00	0,00	12.619
22010501	CONTAMINACIÓ AMBIENTAL PER EMISSIÓ ACÚSTICA	16,00	57,40	370.367	4	4,00	14,35	92.592
22011101	TEORIA DE MÀQUINES I VIBROACÚSTICA	0,00	25,00	9.127	8	0,00	3,13	1.141
22040303	SISTEMES MATERIALS EN ESTAT FLUID	0,00	20,61	57.592	8	0,00	2,58	7.199
22040402	DINÀMICA NO LINEAL DE FLUIDS	460,00	576,33	151.427	18	25,56	32,02	8.413
22050903	MECÀNICA I ACÚSTICA	36,00	40,00	48.937	4	9,00	10,00	12.234
22091001	ENGINYERIA ÒPTICA	189,00	272,17	821.897	13	14,54	20,94	63.223
22091301	ÒPTICA NO LINEAL I LÀSER	327,00	371,00	136.318	9	36,33	41,22	15.146
22091501	OPTOMETRIA CLÍNICA	3,00	13,00	242.149	10	0,30	1,30	24.215
22091901	IMATGE, VISIÓ I COLOR	70,00	106,00	171.112	7	10,00	15,14	24.445
22100502	FISICOQUÍMICA DE PROCESSOS INDUSTRIALS. MATERIALS POLIMÈRICS I TENSIOACTIUS	0,00	10,00	92.390	1	0,00	10,00	92.390
22102601	TECNOLOGIA DE MATERIALS POLIMÈRICS	94,00	115,54	57.388	10	9,40	11,55	5.739
22110502	CIÈNCIES DELS MATERIALS. SIMULACIÓ ATÒMICA PER ORDINADOR	96,00	108,00	59.662	2	48,00	54,00	29.831
22110703	PROPIETATS ELÈCTRIQUES DE MATERIALS DIELÈCTRICS	24,00	24,00	144.900	6	4,00	4,00	24.150
22112101	FÍSICA DE MATERIALS. ALIATGES AMB MEMÒRIA DE FORMA	48,00	52,67	46.604	5	9,60	10,53	9.321
22119903	FÍSICA DE MATERIALS: PROPIETATS ELÈCTRIQUES	148,00	174,07	57.162	8	18,50	21,76	7.145
22129901	FÍSICA FONAMENTAL	128,00	128,00	0	3	42,67	42,67	0

### 3.3 Línies de recerca: PAR tipus 1, PAR, PATT, EDP, PAR tipus 1/EDP, PAR/EDP i PATT/EDP

Línia	Títol de la línia	PAR tipus 1	PAR	PATT	EDP	PAR tipus 1/EDP	PAR/EDP	PATT/EDP
22130701	ANÀLISI TÈRMICA DE POLÍMERS. TRANSICIONS I CINÈTICA DE REACCIONS	56,00	79,75	20.215	4	14,00	19,94	5.054
22130803	MODELS FÍSICS APLICATS A L'ESTAT SÒLID I A LA TERMODINÀMICA	120,00	218,67	46.170	10	12,00	21,87	4.617
22130804	COMPORAMENT TERMOMECAÑIC DE RESINES TERMOESTABLES I ELS SEUS COMPOSTOS	100,00	130,00	20.683	5	20,00	26,00	4.137
22130805	ALIATGES MOLECULARS. EMMAGATZEMATGE D'ENERGIA	188,00	244,25	97.253	7	26,86	34,89	13.893
22999901	INNOVACIÓ EDUCATIVA A LA FÍSICA I A L'ENGINYERIA NUCLEAR	24,00	51,00	19.020	7	3,43	7,29	2.717
23020901	BIOTECNOLOGIA TÈXTIL	0,00	0,00	0	4	0,00	0,00	0
23040801	ESTRUCTURA I PROPIETATS DE MACROMOLÈCULES	320,00	360,33	281.416	11	29,09	32,76	25.583
23049904	POLÍMERS I QUÍMICA DE MATERIALS	575,00	597,67	220.749	12	47,92	49,81	18.396
23049905	TECNOLOGIA DE POLÍMERS I COMPÒSITS	214,00	304,17	25.371	11	19,45	27,65	2.306
24109901	CONTACTOLOGIA I MICROBIOLOGIA APLICADA	60,00	99,33	39.325	8	7,50	12,42	4.916
25020701	FÍSICA DE LA TERRA	64,00	83,33	0	5	12,80	16,67	0
25040501	ENGINYERIA GEODÈSICA, CARTOGRÀFICA I FOTOGRAFIA	0,00	50,00	102.297	14	0,00	3,57	7.307
25060301	GEOLOGIA APLICADA, RISCOS NATURALS I INESTABILITAT DE VESSANTS	20,00	52,00	176.442	9	2,22	5,78	19.605
25060401	RECURSOS, MINERIA, MEDI AMBIENT I LA SEVA GESTIÓ	0,00	318,37	186.727	6	0,00	53,06	31.121
25079903	TOMOGRÀFIA GEOFÍSICA	0,00	30,33	90.466	8	0,00	3,79	11.308
25080404	HIDROLOGIA SUBTERRÀNIA	144,00	213,50	1.029.924	6	24,00	35,58	171.654
25081401	HIDROMETEOROLOGIA I MODELITZACIÓ HIDROLÒGICA	24,00	26,00	363.935	4	6,00	6,50	90.984
25091901	METEOROLOGIA APLICADA: CANVI CLIMÀTIC I MEDI AMBIENT	0,00	32,67	28.395	5	0,00	6,53	5.679
25101001	HIDRODINÀMICA I OCEANOGRÀFIA DEL MEDI AMBIENT COSTANER	24,00	69,83	786.464	5	4,80	13,97	157.293
32149901	TOXICOLOGIA DEL MEDI AMBIENT	0,00	39,00	99.681	2	0,00	19,50	49.841
33030101	CINÈTICA, TRANSFERÈNCIA DE MATERIA, REACTORS QUÍMICS	0,00	0,00	69.486	2	0,00	0,00	34.743
33030301	DISSENY, OPERACIÓ I CONTROL DE PROCESSOS QUÍMICS I BIOTECNOLÒGICS	236,00	441,17	341.367	10	23,60	44,12	34.137
33030506	ANÀLISI DE RISCS I IMPACTE AMBIENTAL	80,00	115,20	193.131	4	20,00	28,80	48.283
33030901	ESTUDI I TRACTAMENT DE RESIDUS INDUSTRIALS: ANÀLISI QUÍMICA	352,80	420,80	389.117	11	32,07	38,25	35.374
33039901	TECNOLOGIA QUÍMICA, BIOQUÍMICA I ALIMENTÀRIA	267,33	323,63	214.853	14	19,10	23,12	15.347
33040609	DISSENY DE SISTEMES VLSI	68,67	89,33	51.600	6	11,44	14,89	8.600
33040610	DISSENY I AVALUACIÓ DE SISTEMES INTEGRATS DE BANDA AMPLA	250,00	321,90	331.460	10	25,00	32,19	33.146
33040611	COMPUTACIÓ D'ALTES PRESTACIONS	791,00	998,77	3.292.619	49	16,14	20,38	67.196
33041301	ARQUITECTURA DE SISTEMES DISTRIBUÏTS	126,00	151,56	615.277	9	14,00	16,84	68.364
33050107	ARQUITECTURA, ENERGIA I SERVEIS	64,00	105,67	337.084	6	10,67	17,61	56.181
33050109	INTERVENCIÓ EN EL PATRIMONI CONSTRUÏT	37,00	133,17	369.566	14	2,64	9,51	26.398
33050110	DESENVOLUPAMENT DE SISTEMES TÈCNICS I MATERIALS	79,00	144,25	334.706	12	6,58	12,02	27.892
33050111	GAUDÍ I EL MODERNISME CATALÀ. L'ESTIL ARQUITECTÒNIC I ARTÍSTIC DE 1900	55,00	172,00	48.801	3	18,33	57,33	16.267
33050501	CONCEPCIÓ I PROJECTE DE GRANS ESTRUCTURES DE FORMIGÓ I METÀL·LIQUES	36,00	89,90	326.958	8	4,50	11,24	40.870

EDP: professorat a TC i investigadors que participen en la línia. Si un professor participa en més d'una línia es compta tantes vegades com línies en les que participa.

### 3.3 Línies de recerca: PAR tipus 1, PAR, PATT, EDP, PAR tipus 1/EDP, PAR/EDP i PATT/EDP

Línia	Títol de la línia	PAR tipus 1	PAR	PATT	EDP	PAR tipus 1/EDP	PAR/EDP	PATT/EDP
33050503	PATOLOGIA I DURABILITAT DE MATERIALS DE CONSTRUCCIÓ I ESTRUCTURES	54,00	97,97	181.593	7	7,71	14,00	25.942
33050504	ANÀLISI D'ESTRUCTURES DE FORMIGÓ I D'OBRA DE FÀBRICA	0,00	0,00	282.874	1	0,00	0,00	282.874
33051301	PLANIFICACIÓ, CONSTRUCCIÓ I EXPLOTACIÓ DE CARRETERES	0,00	31,00	368.136	2	0,00	15,50	184.068
33051504	GEOMORFODINÀMICA I ENGINYERIA DE LA FRANJA COSTANERA	56,00	86,87	227.512	5	11,20	17,37	45.502
33051505	ENGINYERIA HIDROLÒGICA I DINÀMICA FLUVIAL	50,00	121,70	658.044	5	10,00	24,34	131.609
33051701	L'EDIFICI I L'ENTORN EN EL MARC DE LA CONSTRUCCIÓ I ARQUITECTURA INDUSTRIAL	16,00	137,67	160.765	4	4,00	34,42	40.191
33052701	PLANIFICACIÓ I GESTIÓ D'INFRAESTRUCTURES FERROVIÀRIES	24,00	52,00	60.577	2	12,00	26,00	30.288
33053104	MECÀNICA DE SÒLS NO SATURATS	96,00	163,39	132.611	9	10,67	18,15	14.735
33053105	MECÀNICA DE ROQUES I ESTABILITAT DE TALUSSOS	0,00	0,89	23.440	6	0,00	0,15	3.907
33053106	MÈTODES NUMÈRICS AVANÇATS EN PROBLEMES GEOTÈCNICS	102,00	132,39	186.823	7	14,57	18,91	26.689
33053201	ANÀLISI DE GRANS ESTRUCTURES DE FORMIGÓ I METÀL-LIQUES	92,00	188,00	534.637	5	18,40	37,60	106.927
33053202	ANÀLISI D'ESTRUCTURES I DE MECÀNICA DE MEDIS CONTINUS	409,00	632,00	204.901	19	21,53	33,26	10.784
33053204	ANÀLISI ESTRUCTURAL AVANÇAT MITJANÇANT MÈTODES NUMÈRICS I EXPERIMENTALS	48,00	66,00	606.140	7	6,86	9,43	86.591
33053205	ESTUDI D'ELEMENTS RESISTENTS I PROCESSOS DE FABRICACIÓ MITJANÇANT TÈCNiques EXPERIMENTALS I DE SIMULACIÓ	2,00	33,33	0	6	0,33	5,56	0
33053210	SISTEMES DE CONTROL D'ESTRUCTURES	30,00	32,00	178.036	2	15,00	16,00	89.018
33053227	DIAGNOSI I TERAPÈUTICA EN CONSTRUCCIÓ	0,00	38,00	225.180	3	0,00	12,67	75.060
33053297	APLICACIÓ DELS MÈTODES DE CÀLCUL NUMÈRIC A ESTRUCTURES ARQUITECTÒNIQUES	0,00	0,00	0	2	0,00	0,00	0
33053298	TECNOLOGIA, CONSTRUCCIÓ I EXPERIMENTACIÓ D'OBRES DE FORMIGÓ I METÀL-LIQUES	54,00	160,77	694.623	3	18,00	53,59	231.541
33053299	ENGINYERIA SÍSMICA I DINÀMICA ESTRUCTURAL	6,00	31,33	83.362	7	0,86	4,48	11.909
33059904	MODELITZACIÓ, DURABILITAT I MANTENIMENT EN L'EDIFICACIÓ	48,00	151,75	359.137	14	3,43	10,84	25.653
33060301	MODELITZACIÓ, PROJECTE I CONTROL DE MÀQUINES I ACCIONAMENTS ELÈCTRICS	20,00	160,67	555.130	22	0,91	7,30	25.233
33060402	LUMINOTÈCNIA	24,00	24,00	186.410	2	12,00	12,00	93.205
33060901	SISTEMES ELÈCTRICS DE POTÈNCIA.	56,00	123,00	119.287	19	2,95	6,47	6.278
33070302	DISSENY DE BAIX CONSUM, TEST, VERIFICACIÓ I TOLERÀNCIA A FALLADES	176,00	230,00	273.659	11	16,00	20,91	24.878
33070303	GRUP DE DISSENY DE CIRCUITS INTEGRATS D'ALTES PRESTACIONS	150,00	177,67	96.394	6	25,00	29,61	16.066
33070304	DISSENY DE CIRCUITS ANALÒGICS INTEGRATS I DE CONVERTIDORS DE POTÈNCIA CONMUTATS	99,00	122,00	79.575	9	11,00	13,56	8.842
33070305	COMPATIBILITAT ELECTROMAGNÈTICA EN SISTEMES INDUSTRIALS	71,00	84,67	69.989	5	14,20	16,93	13.998
33070308	QUALITAT DE POTÈNCIA I ENERGIES RENOVABLES	92,00	138,00	19.754	8	11,50	17,25	2.469
33070309	SISTEMES ELECTRÒNICS DE POTÈNCIA I DE CONTROL	168,00	170,00	60.654	8	21,00	21,25	7.582

### 3.3 Línies de recerca: PAR tipus 1, PAR, PATT, EDP, PAR tipus 1/EDP, PAR/EDP i PATT/EDP

Línia	Títol de la línia	PAR tipus 1	PAR	PATT	EDP	PAR tipus 1/EDP	PAR/EDP	PATT/EDP
33070310	ANÀLISI DEL DISSENY DE CIRCUITS ELECTRÒNICS	2,00	16,10	65.500	6	0,33	2,68	10.917
33070804	SISTEMES DE COMUNICACIONS I MESURES DE MICROONES	258,36	347,16	320.865	8	32,30	43,40	40.108
33071000	SISTEMES RADAR I RADIONAVEGACIÓ	0,26	0,26	0	3	0,09	0,09	0
33071400	DISPOSITIUS SEMICONDUCTORS	336,00	494,00	374.546	22	15,27	22,45	17.025
33071700	DISPOSITIUS ELECTRÒNICS EN LES TIC I LA FORMACIÓ TECNOLÒGICA, I EN LES ENERGIES SOSTENIBLES AMB EL MEDI	0,00	0,00	60.536	11	0,00	0,00	5.503
33079300	ARQUITECTURES HARDWARE AVANÇADES I XARXES NEURONALS	172,00	227,00	318.329	7	24,57	32,43	45.476
33079900	CONVERTIDORS ELECTRÒNICS DE POTÈNCIA DE 2 NIVELLS I MULTINIVELL	30,00	43,00	143.635	4	7,50	10,75	35.909
33079901	ACCIONAMENTS ELECTRÒNICS I APLICACIONS INDUSTRIALS	139,00	179,35	13.692	5	27,80	35,87	2.738
33079902	COMUNICACIONS ÒPTIQUES EN L'ATMOSFERA EN L'ESPECTRE INFRAROIG	24,51	32,51	4.819	7	3,50	4,64	688
33079903	GRUP DE SISTEMES SENSORS	48,00	67,20	165.641	5	9,60	13,44	33.128
33080402	MEDI AMBIENT	0,00	6,90	156.051	7	0,00	0,99	22.293
33080403	ENGINYERIA QUÍMICA AMBIENTAL	80,00	155,00	184.054	10	8,00	15,50	18.405
33080600	ENGINYERIA AMBIENTAL	4,00	37,00	83.614	4	1,00	9,25	20.904
33080601	TECNOLOGIA DE L'AIGUA I GESTIÓ DE RESIDUS	24,00	43,67	95.308	10	2,40	4,37	9.531
33081001	REGENERACIÓ I REUTILITZACIÓ D'AIGÜES RESIDUALS	12,00	21,00	69.612	2	6,00	10,50	34.806
33081101	DEPURACIÓ I ABOCAMENT D'AIGÜES RESIDUALS	42,00	53,00	58.762	2	21,00	26,50	29.381
33089907	MODELITZACIÓ I TECNOLOGIA AMBIENTAL	68,00	137,33	189.892	3	22,67	45,78	63.297
33089908	AIGUA, HIDRODINÀMICA FLUVIAL I MEDI AMBIENT	23,00	47,50	394.920	7	3,29	6,79	56.417
33100304	PROCESSOS DE FABRICACIÓ MECÀNICA	0,00	49,13	433.556	4	0,00	12,28	108.389
33100305	ERGONOMIA, SEURETAT, HIGIENE I PREVENCIÓ	24,00	25,00	2.100.542	3	8,00	8,33	700.181
33109900	PROJECTES D'INNOVACIÓ TECNOLÒGICA	54,00	70,00	1.603	7	7,71	10,00	229
33110102	SISTEMES DE CONTROL I DE POTÈNCIA OLEOHIDRÀULICS I PNEUMÀTICS	27,00	86,08	369.168	7	3,86	12,30	52.738
33110202	SISTEMES DE CONTROL DIGITAL I ADAPTATIU	28,00	47,50	55.947	4	7,00	11,88	13.987
33110204	ENGINYERIA DE PROJECTES	101,00	159,50	177.592	10	10,10	15,95	17.759
33110205	CONTROL AVANÇAT DE SISTEMES D'ENERGIA	46,40	70,53	262.153	7	6,63	10,08	37.450
33110700	GRUP D'INSTRUMENTACIÓ, SENSORS I INTERFÍCIES	101,00	171,33	68.817	8	12,63	21,42	8.602
33110701	INSTRUMENTACIÓ ELECTRÒNICA I BIOMÈDICA	126,00	215,67	237.655	11	11,45	19,61	21.605
33110702	SISTEMES D'ADQUISICIÓ REMOTA I TRACTAMENT DE LA INFORMACIÓ	82,00	160,00	443.329	10	8,20	16,00	44.333
33111002	BIOENGINYERIA	257,60	337,47	156.230	7	36,80	48,21	22.319
33120902	COMPORAMENT MECÀNIC DE METALLS I CERÀMIQUES	289,00	354,67	471.858	6	48,17	59,11	78.643
33120907	OPTIMITZACIÓ DEL DISSENY DE MECANISMES I ELEMENTS DE MÀQUINES	3,00	71,65	98.569	7	0,43	10,24	14.081
33120910	ANÀLISI DE TIPOLOGIES ESTRUCTURALS	26,00	26,00	49.130	5	5,20	5,20	9.826
33121201	COMPORAMENT MECÀNIC DE MATERIALS D'ENGINYERIA	84,00	149,60	96.918	6	14,00	24,93	16.153
33129903	BIOMECÀNICA I BIOMATERIALS	311,00	334,97	788.313	5	62,20	66,99	157.663

EDP: professorat a TC i investigadors que participen en la línia. Si un professor participa en més d'una línia es compta tantes vegades com línies en les que participa.



### 3.3 Línies de recerca: PAR tipus 1, PAR, PATT, EDP, PAR tipus 1/EDP, PAR/EDP i PATT/EDP

Línia	Títol de la línia	PAR tipus 1	PAR	PATT	EDP	PAR tipus 1/EDP	PAR/EDP	PATT/EDP
33130902	DISSENY DE MÀQUINES I TRANSMISSIONS: SIMULACIÓ MECÀNICA I ANÀLISI ESTRUCTURAL	12,00	12,00	592.846	8	1,50	1,50	74.106
33131004	DISSENY I MODELITZACIÓ TÈRMICA DE COMPONENTS I EQUIPS INDUSTRIALS	0,00	2,00	18.051	3	0,00	0,67	6.017
33132001	FABRICACIÓ DE PASTES I PAPER I BIOTECNOLOGIA APLICADA A LA INDÚSTRIA PAPERERA	199,00	254,67	106.785	5	39,80	50,93	21.357
33132901	INVESTIGACIÓ DE LES TECNOLOGIES DELS PROCESSOS TÈXTILS MECÀNICS	0,00	3,67	279.220	4	0,00	0,92	69.805
33132903	TECNOLOGIA DE FILATURA I PARAMETRIA DE METXES I FILS	0,00	6,00	309.039	2	0,00	3,00	154.519
33132904	ENNOBLIMENT TÈXTIL I BIOTECNOLOGIA	16,00	17,50	82.329	6	2,67	2,92	13.721
33139902	SISTEMES DE TURBOMÀQUINES	51,00	111,30	265.440	7	7,29	15,90	37.920
33159904	PROCESSOS DE CONFORMACIÓ DE MATERIALS METÀL·LICS	138,33	171,83	603.162	11	12,58	15,62	54.833
33159905	ALIATGES LLEUGERS I TRACTAMENTS DE SUPERFÍCIE	88,00	163,93	184.496	5	17,60	32,79	36.899
33190701	SEGURETAT DEL TRANSPORT I L'ACTIVITAT MARÍTIMES	48,00	56,00	246.491	7	6,86	8,00	35.213
33199901	MANTENIMENT I FIABILITAT DE LES INSTAL·LACIONS MARINES	12,00	30,67	776.885	8	1,50	3,83	97.111
33200101	TECNOLOGIA DE LES RADIACIONS IONITZANTS I EL SEU IMPACTE AMBIENTAL	92,00	175,03	468.385	8	11,50	21,88	58.548
33209907	ENGINYERIA NUCLEAR	76,80	123,38	292.865	12	6,40	10,28	24.405
33220405	SIMULACIÓ NUMÈRICA I CONTRASTACIÓ EXPERIMENTAL DE FENÒMENS DE TRANSFERÈNCIA DE CALOR I DE MASSA	238,00	374,00	1.613.684	4	59,50	93,50	403.421
33229901	IGNICIÓ I COMBUSTIÓ EN MOTORS I EQUIPS TÈRMICS, PROPAGACIÓ DE FLAMA, TRANSFERÈNCIA DE CALOR EMISSIÓ	68,00	100,67	406.612	7	9,71	14,38	58.087
33229902	TÈCNiques FRIGORÍFIQUES I AIRE CONDICIONAT	0,00	19,00	156.069	2	0,00	9,50	78.035
33250501	DISSENY DE CIRCUITS ASIC PER A SISTEMES DE COMUNICACIONS MÒBILS PERSONALS	42,00	61,67	211.822	9	4,67	6,85	23.536
33250601	TELEDETECCIÓ	539,21	678,33	629.558	16	33,70	42,40	39.347
33259522	COMUNICACIONS MÒBILS. TÈCNiques D'ESPECTRE AMPLIAT	90,00	102,33	693.874	12	7,50	8,53	57.823
33259901	TECNOLOGIES PER A COMUNICACIONS DE BANDA AMPLA	184,00	254,77	808.859	12	15,33	21,23	67.405
33259912	CODIFICACIÓ, REONEIXEMENT I SÍNTESI DE LA PARLA	101,80	138,47	970.991	10	10,18	13,85	97.099
33259913	PROCESSAMENT DEL SENYAL I COMUNICACIONS	248,00	337,17	687.005	15	16,53	22,48	45.800
33259915	PROCESSAMENT D'IMATGE, SEGMENTACIÓ, CODIFICACIÓ I CLASSIFICACIÓ D'IMATGES	112,50	132,00	334.306	9	12,50	14,67	37.145
33259917	DISSENY I AVALUACIÓ DE XARXES I SERVEIS DE BANDA AMPLA	24,00	117,00	813.298	16	1,50	7,31	50.831
33259921	RADIOCOMUNICACIONS DIGITALS EN ONES DECAMÈTRIQUES, DECIMÈTRIQUES I MILIMÈTRIQUES	24,00	29,50	67.295	1	24,00	29,50	67.295
33259924	ÒPTICA INTEGRADA I SISTEMES ÒPTICS	581,31	600,65	114.392	9	64,59	66,74	12.710
33259925	ANÀLISI I DISSENY D'ANTENES RCS I IMATGES RADAR	252,34	328,56	298.920	10	25,23	32,86	29.892
33259926	SISTEMES COHERENTS PER FIBRA ÒPTICA - AMPLIFICADOR ÒPTIC	26,00	35,00	83.903	6	4,33	5,83	13.984
33259927	COMUNICACIONS INHALÀMBRIQUES	44,00	115,50	482.791	14	3,14	8,25	34.485

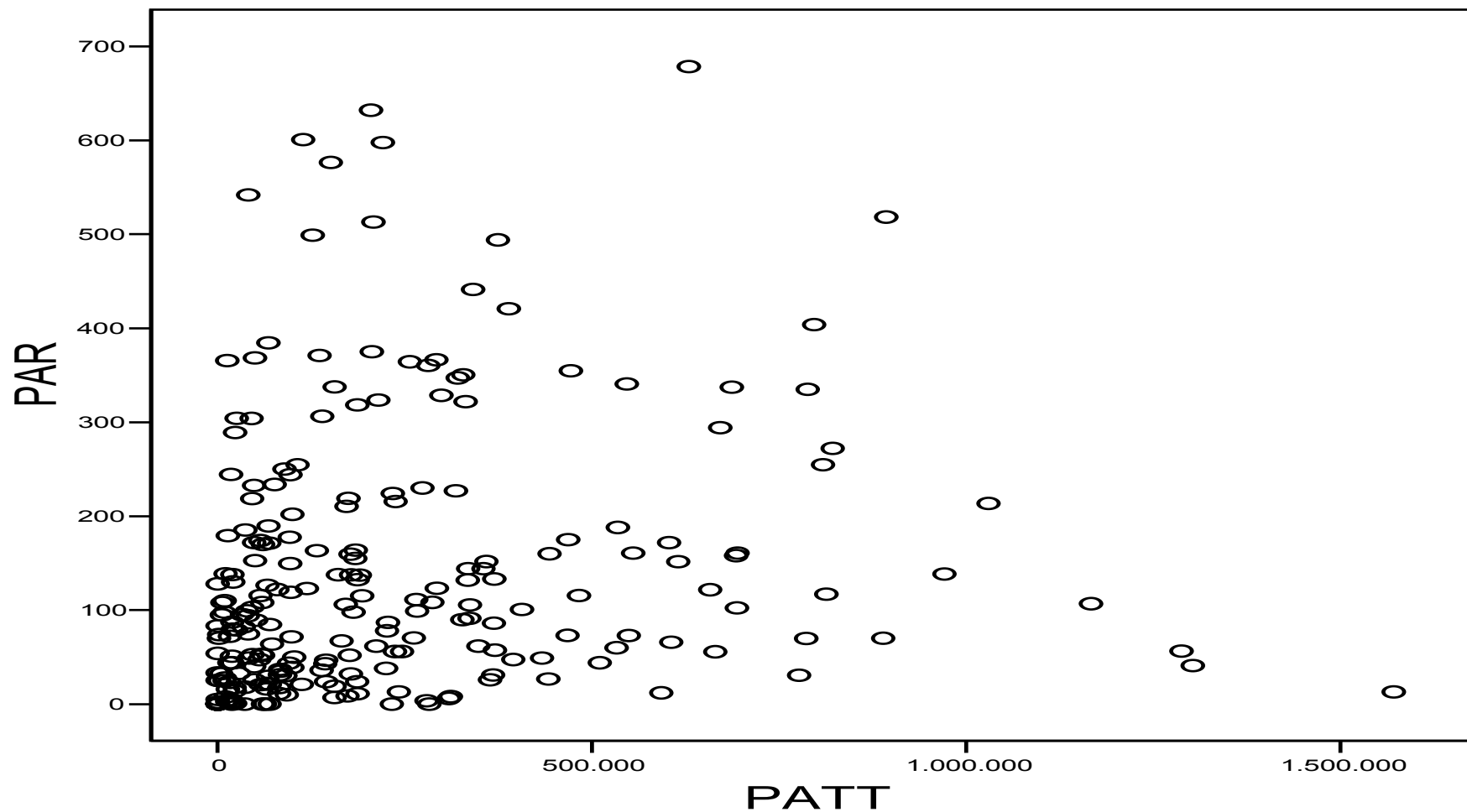
### 3.3 Línies de recerca: PAR tipus 1, PAR, PATT, EDP, PAR tipus 1/EDP, PAR/EDP i PATT/EDP

Línia	Títol de la línia	PAR tipus 1	PAR	PATT	EDP	PAR tipus 1/EDP	PAR/EDP	PATT/EDP
33259928	SERVEIS TELEMÀTICS	220,00	375,00	206.164	15	14,67	25,00	13.744
33260501	FISICOQUÍMICA DELS PRODUCTES TENSIOACTIUS I DETERGÈNCIA TÈXTIL	0,00	18,00	36.896	2	0,00	9,00	18.448
33260504	FISICOQUÍMICA TÈXTIL	0,00	5,00	0	6	0,00	0,83	0
33260505	MATERIALS TÈXTILS I ELS SEUS TRACTAMENTS. PARAMETRIA I MICROESTRUCTURA	14,00	17,50	22.859	3	4,67	5,83	7.620
33260601	TECNOLOGIES D'ESTRUCTURES LAMINARS, TELES NO TEIXIDES, TEIXITS TÈCNICS I CONFECCIÓ	0,00	0,00	19.366	4	0,00	0,00	4.841
33269909	POLÍMERS TÈXTILS	54,00	74,00	2.013	3	18,00	24,67	671
33269911	FISICOQUÍMICA DE LA TINTURA I ACABATS TÈXTILS	0,00	49,00	41.794	1	0,00	49,00	41.794
33269921	TEIXITS D'ÚS TÈCNIC	0,00	16,00	13.737	1	0,00	16,00	13.737
33269923	INVESTIGACIÓ SOBRE LES ESTRUCTURES TÈXTILS LAMINÀRIES	0,00	5,00	17.921	4	0,00	1,25	4.480
33269924	TECNOLOGIA I CONTROL DE QUALITAT DEL COLOR EN LA INDÚSTRIA TÈXTIL	4,00	46,79	144.927	3	1,33	15,60	48.309
33270301	MODELITZACIÓ I ANÀLISI DE SISTEMES DE TRANSPORT	32,00	61,67	348.229	2	16,00	30,83	174.114
33279900	ENGINYERIA I EXPLOTACIÓ DEL TRANSPORT	0,00	11,17	82.032	4	0,00	2,79	20.508
33290401	POLÍTICA DE SÒL I VALORACIONS	116,00	742,50	1.130.029	4	29,00	185,63	282.507
33290502	PLANIFICACIÓ METROPOLITANA I REGIONAL	48,00	99,00	266.547	5	9,60	19,80	53.309
33290801	ENGINYERIA MUNICIPAL I DISSENY	24,00	44,00	19.629	2	12,00	22,00	9.814
33299901	QUALITAT TOTAL DELS PROCESSOS DE L'EDIFICACIÓ	12,00	73,00	549.360	9	1,33	8,11	61.040
53040101	GESTIÓ D'EMPRESES	3,00	41,00	1.303.010	26	0,12	1,58	50.116
53060201	ECONOMIA DEL CANVI TECNOLÒGIC I GESTIÓ DE LA TECNOLOGIA	0,00	7,67	10.834	7	0,00	1,10	1.548
53110902	ENGINYERIA D'ORGANITZACIÓ I LOGÍSTICA INDUSTRIAL	86,00	218,92	174.675	6	14,33	36,49	29.112
53119901	ORGANITZACIÓ INDUSTRIAL	40,00	106,83	1.166.929	13	3,08	8,22	89.764
53119902	SISTEMES D'INFORMACIÓ	0,00	21,00	112.308	6	0,00	3,50	18.718
53990101	ECONOMIA APLICADA	0,00	73,10	467.537	15	0,00	4,87	31.169
55060100	HISTÒRIA DE L'ART I DE L'ARQUITECTURA	160,50	210,50	172.208	6	26,75	35,08	28.701
55060102	HISTÒRIA DE LA CONSTRUCCIÓ	0,00	2,00	318	2	0,00	1,00	159
55990001	HISTÒRIA DE LA CIÈNCIA I DE LA TÈCNICA	24,00	98,00	9.216	6	4,00	16,33	1.536
57011100	FILOLOGIA ANGLESA: LINGÜÍSTICA I ESTUDIS NORD-AMERICANS	9,00	23,00	15.756	9	1,00	2,56	1.751
58010101	APLICACIONS DELS SISTEMES AUDIOVISUALS I MULTIMÈDIA	32,00	82,17	34.721	3	10,67	27,39	11.574
58029901	EDUCACIÓ MATEMÀTICA	0,00	14,00	22.964	5	0,00	2,80	4.593
58029902	FORMACIÓ DE FORMADORS	12,00	13,00	1.571.454	8	1,50	1,63	196.432
58029903	NOVA TECNOLOGIA I FORMACIÓ	0,00	0,00	36.079	2	0,00	0,00	18.039
58029904	FORMALITZACIÓ DEL LLENGUATGE NATURAL	0,00	0,00	0	2	0,00	0,00	0
62010100	DISSENY I ARQUITECTURA	2,00	8,00	311.482	4	0,50	2,00	77.871
62010101	COMPOSICIÓ I TEORIA DE L'ARQUITECTURA	40,00	74,67	40.759	5	8,00	14,93	8.152

### 3.3 Línies de recerca: PAR tipus 1, PAR, PATT, EDP, PAR tipus 1/EDP, PAR/EDP i PATT/EDP

Línia	Títol de la línia	PAR tipus 1	PAR	PATT	EDP	PAR tipus 1/EDP	PAR/EDP	PATT/EDP
62010103	ESTÈTICA I TEORIA DE LES ARTS	35,00	79,00	24.661	4	8,75	19,75	6.165
62010105	ARQUITECTURA I TEORIA DE L'ART. ESPAI PÚBLIC I ESPAI PRIVAT	96,00	103,00	46.281	8	12,00	12,88	5.785
62010111	EL SENTIT DE L'ARQUITECTURA MODERNA	6,67	8,67	173.411	9	0,74	0,96	19.268
62010112	HISTÒRIA URBANA I PROJECTES D'ARQUITECTURA: DISSENY DE L'ENTORN HUMÀ	102,00	158,00	692.843	9	11,33	17,56	76.983
62010114	ARQUITECTURA I EVOLUCIÓ DE LA CIUTAT	56,00	70,00	889.273	8	7,00	8,75	111.159
62010117	ARQUITECTURA DE COOPERACIÓ INTERNACIONAL PER AL DESENVOLUPAMENT	0,00	0,00	275	3	0,00	0,00	92
62010118	L'HÀBITAT MODERN	47,00	78,00	226.266	10	4,70	7,80	22.627
62010307	ANÀLISI URBANA	30,00	36,00	138.881	3	10,00	12,00	46.294
62010308	HISTÒRIA URBANA	12,00	44,00	15.514	6	2,00	7,33	2.586
62010309	PROJECTACIÓ URBANA	32,00	56,00	236.898	6	5,33	9,33	39.483
62010310	ANÀLISI I ORDENACIÓ TERRITORIAL	24,67	55,67	665.028	6	4,11	9,28	110.838
62010311	ARQUITECTURA DEL PAISATGE I PLANIFICACIÓ AMBIENTAL	91,33	91,33	336.481	6	15,22	15,22	56.080
62019903	ELS PROCESSOS GRÀFICS EN RELACIÓ AMB L'ARQUITECTURA CONCEBUDA O EXECUTADA	121,00	202,00	99.838	30	4,03	6,73	3.328
62019904	MODELATGE DE SÒLIDS I GEOMETRIA DE LA REPRESENTACIÓ ARQUITECTÒNICA	0,00	1,00	0	3	0,00	0,33	0
62019909	FOTOGRAMETRIA TERRESTRE	0,00	2,67	12.767	5	0,00	0,53	2.553
62019997	REPRESENTACIÓ GRÀFICA ARQUITECTÒNICA ASSISTIDA PER ORDINADOR	0,00	22,00	64.210	6	0,00	3,67	10.702
62019998	TEORIES DELS COLORS I DE LA IMATGE I TÈCNiques GRÀFIQUES APLICADES A L'ARQUITECTURA	144,00	144,00	355.202	4	36,00	36,00	88.800
63070701	IMPACTES PASSATS, PRESENTS I FUTURS DE LA TECNOLOGIA SOBRE EL DESENVOLUPAMENT	4,00	44,00	510.652	12	0,33	3,67	42.554

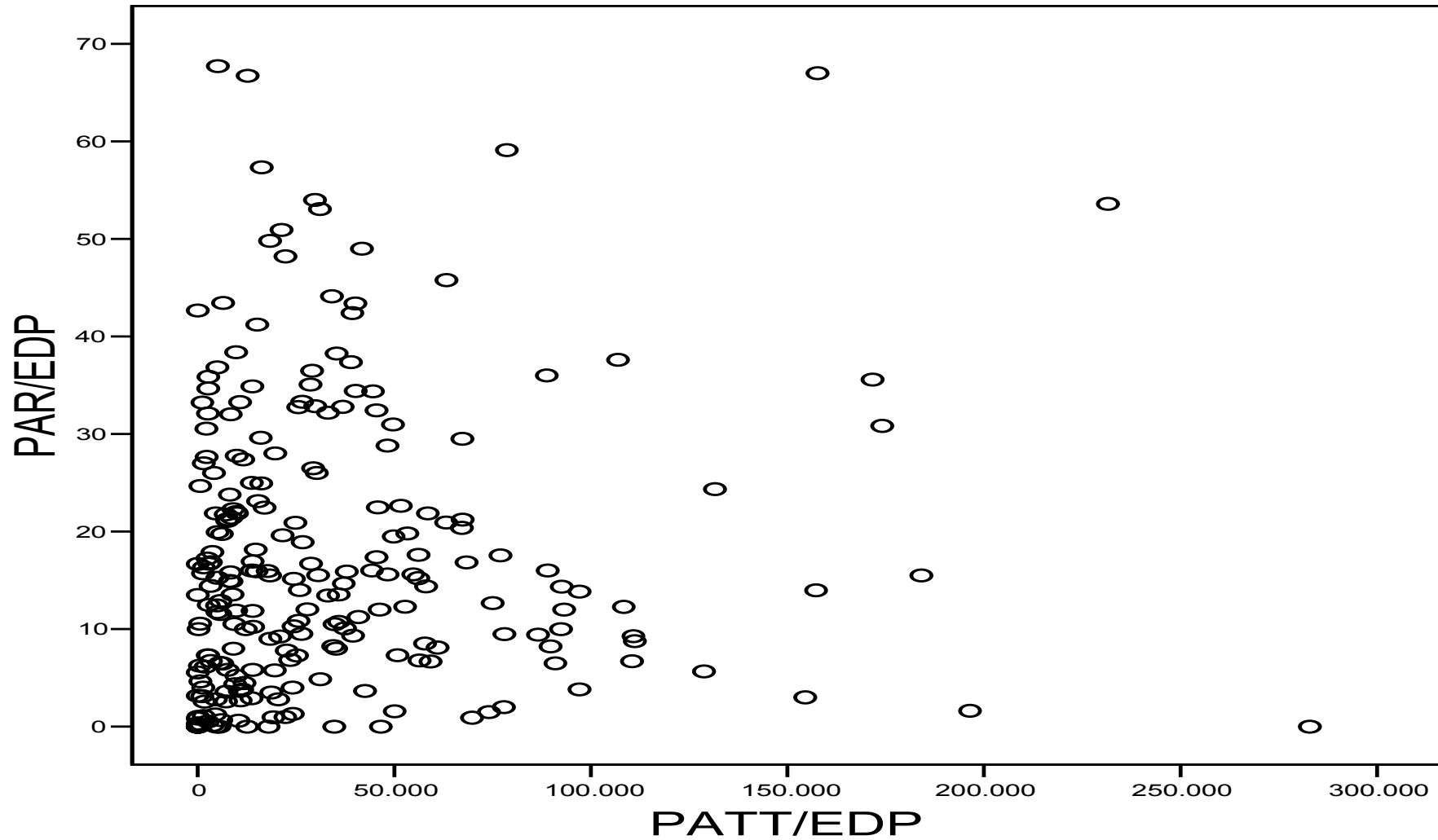
## PAR i PATT per línia de recerca



### *notes tècniques:*

- Les línies de recerca són les vigents, sense les genèriques.
- Al gràfic s'ha eliminat una línia de recerca amb PAR=998 i PATT=3.292.619, una amb PAR=742 i una altra amb PATT=2.100.542

# PAR/EDP i PATT/EDP per línia de recerca



## notes tècniques:

- Les línies de recerca són les vigents, sense les genèriques.
- Al gràfic s'ha eliminat una línia de recerca amb PATT/EDP=700.180, una amb PATT/EDP= 403.421 i una altra amb PAR/EDP=185,7

4. Centres docents  
4.1 PAR curs 02/03 per centre

unitat bàsica	nom unitat bàsica	Actes de congressos	Articles en revistes	Articles sobre l'obra	Capítols de llibres	Edició de números monogràfics de revistes notables	Edició de llibres	Llibres	Patents	Participació en projectes europeus com a coordinador	Premis	Concursos d'arquitectura	Reportis de recerca i treball	Tesis	TOTAL
200	FACULTAT DE MATEMÀTIQUES I ESTADÍSTICA	136,7	384,3	0,0	7,3	6,0	0,0	12,0	0,0	2,0	9,0	0,0	17,3	36,0	610,6
210	ESCOLA TÈCNICA SUPERIOR D'ARQUITECTURA DE BARCELONA	86,7	406,7	234,1	55,5	0,0	76,0	272,7	0,0	0,0	113,0	91,0	116,2	248,0	1.699,7
220	ESCOLA TÈCNICA SUPERIOR D'ENGINYERS INDUSTRIALS DE TERRASSA	757,8	1.137,5	0,0	6,3	0,0	2,0	36,0	82,0	17,3	24,3	0,0	220,6	146,0	2.429,7
230	ESCOLA TÈCN.SUPERIOR D'ENG. DE TELECOMUNICACIÓ DE BARCELONA	1.792,4	2.785,4	9,0	21,7	24,0	20,0	99,2	94,0	0,0	42,4	0,0	162,6	386,0	5.436,7
240	ESCOLA TÈCN.SUPERIOR D'ENGINYERS INDUSTRIALS DE BARCELONA	1.380,5	3.301,9	0,0	26,0	0,0	18,0	71,6	294,0	0,0	15,0	0,0	351,8	520,0	5.978,8
250	ESCOLA TÈCN.SUP.D'ENG.DE CAMINS, CANALS I PORTS DE BARCELONA	905,6	1.924,0	0,0	23,5	0,0	16,0	220,0	0,0	0,0	13,0	0,0	188,9	272,0	3.562,9
270	FACULTAT D'INFORMÀTICA DE BARCELONA	516,2	1.886,0	0,0	16,0	18,0	20,0	31,2	24,0	4,0	31,0	0,0	82,9	348,0	2.977,4
280	FACULTAT DE NÀUTICA DE BARCELONA	89,3	62,0	0,0		0,0	0,0	8,0	12,0	0,0	3,0	0,0	12,5	42,0	228,8
290	ESCOLA TÈCN. SUPERIOR D'ARQUITECTURA DEL VALLÈS	20,0	132,0	26,0	22,0	0,0	16,0	54,0	0,0	0,0	15,0	9,0	18,3	72,0	384,2
300	ESCOLA POLITÈCNICA SUPERIOR DE CASTELLDEFELS	342,2	605,8	1,5	4,7	0,0	0,0	8,0	12,0	0,0	16,5	0,0	49,1	50,0	1.089,8
310	ESCOLA UNIVERSITÀRIA POLITÈCNICA DE BARCELONA	56,0	295,7	2,0		0,0	0,0	0,0	24,0	0,0	2,0	0,0	326,9	11,0	717,6
320	ESCOLA UNIVERSITÀRIA D'ENG. TÈCN. INDUSTRIAL DE TERRASSA	295,3	518,7	2,0	0,0	0,0	0,0	8,0	0,0	0,0	7,0	0,0	40,9	108,0	979,9
330	ESCOLA UNIVERSITÀRIA POLITÈCNICA DE MANRESA	271,2	372,7	0,0	23,7	0,0	12,0	16,0	0,0	0,0	2,7	0,0	64,3	12,0	774,5
340	ESCOLA UNIVERSITÀRIA POLITÈCNICA DE VILANOVA I LA GELTRÚ	533,9	866,5	0,0	5,3	0,0	12,0	8,0	0,0	0,0	4,8	0,0	83,9	102,0	1.616,5
370	ESCOLA UNIVERSITÀRIA D'ÒPTICA I OPTOMETRIA DE TERRASSA	119,7	363,8	0,0	4,0	0,0	0,0	0,0	24,0	0,0	6,0	0,0	22,8	24,0	564,3
820	ESCOLA UNIVERSITÀRIA D'ENGINYERIA TÈCNICA INDUSTRIAL DE BARCELONA (1) ESCOLA UNIVERSITÀRIA D'ENGINYERIA TÈCNICA AGRÍCOLA I EXPLOTACIONS	208,6	245,4	0,0	2,7	0,0	8,0	0,0	0,0	0,0	0,0	0,0	13,3	66,0	543,9
830	AGROPECUÀRIES DE BARCELONA (2)	43,1	223,3	0,0	2,0	0,0	0,0	0,0	0,0	0,0	0,0	0,0	0,0	0,0	268,4

notes tècniques:

- L'assignació s'ha fet a partir del professorat en actiu del curs 02/03 i s'ha tingut en compte només l'assignació principal de cada professor.

(1) 820. S'han de sumar 95,33 PAR del PDI que no està adscrit a un departament de la UPC.

(2) 830. S'han de sumar 108 PAR del PDI que no està adscrit a un departament de la UPC.

## 4. Centres docents

### 4.2 Evolució PAR per centre docent

---

unitat bàsica	nom unitat bàsica	PAR curs 01/02	PAR curs 02/03	Variació
200	FACULTAT DE MATEMÀTIQUES I ESTADÍSTICA	597,35	610,58	2,2%
210	ESCOLA TÈCNICA SUPERIOR D'ARQUITECTURA DE BARCELONA	2.413,71	1.699,73	-29,6%
220	ESCOLA TÈCNICA SUPERIOR D'ENGINYERS INDUSTRIALS DE TERRASSA	2.557,28	2.429,72	-5,0%
230	ESCOLA TÈCN.SUPERIOR D'ENG. DE TELECOMUNICACIÓ DE BARCELONA	4.454,81	5.436,67	22,0%
240	ESCOLA TÈCN.SUPERIOR D'ENGINYERS INDUSTRIALS DE BARCELONA	6.009,12	5.978,79	-0,5%
250	ESCOLA TÈCN.SUP.D'ENG.DE CAMINS, CANALS I PORTS DE BARCELONA	3.654,64	3.562,92	-2,5%
270	FACULTAT D'INFORMÀTICA DE BARCELONA	2.752,63	2.977,35	8,2%
280	FACULTAT DE NÀUTICA DE BARCELONA	202,00	228,83	13,3%
290	ESCOLA TÈCN. SUPERIOR D'ARQUITECTURA DEL VALLÈS	318,65	384,25	20,6%
300	ESCOLA POLITÈCNICA SUPERIOR DE CASTELLDEFELS	975,11	1.089,83	11,8%
310	ESCOLA UNIVERSITÀRIA POLITÈCNICA DE BARCELONA	763,34	717,58	-6,0%
320	ESCOLA UNIVERSITÀRIA D'ENG. TÈCN. INDUSTRIAL DE TERRASSA	1.079,84	979,92	-9,3%
330	ESCOLA UNIVERSITÀRIA POLITÈCNICA DE MANRESA	1.012,41	774,54	-23,5%
340	ESCOLA UNIVERSITÀRIA POLITÈCNICA DE VILANOVA I LA GELTRÚ	1.108,66	1.616,47	45,8%
370	ESCOLA UNIVERSITÀRIA D'ÒPTICA I OPTOMETRIA DE TERRASSA	674,64	564,32	-16,4%
820	ESCOLA UNIVERSITÀRIA D'ENGINYERIA TÈCNICA INDUSTRIAL DE BARCELONA	615,58	639,25	3,8%
830	ESCOLA UNIVERSITÀRIA D'ENGINYERIA TÈCNICA AGRÍCOLA I EXPLOTACIONS AGROPECUÀRIES DE BARCELONA	193,67	376,40	94,4%

---

#### NOTES TÈCNIQUES:

- L'assignació s'ha fet a partir del professorat en actiu en el moment de l'avaluació i s'ha tingut en compte només l'assignació principal de cada professor.

#### 4. Centres docents

##### 4.3 PAR curs 02/03 per centre i departament

unitat bàsica	centre docent	unitat bàsica	departament	PAR curs 02/03
200	FACULTAT DE MATEMÀTIQUES I ESTADÍSTICA	715	ESTADÍSTICA I INVESTIGACIÓ OPERATIVA	245,67
		723	LLENGUATGES I SISTEMES INFORMÀTICS	142,92
		726	MATEMÀTICA APLICADA II	213,33
		732	ORGANITZACIÓ D'EMPRESES	8,67
210	ESCOLA TÈCNICA SUPERIOR D'ARQUITECTURA DE BARCELONA	703	COMPOSICIÓ ARQUITECTÒNICA	288,17
		704	CONSTRUCCIONS ARQUITECTÒNIQUES I	442,07
		716	ESTRUCTURES A L'ARQUITECTURA	68,00
		718	EXPRESSIÓ GRÀFICA ARQUITECTÒNICA I	231,00
		720	FÍSICA APLICADA	55,00
		735	PROJECTES ARQUITECTÒNICS	469,50
		740	URBANISME I ORDENACIÓ DEL TERRITORI	146,00
220	ESCOLA TÈCNICA SUPERIOR D'ENGINYERS INDUSTRIALS DE TERRASSA	702	CIÈNCIA DELS MATERIALS I ENGINYERIA METAL·LÚRGICA	147,10
		706	ENGINYERIA DE LA CONSTRUCCIÓ	105,67
		707	ENGINYERIA DE SISTEMES, AUTOMÀTICA I INFORMÀTICA INDUSTRIAL	125,95
		709	ENGINYERIA ELÈCTRICA	147,80
		710	ENGINYERIA ELECTRÒNICA	133,40
		712	ENGINYERIA MECÀNICA	79,20
		713	ENGINYERIA QUÍMICA	54,67
		714	ENGINYERIA TÈXTIL I PAPERERA	324,12
		715	ESTADÍSTICA I INVESTIGACIÓ OPERATIVA	25,00
		717	EXPRESSIÓ GRÀFICA A L'ENGINYERIA	15,87
		721	FÍSICA I ENGINYERIA NUCLEAR	252,00
		723	LLENGUATGES I SISTEMES INFORMÀTICS	30,00
		724	MÀQUINES I MOTORS TÈRMICS	311,17
		726	MATEMÀTICA APLICADA II	337,33
		729	MECÀNICA DE FLUIDS	115,11
		732	ORGANITZACIÓ D'EMPRESES	90,00
736	PROJECTES D'ENGINYERIA	114,50		
737	RESISTÈNCIA DE MATERIALS I ESTRUCTURES A L'ENGINYERIA	20,83		
230	ESCOLA TÈCN.SUPERIOR D'ENG. DE TELECOMUNICACIÓ DE BARCELONA	701	ARQUITECTURA DE COMPUTADORS	395,62
		710	ENGINYERIA ELECTRÒNICA	1.088,87



unitat bàsica	centre docent	unitat bàsica	departament	PAR curs 02/03
		713	ENGINYERIA QUÍMICA	8,00
		720	FÍSICA APLICADA	396,85
		732	ORGANITZACIÓ D'EMPRESES	31,67
		736	PROJECTES D'ENGINYERIA	29,00
		739	TEORIA DEL SENYAL I COMUNICACIONS	2.410,10
		743	MATEMÀTICA APLICADA IV	598,90
		744	ENGINYERIA TELEMÀTICA	477,67
240	ESCOLA TÈCN.SUPERIOR D'ENGINYERS INDUSTRIALS DE BARCELONA	702	CIÈNCIA DELS MATERIALS I ENGINYERIA METAL·LÚRGICA	928,67
		706	ENGINYERIA DE LA CONSTRUCCIÓ	24,00
		707	ENGINYERIA DE SISTEMES, AUTOMÀTICA I INFORMÀTICA INDUSTRIAL	492,82
		709	ENGINYERIA ELÈCTRICA	132,00
		710	ENGINYERIA ELECTRÒNICA	260,08
		712	ENGINYERIA MECÀNICA	116,17
		713	ENGINYERIA QUÍMICA	1.519,20
		715	ESTADÍSTICA I INVESTIGACIÓ OPERATIVA	120,00
		717	EXPRESSIÓ GRÀFICA A L'ENGINYERIA	14,80
		721	FÍSICA I ENGINYERIA NUCLEAR	396,35
		723	LLENGUATGES I SISTEMES INFORMÀTICS	235,08
		724	MÀQUINES I MOTORS TÈRMICS	278,08
		725	MATEMÀTICA APLICADA I	692,50
		729	MECÀNICA DE FLUIDS	112,55
		732	ORGANITZACIÓ D'EMPRESES	255,82
		736	PROJECTES D'ENGINYERIA	334,67
		737	RESISTÈNCIA DE MATERIALS I ESTRUCTURES A L'ENGINYERIA	66,00
250	ESCOLA TÈCN.SUP.D'ENG.DE CAMINS, CANALS I PORTS DE BARCELONA	706	ENGINYERIA DE LA CONSTRUCCIÓ	420,30
		708	ENGINYERIA DEL TERRENY, CARTOGRÀFICA I GEOFÍSICA	587,47
		709	ENGINYERIA ELÈCTRICA	26,00
		711	ENGINYERIA HIDRÀULICA, MARÍTIMA I AMBIENTAL	330,30
		720	FÍSICA APLICADA	282,50
		722	INFRAESTRUCTURA DEL TRANSPORT I DEL TERRITORI	293,67
		727	MATEMÀTICA APLICADA III	1.000,35
		737	RESISTÈNCIA DE MATERIALS I ESTRUCTURES A L'ENGINYERIA	622,33
270	FACULTAT D'INFORMÀTICA DE BARCELONA	701	ARQUITECTURA DE COMPUTADORS	739,62
		707	ENGINYERIA DE SISTEMES, AUTOMÀTICA I INFORMÀTICA INDUSTRIAL	104,67
		715	ESTADÍSTICA I INVESTIGACIÓ OPERATIVA	219,67
		721	FÍSICA I ENGINYERIA NUCLEAR	245,50

unitat bàsica	centre docent	unitat bàsica	departament	PAR curs 02/03
		723	LLENGUATGES I SISTEMES INFORMÀTICS	1.284,00
		726	MATEMÀTICA APLICADA II	349,50
		732	ORGANITZACIÓ D'EMPRESES	34,40
280	FACULTAT DE NÀUTICA DE BARCELONA	707	ENGINYERIA DE SISTEMES, AUTOMÀTICA I INFORMÀTICA INDUSTRIAL	17,33
		720	FÍSICA APLICADA	28,00
		726	MATEMÀTICA APLICADA II	30,00
		742	CIÈNCIA I ENGINYERIA NÀUTIQUES	153,50
290	ESCOLA TÈCN. SUPERIOR D'ARQUITECTURA DEL VALLÈS	703	COMPOSICIÓ ARQUITECTÒNICA	61,00
		704	CONSTRUCCIONS ARQUITECTÒNIQUES I	44,25
		716	ESTRUCTURES A L'ARQUITECTURA	98,00
		718	EXPRESSIÓ GRÀFICA ARQUITECTÒNICA I	62,00
		721	FÍSICA I ENGINYERIA NUCLEAR	1,00
		735	PROJECTES ARQUITECTÒNICS	58,00
		740	URBANISME I ORDENACIÓ DEL TERRITORI	60,00
300	ESCOLA POLITÈCNICA SUPERIOR DE CASTELLDEFELS	701	ARQUITECTURA DE COMPUTADORS	139,83
		710	ENGINYERIA ELECTRÒNICA	218,13
		712	ENGINYERIA MECÀNICA	5,50
		720	FÍSICA APLICADA	251,67
		739	TEORIA DEL SENYAL I COMUNICACIONS	120,19
		743	MATEMÀTICA APLICADA IV	266,17
		744	ENGINYERIA TELEMÀTICA	88,33
310	ESCOLA UNIVERSITÀRIA POLITÈCNICA DE BARCELONA	703	COMPOSICIÓ ARQUITECTÒNICA	2,00
		705	CONSTRUCCIONS ARQUITECTÒNIQUES II	285,08
		708	ENGINYERIA DEL TERRENY, CARTOGRÀFICA I GEOFÍSICA	29,33
		719	EXPRESSIÓ GRÀFICA ARQUITECTÒNICA II	104,33
		720	FÍSICA APLICADA	201,67
		725	MATEMÀTICA APLICADA I	84,17
		732	ORGANITZACIÓ D'EMPRESES	11,00
320	ESCOLA UNIVERSITÀRIA D'ENG. TÈCN. INDUSTRIAL DE TERRASSA	702	CIÈNCIA DELS MATERIALS I ENGINYERIA METAL·LÚRGICA	15,13
		707	ENGINYERIA DE SISTEMES, AUTOMÀTICA I INFORMÀTICA INDUSTRIAL	25,83
		709	ENGINYERIA ELÈCTRICA	40,00
		710	ENGINYERIA ELECTRÒNICA	210,07
		712	ENGINYERIA MECÀNICA	39,00
		713	ENGINYERIA QUÍMICA	181,77
		714	ENGINYERIA TÈXTIL I PAPERERA	37,50
		717	EXPRESSIÓ GRÀFICA A L'ENGINYERIA	0,00
		721	FÍSICA I ENGINYERIA NUCLEAR	182,87

unitat bàsica	centre docent	unitat bàsica	departament	PAR curs 02/03
		723	LLENGUATGES I SISTEMES INFORMÀTICS	88,75
		727	MATEMÀTICA APLICADA III	65,67
		729	MECÀNICA DE FLUIDS	21,17
		739	TEORIA DEL SENYAL I COMUNICACIONS	72,17
330	ESCOLA UNIVERSITÀRIA POLITÈCNICA DE MANRESA	707	ENGINYERIA DE SISTEMES, AUTOMÀTICA I INFORMÀTICA INDUSTRIAL	21,14
		709	ENGINYERIA ELÈCTRICA	1,00
		710	ENGINYERIA ELECTRÒNICA	26,67
		712	ENGINYERIA MECÀNICA	23,33
		717	EXPRESSIÓ GRÀFICA A L'ENGINYERIA	2,00
		720	FÍSICA APLICADA	27,00
		723	LLENGUATGES I SISTEMES INFORMÀTICS	21,00
		724	MÀQUINES I MOTORS TÈRMICS	8,00
		727	MATEMÀTICA APLICADA III	161,50
		732	ORGANITZACIÓ D'EMPRESES	16,00
		737	RESISTÈNCIA DE MATERIALS I ESTRUCTURES A L'ENGINYERIA	4,00
		739	TEORIA DEL SENYAL I COMUNICACIONS	42,53
		741	ENGINYERIA MINERA I RECURSOS NATURALS	420,37
340	ESCOLA UNIVERSITÀRIA POLITÈCNICA DE VILANOVA I LA GELTRÚ	701	ARQUITECTURA DE COMPUTADORS	54,52
		702	CIÈNCIA DELS MATERIALS I ENGINYERIA METAL·LÚRGICA	163,93
		707	ENGINYERIA DE SISTEMES, AUTOMÀTICA I INFORMÀTICA INDUSTRIAL	210,33
		709	ENGINYERIA ELÈCTRICA	44,00
		710	ENGINYERIA ELECTRÒNICA	282,13
		713	ENGINYERIA QUÍMICA	48,50
		721	FÍSICA I ENGINYERIA NUCLEAR	316,25
		723	LLENGUATGES I SISTEMES INFORMÀTICS	50,40
		729	MECÀNICA DE FLUIDS	2,00
		732	ORGANITZACIÓ D'EMPRESES	13,67
		736	PROJECTES D'ENGINYERIA	4,00
		739	TEORIA DEL SENYAL I COMUNICACIONS	26,24
		743	MATEMÀTICA APLICADA IV	346,83
		744	ENGINYERIA TELEMÀTICA	53,67
370	ESCOLA UNIVERSITÀRIA D'ÒPTICA I OPTOMETRIA DE TERRASSA	713	ENGINYERIA QUÍMICA	167,83
		717	EXPRESSIÓ GRÀFICA A L'ENGINYERIA	1,33
		731	ÒPTICA I OPTOMETRIA	395,15
820	ESCOLA UNIVERSITÀRIA D'ENGINYERIA TÈCNICA INDUSTRIAL DE BARCELONA	702	CIÈNCIA DELS MATERIALS I ENGINYERIA METAL·LÚRGICA	78,67
		707	ENGINYERIA DE SISTEMES, AUTOMÀTICA I INFORMÀTICA INDUSTRIAL	115,13

unitat bàsica	centre docent	unitat bàsica	departament	PAR curs 02/03
		709	ENGINYERIA ELÈCTRICA	38,67
		710	ENGINYERIA ELECTRÒNICA	24,00
		712	ENGINYERIA MECÀNICA	0,40
		713	ENGINYERIA QUÍMICA	83,90
		717	EXPRESSIÓ GRÀFICA A L'ENGINYERIA	2,00
		721	FÍSICA I ENGINYERIA NUCLEAR	99,15
		723	LLENGUATGES I SISTEMES INFORMÀTICS	8,00
		727	MATEMÀTICA APLICADA III	48,00
		729	MECÀNICA DE FLUIDS	22,67
		737	RESISTÈNCIA DE MATERIALS I ESTRUCTURES A L'ENGINYERIA	23,33
		EUETIB	Escola Universitària d'Enginyeria Tècnica Industrial de Barcelona	95,33
830	ESCOLA UNIVERSITÀRIA D'ENGINYERIA TÈCNICA AGRÍCOLA I EXPLOTACIONS AGROPECUÀRIES DE BARCELONA	721	FÍSICA I ENGINYERIA NUCLEAR	97,33
		727	MATEMÀTICA APLICADA III	25,33
		745	ENGINYERIA AGROALIMENTÀRIA I BIOTECNOLOGIA	145,73
		EUETAB	Escola Universitària d'Enginyeria Tècnica Agrícola i Explotacions Agropecuàries de Barcelona	108,00

#### NOTES TÈCNIQUES:

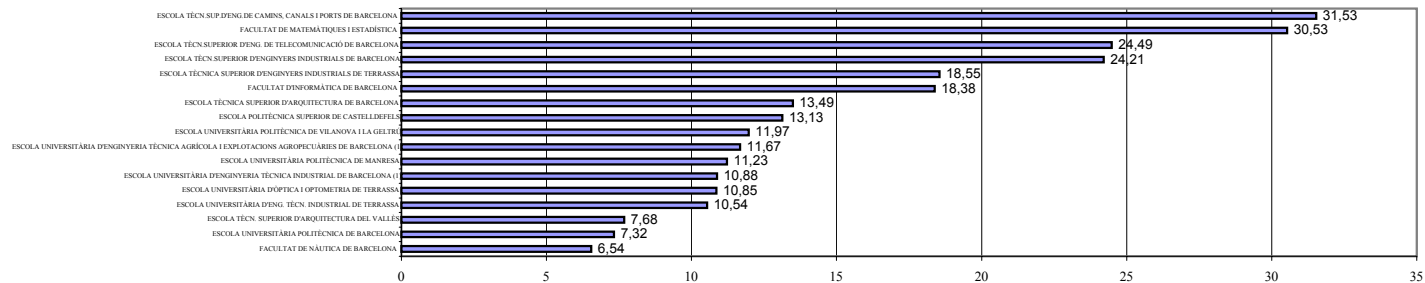
- L'assignació s'ha fet a partir del professorat en actiu del curs 02/03 i s'ha tingut en compte només l'assignació principal de cada professor i el departament d'adscripció. Aquest mètode no recull tot el PAR d'un departament. Manca el PAR del personal que no es professorat i el PAR de les activitats pròpies del departament: organització de congressos i exposicions, premis extraordinaris de doctorat per lectura i tesis per lectura.

## 4. Centres docents

### 4.4 Ràtio PAR/EDP

unitat bàsica	nom unitat bàsica	PAR 02/03	EDP	PAR/EDP
200	FACULTAT DE MATEMÀTIQUES I ESTADÍSTICA	610,58	20	30,53
210	ESCOLA TÈCNICA SUPERIOR D'ARQUITECTURA DE BARCELONA	1.699,73	126	13,49
220	ESCOLA TÈCNICA SUPERIOR D'ENGINYERS INDUSTRIALS DE TERRASSA	2.429,72	131	18,55
230	ESCOLA TÈCN.SUPERIOR D'ENG. DE TELECOMUNICACIÓ DE BARCELONA	5.436,67	222	24,49
240	ESCOLA TÈCN.SUPERIOR D'ENGINYERS INDUSTRIALS DE BARCELONA	5.978,79	247	24,21
250	ESCOLA TÈCN.SUP.D'ENG.DE CAMINS, CANALS I PORTS DE BARCELONA	3.562,92	113	31,53
270	FACULTAT D'INFORMÀTICA DE BARCELONA	2.977,35	162	18,38
280	FACULTAT DE NÀUTICA DE BARCELONA	228,83	35	6,54
290	ESCOLA TÈCN. SUPERIOR D'ARQUITECTURA DEL VALLÈS	384,25	50	7,68
300	ESCOLA POLITÈCNICA SUPERIOR DE CASTELLDEFELS	1.089,83	83	13,13
310	ESCOLA UNIVERSITÀRIA POLITÈCNICA DE BARCELONA	717,58	98	7,32
320	ESCOLA UNIVERSITÀRIA D'ENG. TÈCN. INDUSTRIAL DE TERRASSA	979,92	93	10,54
330	ESCOLA UNIVERSITÀRIA POLITÈCNICA DE MANRESA	774,54	69	11,23
340	ESCOLA UNIVERSITÀRIA POLITÈCNICA DE VILANOVA I LA GELTRÚ	1.616,47	135	11,97
370	ESCOLA UNIVERSITÀRIA D'ÒPTICA I OPTOMETRIA DE TERRASSA	564,32	52	10,85
820	ESCOLA UNIVERSITÀRIA D'ENGINYERIA TÈCNICA INDUSTRIAL DE BARCELONA (1)	543,92	50	10,88
830	ESCOLA UNIVERSITÀRIA D'ENGINYERIA TÈCNICA AGRÍCOLA I EXPLOTACIONS AGROPECUÀRIES DE BARCELONA (1)	268,40	23	11,67

### Ràtio PAR/EDP per centre



#### notes tècniques:

- EDP: Professorat a temps complet assignat al centre el curs 02/03.

(1) Només consta el PAR i els EDP del PDI adscrit a departaments de la UPC

## 4. Centres docents

### 4.5 PAR per campus

	Actes de congressos	Articles en revistes	Articles sobre l'obra	Capítols de llibres	Edició de números monogràfics de revistes notables	Edició de llibres	Llibres	Patents	Participació en projectes europeus com a coordinador	Premis	Concursos d'arquitectura	Reports de recerca i treball	Tesis	TOTAL
Campus de Barcelona	5.172,0	11.291,3	245,1	152,7	48,0	158,0	714,7	448,0	6,0	228,4	91,0	1.272,2	1.929,0	21.756,4
Campus de Terrassa	1.172,8	2.020,0	2,0	10,3	0,0	2,0	44,0	106,0	17,3	37,3	0,0	284,2	278,0	3.973,9
Campus del Vallès	20,0	132,0	26,0	22,0	0,0	16,0	54,0	0,0	0,0	15,0	9,0	18,3	72,0	384,2
Campus de Castelldefels	385,3	829,1	1,5	6,7	0,0	0,0	8,0	12,0	0,0	16,5	0,0	49,1	50,0	1.358,2
Campus de Manresa	271,2	372,7	0,0	23,7	0,0	12,0	16,0	0,0	0,0	2,7	0,0	64,3	12,0	774,5
Campus de Vilanova i la Geltrú	533,9	866,5	0,0	5,3	0,0	12,0	8,0	0,0	0,0	4,8	0,0	83,9	102,0	1.616,5
Campus Urgell (1)	251,7	468,7	0,0	4,7	0,0	8,0	0,0	0,0	0,0	0,0	0,0	13,3	66,0	812,3

#### notes tècniques:

- L'assignació s'ha fet a partir del professorat en actiu del curs 02/03 i s'ha tingut en compte només l'assignació principal de cada professor.

- Els campus estan formats pels següents centres:

Campus de Barcelona:

FACULTAT DE MATEMÀTIQUES I ESTADÍSTICA  
 ESCOLA TÈCNICA SUPERIOR D'ARQUITECTURA DE BARCELONA  
 ESCOLA TÈCN.SUPERIOR D'ENG. DE TELECOMUNICACIÓ DE BARCELONA  
 ESCOLA TÈCN.SUPERIOR D'ENGINYERIA INDUSTRIAL DE BARCELONA  
 ESCOLA TÈCN.SUP.D'ENG.DE CAMINS, CANALS I PORTS DE BARCELONA  
 FACULTAT D'INFORMÀTICA DE BARCELONA  
 FACULTAT DE NÀUTICA DE BARCELONA  
 ESCOLA UNIVERSITÀRIA POLITÈCNICA DE BARCELONA  
 ESCOLA UNIVERSITÀRIA D'ENGINYERIA TÈCNICA INDUSTRIAL DE BARCELONA

Campus de Terrassa:

ESCOLA TÈCNICA SUPERIOR D'ENGINYERS INDUSTRIALS DE TERRASSA  
 ESCOLA UNIVERSITÀRIA D'ENG. TÈCN. INDUSTRIAL DE TERRASSA  
 ESCOLA UNIVERSITÀRIA D'ÒPTICA I OPTOMETRIA DE TERRASSA

Campus del Vallès:

ESCOLA TÈCN. SUPERIOR D'ARQUITECTURA DEL VALLÈS

Campus de Castelldefels

ESCOLA POLITÈCNICA SUPERIOR DE CASTELLDEFELS  
 ESCOLA UNIVERSITÀRIA D'ENGINYERIA TÈCNICA AGRÍCOLA I EXPLOTACIONS AGROPECUÀRIES DE BARCELONA

Campus de Manresa:

ESCOLA UNIVERSITÀRIA POLITÈCNICA DE MANRESA

Campus de Vilanova i la Geltrú

ESCOLA UNIVERSITÀRIA POLITÈCNICA DE VILANOVA I LA GELTRÚ

Campus Urgell

ESCOLA UNIVERSITÀRIA D'ENGINYERIA TÈCNICA INDUSTRIAL DE BARCELONA (1)  
 ESCOLA UNIVERSITÀRIA D'ENGINYERIA TÈCNICA AGRÍCOLA I EXPLOTACIONS AGROPECUÀRIES DE BARCELONA (1)

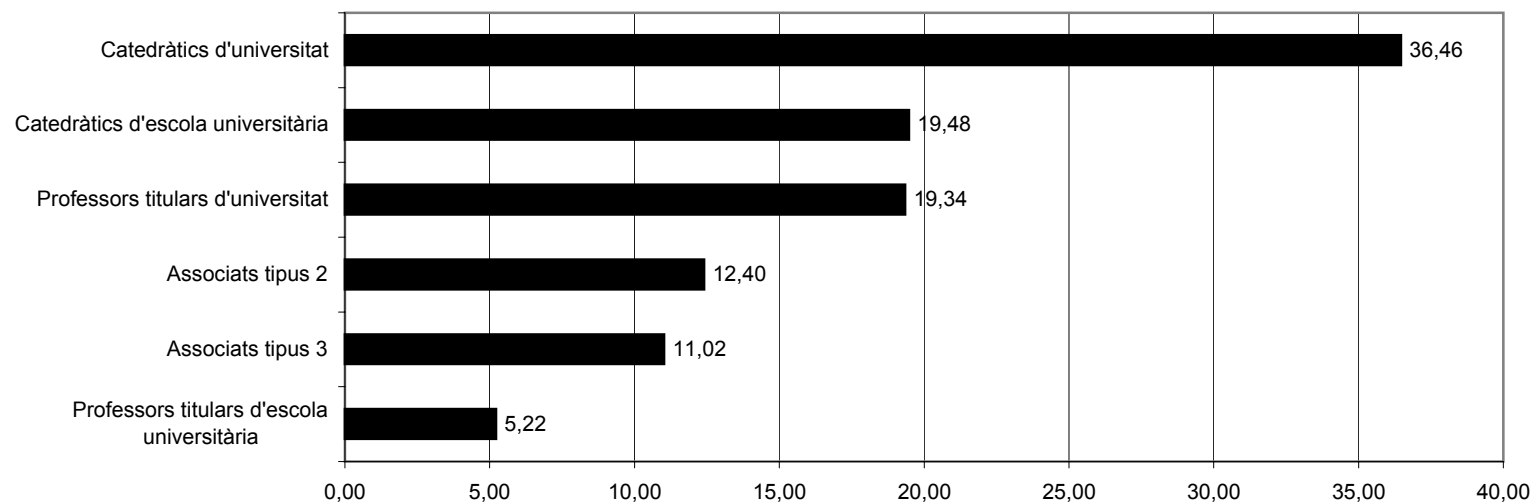
(1) Només consta el PAR i els EDP del PDI adscrit a departaments de la UPC

## 5 PDI

### 5.1 PAR per categoria i dedicació

	Dedicació	PDI curs 02/03	PAR curs 02/03	% PAR tipus 1	PAR/PDI		
Funcionari	Catedràtics d'universitat	TC	207	7.546,6	69,4%	36,46	
		TP	7	96,0	64,6%	13,71	
	Professors titulars d'universitat	TC	655	12.669,2	70,9%	19,34	
		TP	44	263,1	64,2%	5,98	
	Catedràtics d'escola universitària	TC	121	2.356,6	67,5%	19,48	
		Professors titulars d'escola universitària	TC	398	2.076,3	53,4%	5,22
Contractat	Associats tipus 1 - Associats Laborals	TC	26	226,6	85,5%	8,71	
		TP	629	862,0	62,1%	1,37	
	Associats tipus 2	TC	145	1.798,3	59,7%	12,40	
		TP	28	42,7	68,7%	1,52	
	Associats tipus 3	TC	150	1.652,3	65,1%	11,02	
		TP	46	113,0	63,7%	2,46	
	Visitants	TC-TP	7	140,1	71,4%	20,01	
	Personal d'investigació	Investigador	TC	22	747,4	56,0%	33,97
		Col·laborador de recerca	TC	6	22,6	17,7%	3,76
		Auxiliar de recerca	TC	25	98,1	13,6%	3,92

### Ràtio PAR/Categoria a temps complet



#### NOTES TÈCNIQUES:

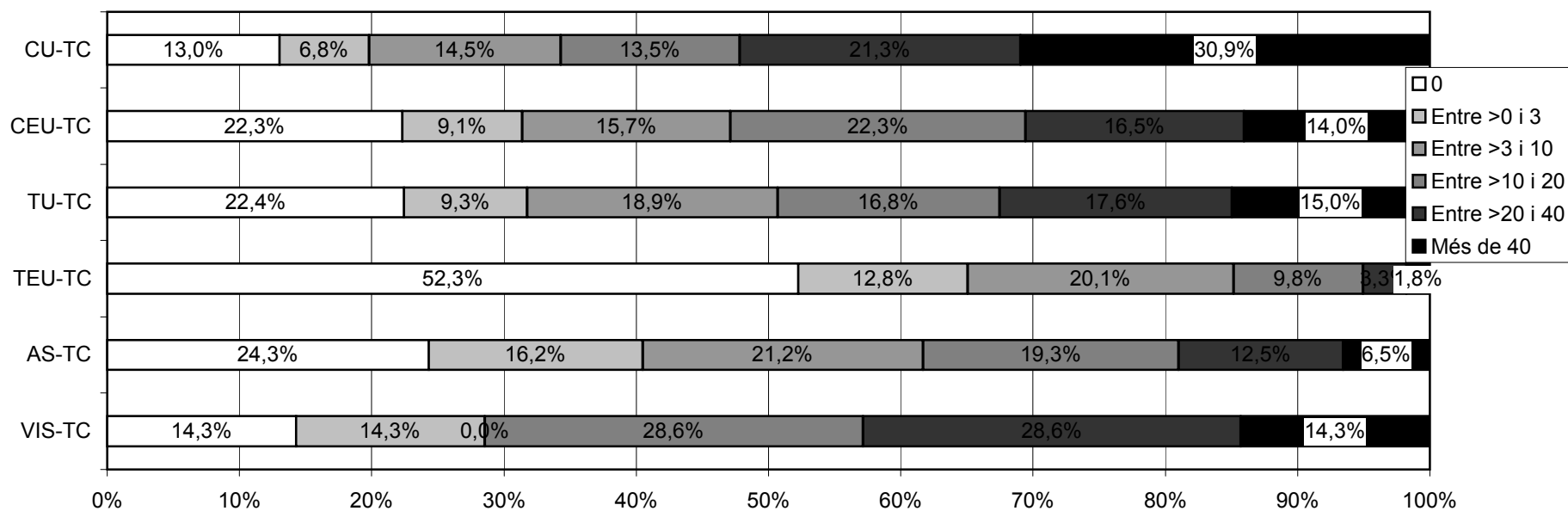
PDI curs 02/03: nombre de professors i investigadors per categories.

## 5 PDI

### 5.2 Distribució per intervals del PAR per categoria i dedicació

Interval PAR	CU-TC	CU-TP	TU-TC	TU-TP	CEU-TC	TEU-TC	TEU-TP	AS-TC	AS-TP	VIS-TC
0	27 13,0%	3 42,9%	147 22,4%	31 70,5%	27 22,3%	210 52,5%	33 94,3%	78 24,3%	577 82,1%	1 14,3%
Entre >0 i 3	14 6,8%	0 0,0%	61 9,3%	4 9,1%	11 9,1%	51 12,8%	1 2,9%	52 16,2%	47 6,7%	1 14,3%
Entre >3 i 10	30 14,5%	0 0,0%	124 18,9%	1 2,3%	19 15,7%	80 20,0%	0 0,0%	68 21,2%	48 6,8%	0 0,0%
Entre >10 i 20	28 13,5%	1 14,3%	110 16,8%	5 11,4%	27 22,3%	39 9,8%	1 2,9%	62 19,3%	19 2,7%	2 28,6%
Entre >20 i 40	44 21,3%	3 42,9%	115 17,6%	2 4,5%	20 16,5%	13 3,3%	0 0,0%	40 12,5%	11 1,6%	2 28,6%
Més de 40	64 30,9%	0 0,0%	98 15,0%	1 2,3%	17 14,0%	7 1,8%	0 0,0%	21 6,5%	1 0,1%	1 14,3%
<b>Total</b>	<b>207 100,0%</b>	<b>7 100,0%</b>	<b>655 100,0%</b>	<b>44 100,0%</b>	<b>121 100,0%</b>	<b>400 100,0%</b>	<b>35 100,0%</b>	<b>321 100,0%</b>	<b>703 100,0%</b>	<b>7 100,0%</b>

### Gràfic de la distribució en percentatges

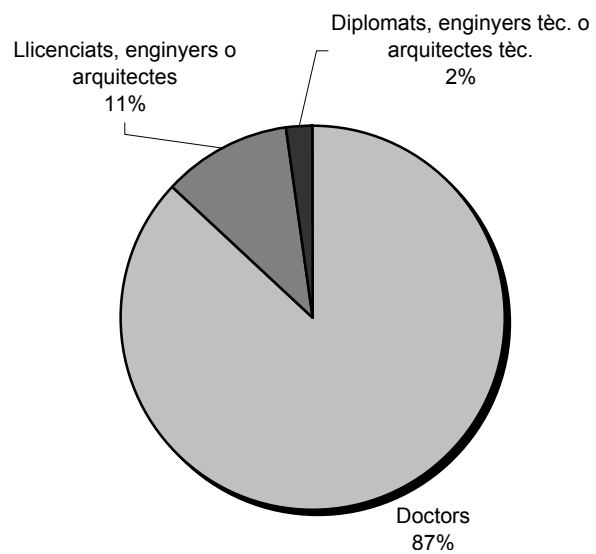




## 5 PDI 5.3 PAR per titulació

	PDI curs 02/03	PAR curs 02/03	PAR/PDI	% PAR
Doctors	1254	25.552,32	20,38	<b>85,59%</b>
Llicenciats, enginyers o arquitectes	958	3.644,13	3,80	<b>10,82%</b>
Diplomats, enginyers tèc. o arquitectes tèc.	288	657,70	2,28	<b>2,19%</b>

### % PAR per titulació



#### NOTES TÈCNIQUES:

PDI curs 02/03: nombre de PDI per titulació.

## 6. Àrea tècnica

### 6.1 Evolució de les publicacions per àrees tècniques

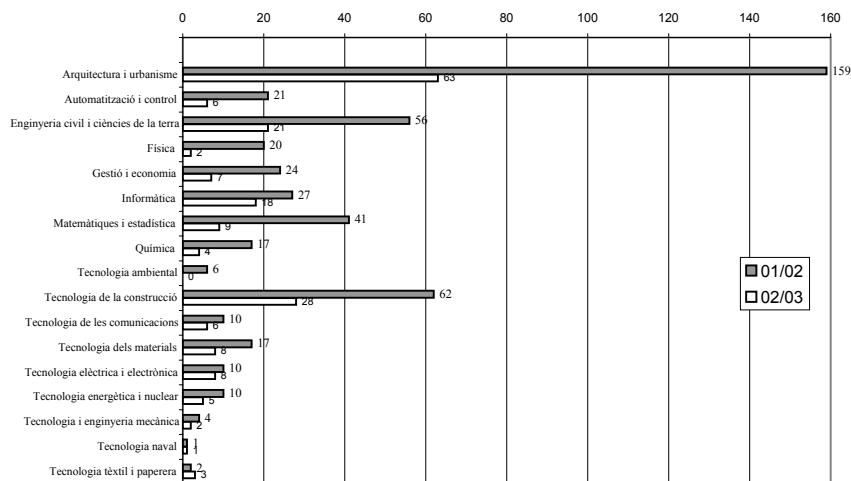
ÀREA	Llibres i capítols		Articles a revistes (1)						Actes de congressos (2)				Informes	
	01/02	02/03	01/02			02/03			01/02		02/03		01/02	02/03
			Notables JCR	Notables UPC	Resta	Notables JCR	Notables UPC	Resta	Notables	Resta	Notables	Resta		
Arquitectura i urbanisme	159	63	1	19	169	2	12	99	0	125	0	65	479	530
Automatització i control	21	6	53	0	19	48	1	19	35	106	50	124	41	51
Enginyeria civil i ciències de la terra	56	21	21	3	169	18	2	86	8	158	0	113	135	121
Física	20	2	53	2	29	64	2	27	2	101	7	95	105	129
Gestió i economia	24	7	7	0	23	4	0	36	2	88	0	82	44	42
Informàtica	27	18	86	1	48	116	3	48	25	151	23	167	160	124
Matemàtiques i estadística	41	9	88	2	94	128	3	89	10	221	5	237	196	220
Química	17	4	106	1	28	90	1	25	3	113	3	159	93	127
Tecnologia ambiental	6	0	6	1	10	8	0	11	0	11	0	21	18	55
Tecnologia de la construcció	62	28	24	8	86	27	10	66	10	188	3	158	453	476
Tecnologia de les comunicacions	10	6	43	0	13	68	0	18	64	155	65	159	184	153
Tecnologia dels materials	17	8	31	0	54	39	3	24	36	68	0	56	91	96
Tecnologia elèctrica i electrònica	10	8	42	0	24	42	0	22	28	179	71	223	119	100
Tecnologia energètica i nuclear	10	5	31	0	11	34	1	10	0	70	5	74	153	223
Tecnologia i enginyeria mecànica	4	2	22	0	8	20	1	10	2	53	0	41	50	62
Tecnologia naval	1	1	0	0	1	0	0	0	0	1	0	5	1	0
Tecnologia tèxtil i paperera	2	3	14	0	45	13	0	20	0	29	1	37	224	187
Altres	102	13	57	3	96	55	1	108	24	200	8	196	205	251

Les publicacions considerades en més d'una àrea tècnica es comptabilitzen per a cadascuna de les àrees.

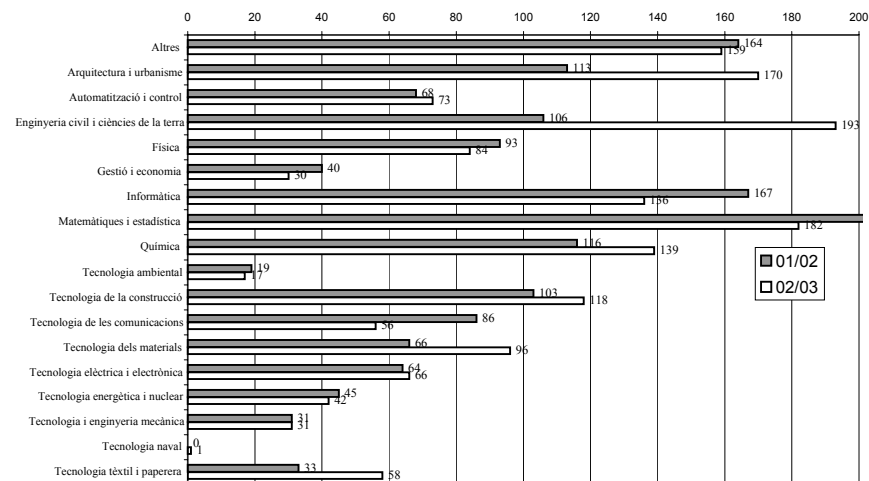
(1) Els articles considerats Notables JCR són els publicats en les revistes que apareixen al Journal Citation Reports, i els notables UPC són els publicats en revistes considerades notables per la UPC.

(2) Les actes de congressos Notables són les presentades en congressos considerats notables per la UPC

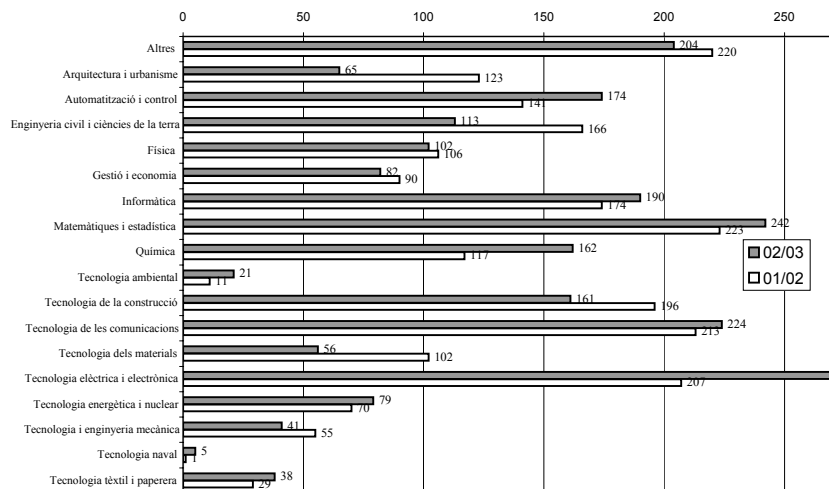
Llibres i capítols per àrees tècniques



Articles en revistes per àrees tècniques



Actes de congressos per àrees tècniques



Informes per àrees tècniques

